

# CATALOGO 2023



| ARTILIGNE



| MDM



| DANSEZ-VOUS?



EDITORIAL  
EDITORIAL  
EDITORIAL

2023 sienta nuevas bases para SP Corp con la inauguración oficial de nuestro nuevo centro logístico en España y el refuerzo de nuestro abastecimiento en torno a la creación de una nueva fábrica a las puertas de Europa.

Esta nueva organización es un paso más hacia la consecución de nuestro objetivo de mantener todos nuestros productos en stock y ofrecer a nuestros socios el plazo de entrega más breve del sector. Las ventajas de esta organización modernizada y la mayor capacidad de respuesta de nuestra empresa, reforzada por una cadena de suministro más corta, eran una necesidad real tras un 2022 perturbador para todo el sector de la danza.

Mientras tanto, a medida que los bailarines vuelven al ballet y el mundo se recupera de la pandemia, volvemos a estar orgullosos de introducir una cantidad significativa de material nuevo en nuestro catálogo.

Es en nuestra gama textil donde se aprecian los cambios más significativos, ya que nuestras marcas han aumentado su oferta para aportar siempre diversidad y productos de calidad a todas las bailarinas. También se presenta una nueva zapatilla de última generación en un contexto de creciente complejidad en el aprovisionamiento de este calzado clave para el ballet. En otras palabras, la sinergia entre las marcas representadas por SP Corp crece para satisfacer las demandas de nuestros socios allí donde más nos necesitan, con unos niveles de calidad y precio sin parangón.

2023 debería ser, por tanto, un año de nuevos comienzos para nuestras marcas y minoristas. Nuestra nueva organización y los nuevos productos introducidos reforzarán la posición de SP corp como proveedor líder y fiable de productos de ballet de alta calidad para todos ustedes, minoristas especializados y socios. Por último, queremos agradecerles una vez más la confianza y el apoyo que han prestado a nuestra organización a lo largo de los años.

*Il 2023 pone nuove basi per SP Corp con l'apertura ufficiale del nostro nuovo centro logistico in Spagna e il rafforzamento del nostro approvvigionamento con la creazione di un nuovo stabilimento alle porte dell'Europa.*

*Questa nuova organizzazione rappresenta un ulteriore passo avanti verso il raggiungimento del nostro obiettivo di mantenere tutti i nostri prodotti in magazzino e di fornire ai nostri partner i tempi di consegna più brevi del settore. I vantaggi di questa organizzazione aggiornata e la maggiore reattività della nostra azienda, favorita da una catena di approvvigionamento più breve, erano un'esigenza reale dopo un anno 2022 perturbato per l'intero settore della danza.*

*Nel frattempo, mentre i ballerini tornano a praticare la danza classica e il mondo si riprende dalla pandemia, anche quest'anno siamo orgogliosi di introdurre nel nostro catalogo una notevole quantità di novità.*

*È nella nostra gamma di prodotti tessili che si notano i cambiamenti più significativi, con i nostri marchi che hanno densificato le loro offerte per offrire sempre diversità e prodotti di qualità a tutti i ballerini. È stata inoltre presentata una nuova scarpa da punta, in un contesto di crescente complessità per l'approvvigionamento di questa calzatura fondamentale per la danza classica. In altre parole, la sinergia tra i marchi rappresentati da SP Corp si sta rafforzando per soddisfare le richieste dei nostri partner dove hanno più bisogno di noi, a livelli di qualità e prezzi ineguagliabili.*

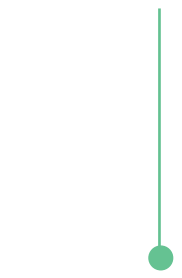
*Il 2023 dovrebbe quindi essere un anno di nuovi inizi per i nostri marchi e rivenditori. La nostra nuova organizzazione e i nuovi prodotti introdotti rafforzeranno la posizione di SP corp come principale fornitore affidabile di prodotti per la danza classica di alta qualità per tutti i rivenditori specializzati e i partner. Vogliamo infine ringraziare ancora una volta tutti voi per la fiducia e il sostegno che ci avete accordato nel corso degli anni.*

# SUMARIO SOMMARIO

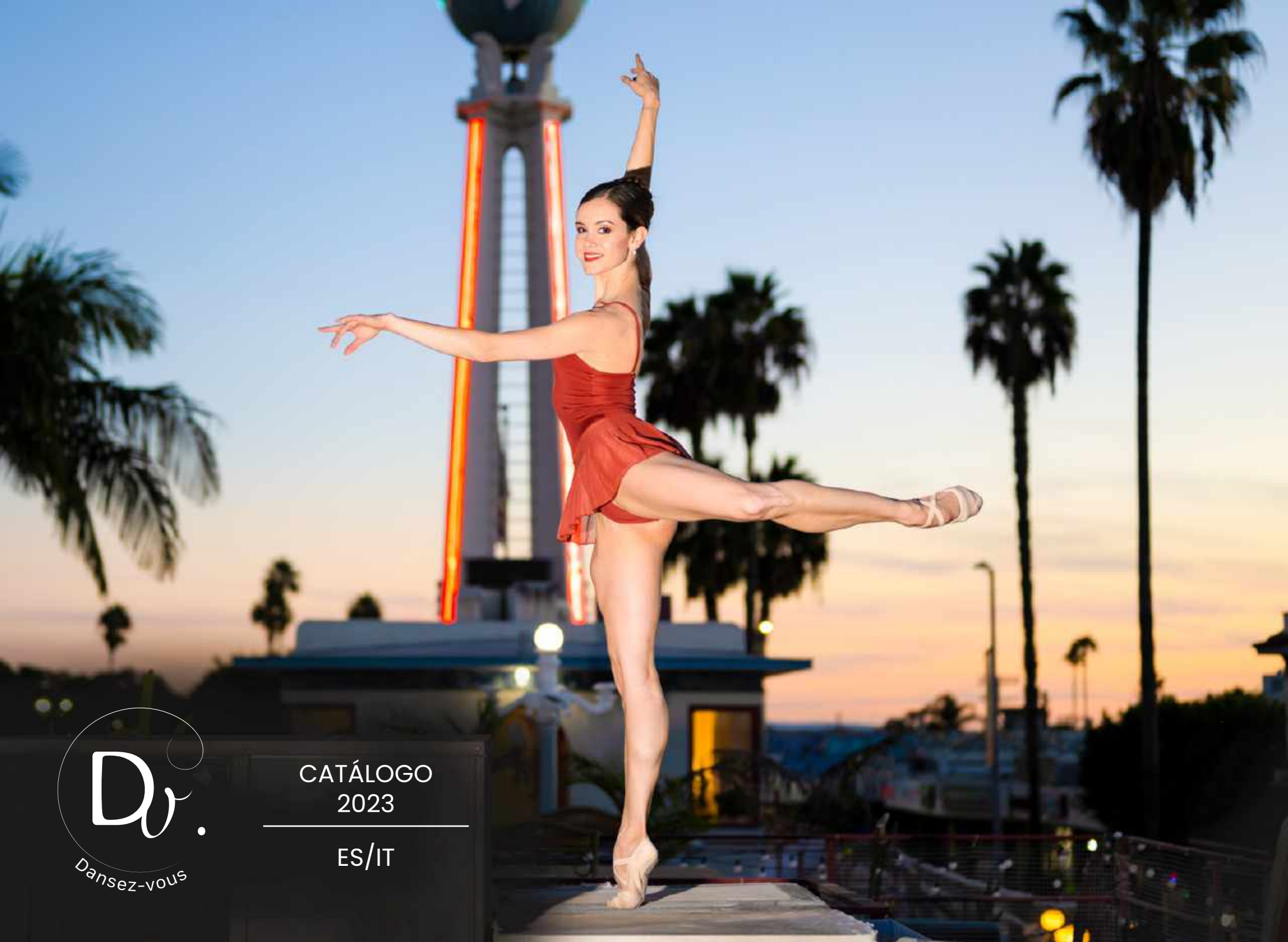
PAGE 4



PAGE 122



PAGE 99



## TEXTIL

Maillots, Faldas, Túnica, Tutus,  
tops, Short, Legging, T-shirt.

Nuestros productos están hechos  
exclusivamente de telas de alta calidad que  
resistirán la prueba del tiempo. Del negro a  
los colores más vivos, de los cortes básicos a  
los más elegantes.

## TESSILE

*Body, Gonne, Body con gonna, Tutù, Top in-  
crociato, Pantaloncini*

*I nostri prodotti sono realizzati esclusivamente  
con tessuti di alta qualità che resistono alla  
prova del tempo. Dal nero ai colori più vivaci,  
dai tagli basic a quelli più eleganti.*

# Gamma Acceso

## Gamma di accesso

### Lona & Lana

(Leotardo y túnica)  
(Body e tunica)

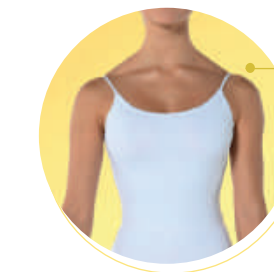


Tallas - *Taglie*

Niños - *Bambino*  
SC, IC, MC, LC, XLC  
4/6, 6/8, 8/10, 10/12, 12/14

Adulto - *Adulto*  
XSA, SA, MA, LA, XLA  
34, 36/38, 38/40, 40/42, 44

Lona :



Tirantes finos cosidos  
*Spalline sottili cucite*

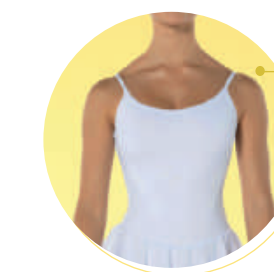
90% Microfibra  
10% Elasthan



El maillot ideal para empezar a bailar, inmejorable relación calidad-precio.

*Il body ideale per iniziare a ballare, con un rapporto qualità-prezzo imbattibile.*

Lana :



Tirantes finos cosidos  
*Spalline sottili cucite*

90% Microfibre  
10% Elasthane



Velo extensible  
*Gonna elasticizzata*

Túnica con falda de gasa a juego (leotardo idéntico a Lona). La túnica ideal al mejor precio.

*Tunica con gonna in voile abbinata (body identico a Lona). La tunica ideale al miglior prezzo.*



## Mila &amp; Mila C

(Leotardo derecho y leotardo izquierdo)  
(Body destro e body sinistro)



01 Negro Nero  
02 Blanco Bianco  
05 Rosa Rosa

Tallas - *Taglie*

(Mila) Niños - *Bambino*  
SC, IC, MC, LC, XLC  
4/6, 6/8, 8/10, 10/12, 12/14

(Mila) Adulto - *Adulto*  
XSA, SA, MA, LA, XLA  
34, 36/38, 38/40, 40/42, 44

Tallas - *Taglie*

(Mila C) Niños - *Bambino*  
XSC, SC, IC, MC, LC, XLC  
2/4, 4/6, 6/8, 8/10, 10/12, 12/14

## Mila :



Escote redondeado  
*Scollo arrotondato*

Manga corta  
*Maniche corte*

90% Microfibre  
10% Elasthan

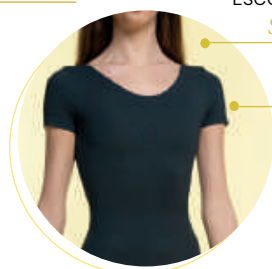


Espalda redondeada  
*Scollo posteriore arrotondato*



El maillot de manga corta al mejor precio.  
*Il body a maniche corte al giusto prezzo.*

## Mila C :



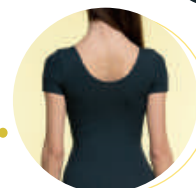
Escote redondeado  
*Scollo arrotondato*

Manga corta  
*Maniche corte*

90% Coton  
10% Elasthan



Espalda redondeada  
*Scollo posteriore arrotondato*



Una variación del modelo Mila en algodón, muy cómodo.  
*Una variante del modello Mila in cotone, molto confortevole.*

# Uniformes Uniformi



## Lora &amp; Luna BEST SELLER

(Leotardo Lora y túnica Luna)  
(Body Lora e tunica Luna)



Tallas - *Taglie*

Niños - *Bambino*  
SC, IC, MC, LC, XLC  
4/6, 6/8, 8/10, 10/12, 12/14

Adulto - *Adulto*  
XSA, SA, MA, LA, XLA  
34, 36/38, 38/40, 40/42, 44

Lora :



El maillot ideal para tus clases en 14 colores y 10 tallas.  
*Il body ideale per le vostre lezioni in 14 colori e 10 taglie.*

Luna :



Todas las cualidades de la Lora con una falda de voile de alta calidad a juego.  
*Tutte le qualità del modello Lora con una gonna in voile abbinata di alta qualità.*

## Lara &amp; Lola

(Leotardo Lora y túnica Luna)  
(Body Lora e tunica Luna)



Tallas - *Taglie*

Niños - *Bambino*  
SC, IC, MC, LC, XLC  
4/6, 6/8, 8/10, 10/12, 12/14

Adulto - *Adulto*  
XSA, SA, MA, LA, XLA  
34, 36/38, 38/40, 40/42, 44

Lara :



Este maillot retoma la línea de la firma. Con su espalda cuadrada y sus tirantes anchos, realzará cualquier figura.  
*Questo body riprende la linea di firma del nostro marchio. Con la sua schiena squadrata e le spalline larghe, valorizza qualsiasi figura.*

Lola :



Todas las cualidades del Lara con una falda de alta calidad en voile a juego.  
*Tutte le qualità del modello Lara con una gonna di alta qualità in voile coordinato.*

Leotardo  
Firma



# Lisa

- 01 Negro *Nero*
- 02 Blanco *Bianco*
- 03 Oliva *Oliva*
- 04 Indigo *Indaco*
- 05 Rosa *Rosa*
- 06 Bordó *Bordeaux*
- 07 Rosa claro *Rosa chiaro*
- 08 Petunia *Petunia*
- 09 Durazno *Pesca*
- 10 Berenjena *Melanzana*
- 11 Moka *Moka*
- 12 Saxony B *Saxony B*
- 13 Azul denim *Blu denim*
- 14 Lila *Lilla*
- 15 Lavanda *Lavanda*
- 16 Azul cielo *Blu cielo*
- 17 Amarillo *Giallo*

Tallas - *Taglie*  
 Niños - *Bambino* MC, LC, XLC 8/10, 10/12, 12/14  
 Adulto - *Adulto* XSA, SA, MA, LA, XLA 34, 36/38, 38/40, 40/42, 44

## Lisa :



Tirantes ajustables  
*Spalline regolabili*

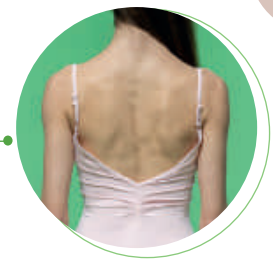
Tirantes finos  
*Spalline sottili*

Sujetador integrado  
*Reggiseno integrato*

90% Microfibra  
10% Elasthan



Escote en V en la espalda  
*Scollo a V sul retro*



Maillot con corte princesa que aporta elegancia y realza la silueta. Puede utilizarse como base para el tutú VAE.  
*Body con taglio a principessa che conferisce eleganza ed enfatizza la silhouette. Può essere utilizzato come base per il tutù VAE.*

*Leotardo Firma*



# Félia BEST SELLER

- 01 Negro *Nero*
- 02 Blanco *Bianco*
- 03 Oliva *Oliva*
- 04 Indigo *Indaco*
- 05 Rosa *Rosa*
- 06 Bordó *Bordeaux*
- 07 Rosa claro *Rosa chiaro*
- 08 Petunia *Petunia*
- 09 Durazno *Pesca*
- 10 Berenjena *Melanzana*
- 11 Moka *Moka*
- 12 Saxony B *Saxony B*
- 13 Azul denim *Blu denim*
- 14 Lila *Lilla*

Tallas - *Taglie*  
 Niños - *Bambino* MC, LC, XLC 8/10, 10/12, 12/14  
 Adulto - *Adulto* XSA, SA, MA, LA, XLA 34, 36/38, 38/40, 40/42, 44

## Félia :

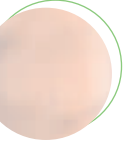


Escote cuadrado  
*Scollo quadrato*

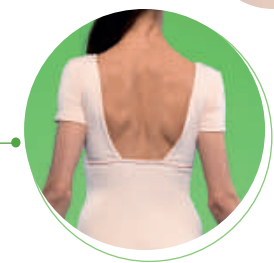
Manga corta  
*Manica corta*

Aplique  
*Applique*

90% Microfibra  
10% Elasthan



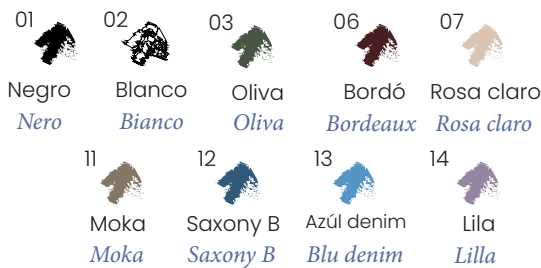
Dorso cuadrado  
*Schiena quadrata*



Este maillot con mangas cortas aporta elegancia y comodidad a la bailarina gracias a su corte perfecto y a su material de microfibra.  
*Questo body a maniche corte porta eleganza e comfort alla ballerina grazie alla sua perfetta vestibilità e al suo materiale in microfibra*



Leotardo  
Firma



Tallas - *Taglie*

Niños - *Bambino*  
MC, LC, XLC  
8/10, 10/12, 12/14

Adulto - *Adulto*  
XSA, SA, MA, LA, XLA  
34, 36/38, 38/40, 40/42, 44

Ofélia :



Este leotardo deriva de la Felia y su característico diseño DV e incorpora elegantes mangas de rejilla.

Questo body deriva dalla Felia e dal suo caratteristico design DV e presenta eleganti maniche a rete.



Leotardo  
Firma



Tallas - *Taglie*

Niños - *Bambino* Adulto - *Adulto*  
LC, XLC XSA, SA, MA, LA, XLA  
8/10, 10/12, 12/14 34, 36/38, 38/40, 40/42, 44

Olga :



Body da danza a maniche corte con colletto da ufficiale per una maggiore delicatezza ed eleganza per valorizzare la silhouette.

Body con manica corta e collo alto per maggiore delicatezza ed eleganza che esalta la figura





Adulto - *Adulto*  
XSA, SA, MA, LA, XLA  
34, 36/38, 38/40, 40/42, 44

Féline :

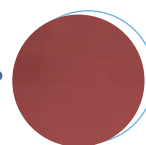


Escote cuadrado  
*Scollo quadrato*

Mangas 3/4  
*Maniche a 3/4*

Aplique  
*Applique*

90% Microfibra  
10% Elasthan



Dorso cuadrado  
*Schiena quadrata*



Este maillot de manga 3/4 se basa en el exitoso diseño Felia.  
*Questo body con maniche a 3/4 si basa sul design di successo di Felia.*

# Faldas Gonne



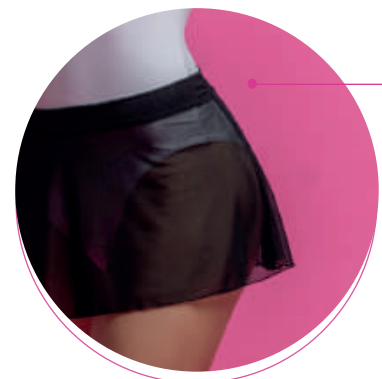
## Julie



Tallas - Taglie

Niños - *Bambino* Adulto - *Adulto*  
 SC/IC, MC/LC, XLC/XSA, SA/MA, LA/XLA  
 4/8, 8/12, 12/16, 36/40, 40/44

## Julie :



Cintura plana  
 Cintura piatta

Velo extensible  
 Velo elasticizzato



Doble costura  
 Doppia cucitura

Elegante acabado del faldón inferior  
 Elegante finitura del fondo della gonna



Falda corta de danza en voile, combinable con nuestros otros modelos de leotardos en 17 colores.

*Gonna corta da danza in voile, abbinabile agli altri modelli di body in 17 colori.*

## Juliette



Tallas - Taglie

Niños - *Bambino* Adulto - *Adulto*  
 SC/IC, MC/LC, XLC/XSA, SA/MA, LA/XLA  
 4/8, 8/12, 12/16, 36/40, 40/44

## Juliette :



Cintura plana  
 Cintura piatta

Doble costura  
 Doppia cucitura

Velo extensible  
 Velo allungato



Efecto cartera en el lateral  
 Effetto portafoglio sul lato

Elegante acabado del faldón inferior  
 Elegante finitura del fondo della gonna



Esta falda de danza tiene un corte envolvente y se puede combinar con nuestros otros modelos de maillots para crear un conjunto único para tu clase de danza.

*Questa gonna da danza ha un taglio avvolgente e può essere combinata con gli altri modelli di body per creare un outfit unico per la vostra lezione di danza.*

# Los tutús Y tutù

## Poema & Vae

(Tutù completo y medias de tutù)  
(Tutù completo e calze tutù)



02   
Blanco  
Bianco

Tallas - *Taglie*  
Niños - *Bambino* SC, IC, MC, LC, XLC  
4/6, 6/8, 8/10, 10/12, 12/14

Tallas - *Taglie*  
Adulto - *Adulto* SA, MA, LA, XLA  
36/38, 38/40, 40/42, 44

### Poema :



Tirantes ajustables  
*Spalline regolabili*

Forrado  
*Foderato*

92% Nylon  
8% Spandex


4 capas  
*4 veli*



Calidad profesional  
*Qualità professionale*

Tutù de 4 capas perfecto para las presentaciones de danza.

*Tutù a 4 veli perfetto per spettacoli di danza.*

01   
Negro  
Nero

02   
Blanco  
Bianco

05   
Rosa  
Rosa

Tallas - *Taglie*  
Niños - *Bambino* XSC/SC, MC/LC  
4/10, 10/16

Tallas - *Taglie*  
Adulto - *Adulto* SA/MA, LA/XLA  
34/38, 40/44

### Vae :



Cinta elástica plana  
*Cintura elastica piatta*

Calidad profesional  
*Qualità professionale*

92% Nylon  
8% Spandex

7 capas  
*7 veli*



Bragas integradas color mate  
*Slip danza opaco integrato*

Falda Tutù con cintura elástica plana y bragas integradas. Parte superior recta con 7 capas de tul.  
*Gonna tutù con cintura elastica piatta e Slip danza opaco integrato. Parte superiore dritta con 7 veli di tulle.*

# Ropa de baile

## Abbigliamento da ballo

### Warmy & Fluffy

(Top cruzado sencillo y top cruzado con lazo.)  
(Top a tinta unita e top con fiocco)



01

Negro  
Nero

02

Blanco  
Bianco

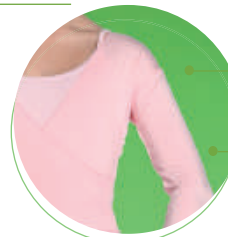
05

Rosa  
Rosa

Tallas - *Taglie*  
Niños - *Bambino* SC, IC, MC, LC  
4/6, 6/8, 8/10, 10/12

Tallas - *Taglie*  
Adulto - *Adulto* SA, MA, LA, XLA  
36/38, 38/40, 40/42, 44

#### Warmy :



Manga larga  
*Manica lunga*

sin cordones, alta elasticidad  
*senza lacci, alta elasticità*

92% Viscose  
8% Elasthane



Espalda simple  
*Schiena semplice*

Top cruzado de manga larga en suave algodón elástico. Prenda de calentamiento ideal para llevar encima de los leotardos y tunicas.

*Scaldacuore danza a manica lunga, senza lacci, alta elasticità a maniche lunghe in morbido cotone elasticizzato. Ideale da indossare sopra body e tuniche.*

01

Negro  
Nero

02

Blanco  
Bianco

05

Rosa  
Rosa

Tallas - *Taglie*  
Niños - *Bambino* SC/MC, LC/XLC  
4/9, 9/14

Tallas - *Taglie*  
Adulto - *Adulto* SA/MA, LA/XLA  
34/38, 40-44

#### Fluffy :



Mangas 3/4  
*Maniche a 3/4*

100% Polyester

Aspecto Angora  
*Simil ciniglia*



Lazo en la espalda  
*Lacci dietro la schiena*

Top cruzado de manga larga en tejido elástico suave, perfecto para usar con leotardos y tunicas.

*Scaldacuore danza a maniche lunghe in morbido tessuto elastico, perfetto per l'utilizzo con body e tuniche.*

## Manoa & Julio

(Mallas y camiseta)  
(Legging and t-shirt)



01 	02 	Tallas - <i>Taglie</i>
Negro <i>Nero</i>	Blanco <i>Bianco</i>	Niños - <i>Bambino</i> Adulto - <i>Adulto</i>
		SC, MC, LC, XLC    SA, MA, LA, XLA
		4/6, 8/10, 10/12, 12/14    36/38, 38/40, 40/42, 44

### Julio :



Escote redondeado  
*Scollo arrotondato*

92% Viscose  
8% Elasthane

Mangas cortas  
*Maniche corte*

Duradero y cómodo  
*Resistente e confortevole*

Imprescindible en el guardarropa de cualquier hombre, esta camiseta de manga corta ha sido diseñada especialmente para todo tipo de danza.

*Un must-have per il guardarropa di ogni uomo, questa maglietta a maniche corte è stata appositamente progettata per tutti i tipi di danza.*

01 	Tallas - <i>Taglie</i>
Negro <i>Nero</i>	Niños - <i>Bambino</i> Adulto - <i>Adulto</i>
	SC, MC, LC, XLC    SA, MA, LA, XLA
	4/6, 8/10, 10/12, 12/14    36/38, 38/40, 40/42, 44

### Manoa :



Cintura plana  
*Vita piatta*

92% Viscose  
8% Spandex

Dobladillo inferior  
*Orlo in basso*

Duradero y cómodo  
*Resistente e confortevole*

Leggings de danza unisex, ideal para los entrenamientos.

*Leggings da danza unisex, ideali per l'allenamento.*

## Basil BEST SELLER

01 	17 
Negro <i>Nero</i>	Nude <i>Nude</i>

Tallas - <i>Taglie</i>	Tallas - <i>Taglie</i>
Niños - <i>Bambino</i>	Adulto - <i>Adulto</i>
SC, IC, MC, LC, XLC	SA, MA, LA, XLA
4/6, 6/8, 8/10, 10/12, 12/14	36/38, 38/40, 40/42, 44

### Basil :



Cintura plana  
*Vita piatta*

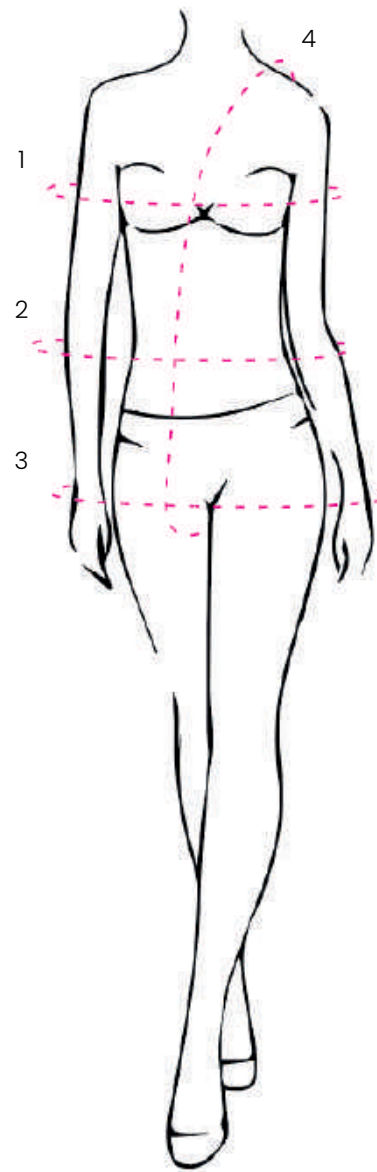
92% Viscose  
8% Spandex

Gran escalabilidad  
*Grande elasticità*

Short de baile. Se puede usarencima de un leotardo o como atuendo de jazz.

*Pantaloncini da ballo neri. Possono essere indossati sopra un body o come costume jazz.*

## Guías de tallas textil - Guida alle taglie dei tessuti



Niños - <i>Bambino</i>							
	Edad - <i>Età</i> :	2-4	4-6	6-10	8-10	10-12	12-14
No	MEDIDAS / MISURE (CM)	XSC	SC	IC	MC	LC	XLC
1	BUSTO	54-58	56-60	58-62	60-64	64-68	68-72
2	CINTURA	46-50	48-52	50-54	52-56	56-60	60-64
3	CEDERA	58-62	60-64	62-66	64-68	68-72	72-76
4	CIRCUNFERENCIA	101-107	107-113	110-116	113-119	119-125	125-131

Adulto - <i>Adulto</i>						
	Guía de tallas- :	34	36/38	38/40	40/42	44
No	MEDIDAS / MISURE (CM)	XSA	SA	MA	LA	XLA
1	BUSTO	70-74	71-79	74-78	82-86	86-90
2	CINTURA	62-66	66-70	66-70	74-78	78-82
3	CEDERA	74-78	78-87	82-86	86-90	90-94
4	CIRCUNFERENCIA	129-135	135-141	141-147	147-153	153-159



## CALZADO

Clásica, moderna, jazz, street dance, zapatos de profesor, baile de salón

Todos nuestros zapatos han sido desarrollados con profesores y bailarines profesionales. Utilizando más de 30 años de conocimientos técnicos, el calzado se valida solo después de cumplir con los más altos estándares de calidad.

## SCARPE

*Classica, moderna, jazz, street dance, scarpe da insegnante, ballo da sala.*

*Tutte le nostre scarpe sono state sviluppate con insegnanti e ballerini professionisti. Grazie a più di 30 anni di conoscenze tecniche, le scarpe vengono approvate solo dopo aver soddisfatto i più alti standard di qualità.*

# Zapatillas de punta

## Punte danza



### Elene & Booty

(Scarpe da ballo e stivali per il riscaldamento)  
(Puntas y botas de calentamiento)

04B Tallas - *Taglie*  
Niños - *Bambino* Adulto- *Adulto*  
Ballet Pink 0,5/1/1,5/2/2,5/3/3,5/4/4,5/5/5,5/6/6,5/7/7,5/8  
*Ballet pink* Caja: Ancho W1  
Box: 1 larghezza W1

#### Elene :



Empeine redondeado en ( forma de U)  
*Tomaia ( rotonda a U )*

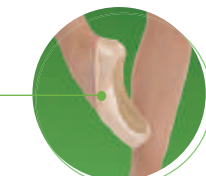
Cordón elástico  
*Coulisse elasticizzata*

Cinta algodón cosida  
*Lacci in cotone*

Suela: (ES) extra flexible  
*Suola: (ES) extra flessibile*



Parte superior: Satén  
*Parte superiore: Satin*



ELENE es una zapatilla de punta (o media-punta) muy flexible, inspirada en el modelo MARGOT. Esta versión es ideal para bailarines principiantes.

*ELENE è una scarpetta da punta (o da mezza punta) molto flessibile, ispirata al modello MARGOT. Ideale per i ballerini principianti.*

01B Negro *Nero* 05B Rosa *Rosa* 06B Multicolor *Multicolore*  
Tallas - *Taglie*  
Adulto - *Adulto*  
S/M/L

#### Booty :



Cordón elástico  
*Coulisse elasticizzata*

Rasguño ravado parte delantera  
*Graffio sulla parte anteriore*

Suela: caucho  
*Suola: gomma*



Parte superior : Nylon  
*Tomaia: nylon*



Botas de baile adecuadas para el calentamiento. También ayudan a los bailarines a mantener calientes los músculos de pies y tobillos entre dos bailes durante una representación.

*Scaldapiedi adatti al riscaldamento. Inoltre aiutano i ballerini a mantenere riscaldati i piedi e i muscoli della caviglia tra una danza e l'altra durante lo spettacolo.*



04B

Ballet Pink  
Ballet pink

Tallas - Taglie

Niños - Bambino Adulto - Adulto

(Margot) 0,5/1/1,5/2/2,5/3/3,5/4/4,5/5/  
5,5/6/6,5/7/7,5/8 (Margot S) 4/4,5/5/5,5/6/6,5/7/7,5/8(Margot) Caja: 3 Ancho W0,W1, W2 (Margot S) Caja: Ancho 2 W1, W2  
Box: 3 Larghezza W0, W1, W2 Box: Larghezza W1, W2

## Margot &amp; Margot Strong

Empeine redondeado (En forma de U)  
Tomaia (Rotonda a U)Cordon elástico  
Coulisse elasticizzataCintas cosidas de algodón  
Nastri di cotone cucitiSuela Margot: Flexible  
Suola Margot: flessibileSuela Margot. S: (S) Strong  
Suola Margot. S: (S) StrongParte superior: Satén  
Parte superiore: Satin

La puntera Margot proporciona una estabilidad increíble a la bailarina y la parte superior de piel combina un buen entrenamiento del pie con una flexibilidad ideal para bailarinas principiantes e intermedias. La versión Strong ofrece la posibilidad de un proceso de aprendizaje continuo sobre el modelo «Strong».

La punta Margot offre un'incredibile stabilità alla ballerina e la tomaia in pelle combina un buon allenamento del piede con una flessibilità ideale per i ballerini principianti e intermedi. La versione Strong offre la possibilità di un processo di apprendimento continuo sul modello «Strong».

## DV01 &amp; DV01 Strong



04B

Ballet Pink  
Ballet pink

Tallas - Taglie

Niños - Bambino Adulto - Adulto

2/2,5/3/3,5/4/4,5/5/5,5/6/6,5/7/7,5/8

Caja: Ancho 2 W1,W2  
Box: Larghezza 2 W1, W2

## DV01 &amp; DV01 Strong :

Empeine redondeado (En forma de U)  
Rounded vamp (U shape)Cordon elástico  
Coulisse elasticizzataSuela : (M) (S) : Medio y Strong  
Suola: (M) (S): Medio e StrongCaja de cuero vegano  
Scatola in pelle veganaParte superior: Satén  
Parte superiore: Satin

La DV01 es una puntera diseñada para el bailarín avanzado que busca rendimiento. Refleja todos los conocimientos tecnológicos de la marca y ofrece estabilidad y elasticidad.

Il DV01 è una punta progettata per la ballerina avanzata in cerca di prestazioni. Riflette tutto il know-how tecnologico del marchio e offre stabilità ed elasticità.



## Elegir una zapatilla de punta - Scegliere una scarpa da punta

### Nuestra forma de punta - La forma della nostra punta

La caja en forma de U está diseñada para un pie cuadrado en el que los dedos más largos tienen una longitud bastante similar y los metatarsianos tienen un aspecto geométrico.

*La scatola a U è progettata per un piede quadrato in cui le dita più lunghe sono abbastanza simili in lunghezza e i metatarsi hanno un aspetto geometrico.*



### Cinta - Nastri

En los modelos Margot y Elene, las cintas de algodón ya están cosidas. Bajo pedido, las puntas pueden suministrarse sin cintas.

*Nei modelli Margot ed Elene, i nastri di cotone sono già cuciti. Su richiesta, le punte possono essere consegnate senza nastri.*

### Ajuste de tallas - Corrispondenza delle dimensioni

Zapatilla de punta - Scarpa da punta																
UK SIZE	0,5	1	1,5	2	2,5	3	3,5	4	4,5	5	5,5	6	6,5	7	7,5	8
FR SIZE	32	33	33,5	34	35	35,5	36	37	37,5	38	38,5	39	40	40,5	41	42
SIZE (CM)	19	19,5	20	20,5	21	21,5	22	22,5	23	23,5	24	24,5	25	25,5	26	26,5

### Anchura - Larghezza

Medir desde los dedos de los pies hasta el área del metatarso.

Misurare dalle dita dei piedi alla zona metatarsale.

W = Ancho - Larghezza

0 = Narrow

1 = Standard - Medium

2 = Large - Wide

### Dureza - Durezza

Souple

Medium

Strong

Extra Strong

# Zapatillas media-punta

## Mezza punta

## Lili et Nina

(Zapatillas media-punta con suela entera y medias zapatillas con dos suelas)  
(Mezze scarpe con suola piena e mezze scarpe con due soles)



04B

Ballet Pink  
Ballet pink

Tallas - *Taglie*  
Niños - *Bambino*  
23/24/25/26/27/28/29/30/31/32/33

Tallas - *Taglie*  
Adulto - *Adulto*  
34/35/36/37/38/39/40/41/42/43/44/45

Nina :



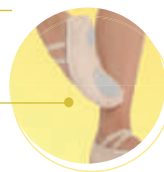
Elásticos cosidos  
*Elastici cuciti*

Contorno elástico  
*Contorno elasticizzato*

Suela partida: Ante  
*Suola divisa: Camoscio*



Parte superior: Lona  
*Parte superiore: Tela*



Zapatillas media-punta en lona, suela partida de ante para mayor flexibilidad. Adecuadas para todos los niveles.

*Scarpette da mezza punta in tela, suola scamosciata divisa per la flessibilità. Adatto a tutti i livelli.*

04B

Ballet Pink  
Ballet pink

Tallas - *Taglie*  
Niños - *Bambino*  
23/24/25/26/27/28/29/30/31/32/33

Tallas - *Taglie*  
Adulto - *Adulto*  
34/35/36/37/38/39/40/41/42/43/44/45

Lili :



Elásticos cosidos  
*Elastici cuciti*

Contorno elástico  
*Contorno elasticizzato*

Suela entera: Ante  
*Suola intera: Camoscio*



Parte superior: Lona  
*Parte superiore: Tela*



Zapatilla media-punta en lona con suela entera de ante para mayor flexibilidad. Contorno elástico y plantilla de ante para mayor comodidad. Adecuada para todos los niveles.

*Scarpetta da mezza punta in tela con suola in camoscio intera per una maggiore flessibilità. Profilo elastico e sottopiede in camoscio per maggiore comfort. Adatta a tutti i livelli.*

## Ana et Emy

(Zapatillas media-punta con suela entera y medias zapatillas con dos suelas)  
(Mezze scarpe con suola piena e mezze scarpe con due soles)



04B

Ballet Pink  
Ballet pink

Tallas - *Taglie*  
Niños - *Bambino*  
23/24/25/26/27/28/29/30/31/32/33

Tallas - *Taglie*  
Adulto - *Adulto*  
34/35/36/37/38/39/40/41/42

Emy :



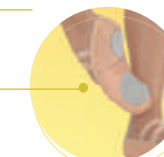
Elásticos cosidos  
*Elastici cuciti*

Cordón elástico  
*Coulisse elastica*

Suela partida: Ante  
*Suola divisa: Camoscio*



Parte superior: Cuero  
*Parte superiore: Pelle*



Zapatilla media-punta en cuero, suela partida de ante para mayor flexibilidad. Nuestra excelente calidad de cuero ca segura la flexibilidad y la comodidad. Adecuadas para todos los niveles.

*Scarpetta da mezza punta in pelle, suola divisa in camoscio per una maggiore flessibilità. La nostra eccellente qualità della pelle garantisce flessibilità e comfort. Adatte a tutti i livelli.*

04B

Ballet Pink  
Ballet pink

Tallas - *Taglie*  
Niños - *Bambino*  
23/24/25/26/27/28/29/30/31/32/33

Tallas - *Taglie*  
Adulto - *Adulto*  
34/35/36/37/38/39/40/41/42

Ana :



Elástico cosido  
*Elastico cucito*

Suela entera: Ante  
*Suola intera: Camoscio*



Parte superior: Cuero  
*Parte superiore: Pelle*



La zapatilla Ana, hecha en cuero de primera calidad, asegura la flexibilidad y la comodidad. Adecuada para principiantes, esta media-punta es la mejor elección para dotar a los alumnos.

*La scarpetta ANA, realizzata in pelle di prima qualità, garantisce flessibilità e comfort. Adatta ai principianti, quest'ocau- tentica mezza punta è la scelta migliore di cui dotare i vostri studenti.*

## Vanie BEST SELLER



04B

Ballet Pink  
Ballet Pink

Solo en standard (Std) - Solo standard (Std)

05B

Rosa  
Rosa

01B

Negro  
Nero

Solo en ancho (L) - Solo in larghezza (L)

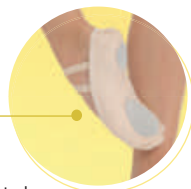
02B

Blanco  
BiancoTallas - *Taglie*

Niños - *Bambino*  
(Std) 23/24/25/26/27/28/29/30/31/32/33  
(L) 26/27/28/29/30/31/32/33

Adulto - *Adulto*  
(Std) 34/35/36/37/38/39/40/  
(L) 41/42/43/44/45/46/47

## Vanie :

Elásticos cosidos  
*Elastici cuciti*Contorno elástico  
*Contorno elasticizzato*Suela partida: Ante  
*Suola intera: Camoscio*

Lona DV soft stretch  
*DV soft stretch Tela*

2 direcciones  
*2 direzioni*

Estas zapatillas de ballet, ideales para cualquier bailarín, son las más vendidas para dotar a los alumnos en clase. Su nuevo diseño en lona elástica, de acabado flexible sin cordones, se adapta perfectamente a todo tipo de pies.

*Queste scarpa da ballo, ideali per qualsiasi ballerina, sono le più vendute per rifornire i vostri studenti in classe. Il suo nuovo design in tela elastica con una finitura flessibile senza laccio si adatta perfettamente a tutti i tipi di piedi.*

## Maya BEST SELLER



04B

Ballet Pink  
Ballet pinkTallas - *Taglie*

Niños - *Bambino*  
26/27/28/29/30/31/32/33

Adulto - *Adulto*  
34/35/36/37/38/39/40/41/42/43/44/45

## Maya :

Elásticos cosidos  
*Elastici cuciti*Empeine bajo  
*Tomaia bassa*Contorno elástico  
*Contorno elástico*Pliegues extraplanos  
*Pieghe extrapiatte*Lona DV soft stretch  
*DV soft stretch Tela*2 direcciones  
*2 direzioni*Forro completo  
*Fodera completa*Arco del pie elástico  
*Arco plantare elastico*Suela partida: Ante  
*Suola divisa: Camoscio*

Media-punta de suela partida. Este modelo combina estética y soporte gracias a su tejido elástico y a su forma óptima. Desarrollada especialmente para garantizar una calidad de soporte incomparable, esta zapatilla media-punta cuenta con un confort sin igual debido al forro de microfibra. El empeine bajo la convierte en un imprescindible para los bailarines que buscan rendimiento. Esta zapatilla será el nuevo best-seller

*Questo modello combina estetica e sostegno grazie al suo tessuto elasticizzato e alla sua forma ottimale. Appositamente sviluppata per garantire una qualità di sostegno incomparabile, questa mezza scarpa dal comfort ineguagliabile grazie alla sua fodera in microfibra sarà il nuovo best-seller del vostro negozio. La vamp bassa la rende un vero must-have per la ballerina che cerca la performance.*



03B

Ámbar  
*Ambra*  
Alto - Alta

04B

Ballet Pink  
*Ballet pink*  
Bajo - Basso

Tallas - *Taglie*

Niños - *Bambino*  
Basse - Low 23/24/25/26/27/28/29/30/31/32/33

Adulto - *Adulto*  
34/35/36/37/38/39/  
40/41/42/43/44/45

Tallas - *Taglie*

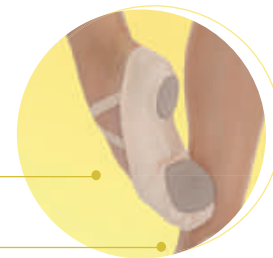
Adulto - *Adulto*  
Haute - High 34/35/36/37/38/39/40/41/42/43/44

Lila :



Elásticos cosidos  
*Elastici cuciti*

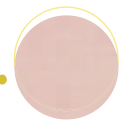
Contorno elástico  
*Contorno elasticizzato*



Suela partida: Ante microperforado  
*Suola intera: Camoscio microforato*

Pliegues ultraplano  
*Pieghe ultrapiatte*

4 direcciones  
*4 direzioni*



Lona DV soft stretch  
*DV soft stretch Tela*

La zapatilla media-punta LILA es perfecta para cualquier tipo de pie. Su diseño en 4 direcciones de estiramiento así como los pliegues planos en la parte delantera brindan comodidad a los bailarines y garantiza una excelente estética. Nuestro nuevo color ámbar combina perfectamente con los diferentes tonos de piel.

*La scarpetta da ballo LILA è perfetta per qualsiasi tipo di piede. Il suo design stretch in 4 direzioni e le pieghe piatte nella parte anteriore assicurano il comfort per i ballerini e garantiscono un'estetica eccellente. Il nostro nuovo colore ambrato si abbina perfettamente alle diverse tonalità della pelle.*

# Protectores de pies Salvapiedi

## Noty &amp; Slimmy

(Protección a la izquierda y protección a la derecha)  
(Protezione a sinistra e protezione a destra)

07B  
Nude  
Nude

Tallas - *Taglie*  
Adulto - *Adulto*  
XSA, SA, MA, LA  
34-36 / 36-38 / 38-40 / 40-42

## Noty :



Material acolchado grueso  
*Materiale spesso e imbottito*

Suela partida: Ante  
*Suola divisa: Camoscio*



Parte superior: Neopreno  
*Parte superiore: Neoprene*

Protector en Neopreno. Cuida los pies de los bailarines cuando giran en el suelo.  
*Protezione in Neoprene. Protegge i piedi dei ballerini quando ruotano sul pavimento.*

07B  
Nude  
Nude

Tallas - *Taglie*  
Adulto - *Adulto*  
PA, SA, MA, LA, XLA  
34-36 / 36-38 / 38-40 / 40-42 / 42-44

## Slimmy :



Material acolchado grueso  
*Materiale spesso e imbottito*

Suela partida: Ante  
*Suola divisa: Camoscio*



Parte superior: Lycra  
*Parte superiore: Lycra*

Flexibilidad y comodidad con estos protectores de pie en lycra.  
Se adaptan a todo tipo de pies.

*Flexibilità e comfort con queste protezioni per i piedi in lycra. Si adattano a tutti i tipi di piedi.*

## Feety BEST SELLER

07B  
Nude  
Nude

Tallas - *Taglie*  
Niños - *Bambino*  
LC, XLC  
29/32, 32/34

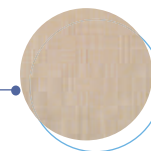
Tallas - *Taglie*  
Adulto - *Adulto*  
PA, SA, MA, LA, XLA  
34/36, 36/38, 38/40, 40/42, 42/44

## Feety :

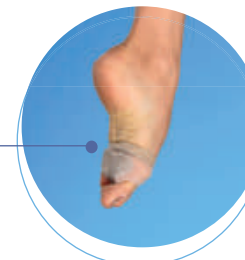


Material resistente  
*Materiale resistente*

Parte superior: Red stretch  
*Parte superiore: Rete elastica*



Suela partida: Ante  
*Suola divisa: Camoscio*



Protectores invisibles de pies, flexibles y cómodos. Ideales para las actuaciones escénicas.

*Protezioni invisibili per i piedi, flessibili e confortevoli. Ideale per spettacoli teatrali.*

# Zapatos para profesores

## Scarpe per insegnanti

Aura



01B Negro Nero  
08B Tan Tan

Tallas - Taglie

Adulto - Adulto

34/35/36/37/38/39/40/41/42/43/44

Aura :



Hebilla ajustable  
Fibbia regolabile

Parte superior: Cuero  
Parte superiore: Pelle



Tacón: EVA, 2cm  
Tacco: EVA, 2cm

Suela entera: Ante  
Suola: Camoscio

Zapatos para profesores diseñados en cuero con suela en ante. Aportan sensibilidad, comodidad y soporte a los pies.

Scarpe in pelle per insegnanti con suola in camoscio. Danno sensibilità, comfort e sostegno ai piedi.

# Jazz

# Jazz

## Jueni BEST SELLER

01B Negro Nero  
03B Ámbar Ambra

Tallas - Taglie

Niños - Bambino  
28/29/30/31/32/33

Tallas - Taglie

Adulto - Adulto  
34/35/36/37/38/39/40/41/42/43/44/45/46/47

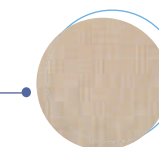
Jueni :



Contorno elástico sin cordón  
Contorno elasticizzato senza lacci

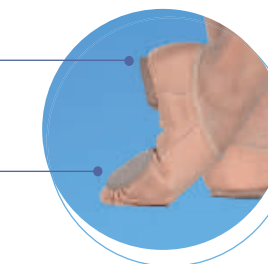
Pliegues extraplano  
Pieghie ultrapiatte

Parte superior: Lona elástica de 4 direcciones  
Parte superiore: Tela elasticizzata in 4 direzioni



Tacón: EVA, 2cm  
Tacco: EVA, 2cm

Suela partida: Ante microperforado  
Suola divisa: Scamosciato microforato



Zapatos de jazz elásticos con suela microperforada. Su diseño permite adaptarse a cualquier tipo de pie, proporcionando un excelente apoyo. Jueni mezcla elegancia y comodidad. Nuestro nuevo color ámbar combina perfectamente con todos los tonos de piel.

*Scarpe jazz elastiche con soles microforate. Il loro design permette loro di adattarsi a qualsiasi tipo di piede, fornendo un eccellente supporto. JUENI mescola eleganza e comfort. Il nostro nuovo colore ambrato si combina perfettamente con tutti i toni della pelle.*



## Léa &amp; Léo BEST SELLER

(Zapatillas de jazz con cordones y zapatillas de jazz sin cordones)  
(Scarpe da jazz con lacci e scarpe da jazz senza lacci)



01B Negro Nero  
08B Tan Tan

Tallas - Taglie

Niños - Bambino  
26/27/28/29/30/31/32/33

Tallas - Taglie

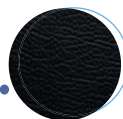
Adulto - Adulto  
34/35/36/37/38/39/40/41/42/43/  
44/45/46/47

## Léa :



Inserto de neopreno  
Inserto in neoprene

Parte superior: Cuero  
Parte superiore: Pelle



Suela partida: EVA  
Suola divisa: EVA

Zapatos de jazz en cuero sin cordones. Este calzado suave y cómodo es adecuado para la práctica de todo tipo de baile.

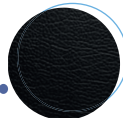
*Scarpe jazz in pelle senza lacci. Morbide e confortevoli, queste scarpe sono adatte per praticare tutti i tipi di danza.*

## Léo :



Cordón de 5 agujeros  
Allacciatura a 5 fori

Parte superior: Cuero  
Parte superiore: Pelle



Suela partida: EVA  
Suola divisa: EVA

Zapatos de jazz en cuero con cordones. Suaves y cómodos, los LEO son adecuados para la práctica de cualquier tipo de baile.

*Scarpe jazz in pelle con lacci. Morbide e confortevoli, le LEO sono adatte alla pratica di qualsiasi tipo di danza.*

## Léa suède &amp; Léo suède

(Zapatillas de jazz con cordones y zapatillas de jazz sin cordones)  
(Scarpe da jazz con lacci e scarpe da jazz senza lacci)

01B Negro Nero  
08B Tan Tan

Tallas - Taglie

Niños - Bambino  
26/27/28/29/30/31/32/33

Tallas - Taglie

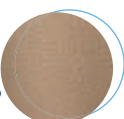
Adulto - Adulto  
34/35/36/37/38/39/40/41/42/43/  
44/45/46/47

## Léa suède :



Inserto de neopreno  
Inserto in neoprene

Parte superior: Cuero  
Parte superiore: Vera pelle



Suela doble: Ante  
Suola divisa: Camoscio

Lea Suede es la evolución de nuestro modelo Lea. La suavidad de su suela hecha en ante permite un mejor deslizamiento.

*Lea Suede è l'evoluzione del nostro modello Lea. La morbidezza della sua suola in camoscio permette una migliore scorrevolezza.*

## Léo suède :



Cordón de 5 agujeros  
Allacciatura a 5 fori

Parte superior: Cuero  
Parte superiore: Vera pelle



Suela partida: Ante  
Suola divisa: Camoscio

Evolución de nuestro modelo Leo. El Leo en ante permite un mejor deslizamiento gracias a la suavidad de su suela.

*Evoluzione del nostro modello Leo. Il camoscio Leo permette una migliore scorrevolezza grazie alla sua suola anteriore in camoscio.*





## Lizy



01B  
Negro  
Nero

Tallas - *Taglie*

Niños - *Bambino*  
26/27/28/29/30/31/32/33

Tallas - *Taglie*

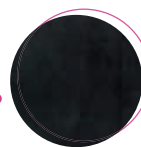
Adulto - *Adulto*  
34/35/36/37/38/39/40/41/42/43/  
44

## Lizy :



Elástico lateral ancho  
*Elastico laterale largo*

Parte superior: Lona  
*Tomaia: Tela*



Suela partida: Ante  
*Suola divisa: Camoscio*



Botas de jazz en lona suave con cordones. Excelente soporte para el tobillo. Suela y tacón en ante para un buen deslizamiento

*Stivali jazz in morbida tela con lacci. Ottimo supporto per la caviglia. Suola e tacco in camoscio per un buono scorrimento.*

## Mia BEST SELLER



01B  
Negro  
Nero

Tallas - *Taglie*

Niños - *Bambino*  
26/27/28/29/30/31/32/33

Tallas - *Taglie*

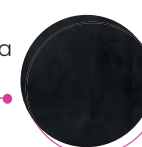
Adulto - *Adulto*  
34/35/36/37/38/39/40/41/42/43/  
44/45/46/47/48

## Mia :



Cordón de 6 agujeros  
*Allacciatura a 6 fori*

Parte superior: Lona  
*Parte superiore: Tela*



Suela partida: Ante  
*Suola divisa: Camoscio*



Botas de jazz de lona suave, fáciles de llevar. Excelente apoyo del tobillo. Suela y tacón de ante para un buen deslizamiento.

*Stivali jazz in tela morbida facili da indossare. Ottimo supporto della caviglia. Suola e tallone in camoscio per una buona scorrevolezza.*

## Clara &amp; Shiny

(Botas de jazz de piel y botas de jazz de lona con lentejuelas)  
(Stivali da jazz in pelle e stivali da jazz in tela con paillettes)



01B  
Negro  
Nero

Tallas - Taglie  
Niños - Bambino  
33

Tallas - Taglie  
Adulto - Adulto  
34/35/36/37/38/39/40/41/42/43/  
44/45/46/47/48

## Clara :



Cordón de 6 agujeros  
*Allacciatura a 6 fori*

Parte superior: Cuero  
*Parte superiore: Pelle*



Suela partida : Ante  
*Suola divisa: Camoscio*

Botas de jazz en cuero suave con cordones. Excelente soporte para el tobillo. Suela y tacón en ante para un mejor deslizamiento.

*Stivali jazz in morbida pelle con lacci. Ottimo supporto per la caviglia.  
Suola e tacco in camoscio per uno scorrimento migliore.*

01B  
Negro  
Nero

Tallas - Taglie  
Niños - Bambino  
33

Tallas - Taglie  
Adulto - Adulto  
34/35/36/37/38/39/40/41/42/43/  
44/45/46/47/48

## Shiny :



Cordón de 6 agujeros  
*Allacciatura a 6 fori*

Parte superior : Brillantina  
*Parte superiore: Tela glitterata*



Suela partida: Ante  
*Suola divisa: Camoscio*

Botas jazz en lona brillante con cordones. Excelente soporte para el tobillo. Perfecto para espectáculos.

*Stivali jazz in tela glitterata con lacci. Eccellente supporto per la caviglia. Perfetto per gli spettacoli.*

# Zapatillas Deportivas

## Scarpe da ginnastica

## Révolution



01B  
Negro  
Nero

Taille - *Taglie*

Adulto - *Adulto*  
36/37/38/39/40/41/42/43/44/45

## Révolution :



Flexibilidad  
*Flessibilità*

Empeine: Microfibra, ante  
*Tomaia: Microfibra, camoscio*

Suela entera de innovación DV  
*Suola completa di innovazione DV*

Microfibra, ante  
*Microfibra, camoscio*



Malla transpirable de alta calidad  
calidad, transpirable  
*Rete traspirante di alta qualità  
di qualità, traspirante*



Zapatillas de baile con suela amortiguadora. Perfecta para proteger a los bailarines. Adaptadas a cualquier tipo de danza.

*Scarpe da ballo con suola ammortizzante.  
Perfetto per proteggere i ballerini. Adatto a qualsiasi tipo di ballo.*

## Rapha BEST SELLER

01B  
Negro  
Nero

Tallas - *Taglie*

Adulte - *Adulto*  
36/37/38/39/40/41/42/43/44/45

## Rapha :

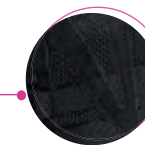


Extremadamente ligeras  
*Estremamente leggere*

Suela doble extra blanda  
*Bi-suola extra morbida*

Especial innovación DV  
*Innovazione speciale DV*

Microfibre  
*Microfibra*



Malla transpirable de alta calidad  
calidad, transpirable  
*Rete traspirante di alta qualità  
di qualità, traspirante*



Estas zapatillas deportivas con doble suela tienen todas las cualidades de unos zapatos de danza: silenciosas, ligeras y elegantes. Adecuadas para hombres y mujeres para bailar o entrenar con comodidad.

*Queste scarpe sportive con doppia suola hanno tutte le qualità delle scarpe da ballo: silenziose, leggere ed eleganti. Adatte a uomini e donne per ballare o allenarsi in tutta comodità.*



# Danza de salón

## Ballo da sala

### Bélina

OIB  
Negro  
Nero

Tallas - *Taglie*  
Adulte - *Adulto*  
36/37/38/39/40/41

Bélina :



Hebilla de botón  
*Fibbia a bottone*

Tacón fino: 5,5 cm  
*Tacco: 5,5 cm*

Parte superior: Satén  
*Parte superiore: Satin*

Plantilla: Tecnología de confort Premium  
*Soletta: Tecnologia di comfort Premium*

Suela: Ante  
*Suola: Camoscio*



Protector de tacón opcional  
*Protezione opzionale per tacchi*

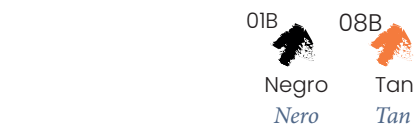
Bolsa de satén incluida  
*Sacchetti di raso inclusa*

Zapatos de baile latino con correa Salomé para un mejor apoyo del empeine. El tacón fino proporciona estabilidad y elegancia.

*Scarpe da ballo latino con cinturino Salomé per un migliore sostegno del collo del piede. Il tacco affilato dà stabilità ed eleganza.*



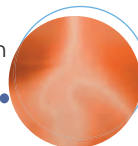
## Luccia BEST SELLER



Tallas - Taglie

Adulto - Adulto  
35/36/37/38/39/40/41

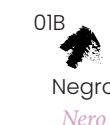
## Luccia :

Hebilla de botón  
*Fibbia a bottone*Tacon fino : 6,5 cm  
*Tacco : 6,5 cm*Parte superior: Satén  
*Parte superiore: Satin*Plantilla: Tecnología de confort Premium  
*Soletta: Tecnologia di comfort Premi*Suela: Ante  
*Suola: Camoscio*Protector de tacón opcional  
*Protezione opzionale per tacchi*Bolsa de satén incluida  
*Sacchetti di raso inclusa*

Uno de los más vendidos para baile de salón. Excelente confort y estabilidad con este modelo diseñado con tiras de satén. Correas dobles cruzadas en el tobillo para más soporte y elegancia.

*Uno dei più venduti per il ballo da sala. Eccellente confort e stabilità con questo modello progettato con cinghie di raso. Doppi cinturini incrociati alla caviglia per un maggiore sostegno ed eleganza.*

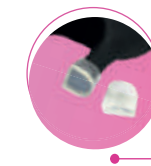
## Gaia



Tallas- Taglie

Adulto - Adulto  
35/36/37/38/39/40/41

## Gaia :

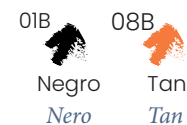
Hebilla de botón  
*Fibbia a bottone*Tacón fino: 5,5 cm  
*Tacco sottile: 5,5 cm*Parte superior: Satén  
*Parte superiore: Satin*Plantilla: Tecnología de confort Premium  
*Soletta: Tecnologia di comfort Premium*Suela: ante  
*Suola: camoscio*Protector de tacón opcional  
*Protezione opzionale per tacchi*Bolsa de satén incluida  
*Sacchetti di raso inclusa*

Zapatos de baile latino en satén con amplias correas cruzadas en la parte delantera para un mejor soporte y comodidad.

*Scarpe da ballo latine in raso con larghe cinghie incrociate nella parte anteriore per un miglior sostegno e confort.*



## Alba BEST SELLER



Negro (sólo para adultos)  
Nero (solo per adulti)

Tallas - Taglie

Enfant - Bambino  
27/28/29/30/31/32/33/34

Tallas - Taglie

Adulto - Adulto  
35/36/37/38/39/40/41

Alba :



Hebillas de botón  
Fibbia a bottone

Tacón niños: 2,5 cm  
Tacco bambino: 2,5 cm

Tacón adulto: 3,5 cm  
Tacco adulto: 3,5 cm

Parte superior: Satén  
Parte superiore: Satin

Plantilla: Tecnología de confort Premium  
Soletta: Tecnologia di confort Premium

Suela: Ante  
Suola: Camoscio



Bolsa de satén incluida  
Sacchetti di raso inclusa

El tacón cuadrado aporta comodidad y estabilidad. Las bridas cruzadas cubren la parte delantera del pie. Un gran ajuste para cada tipo de danza, así como que para las competiciones Junior.

Comfort e stabilità ottimali grazie al suo tallone quadrato. Le cinghie incrociate coprono perfettamente l'avampiede. Ideale per tutti i tipi di ballo e per le competizioni per bambini.

Guías de tallas de zapatos - *Guide alle taglie delle scarpe*Correspondencia de tallas - *Corrispondenza delle misure delle scarpe*

Niños - Bambino / Adulto - Adulto																										
FR SIZE	23	24	25	26	27	28	29	30	31	32	33	34	35	36	37	38	39	40	41	42	43	44	45	46	46,5	47
US SIZE	8	9	9,5	10,5	11,5	12	13	13,5	1	2	3	3,5	4,5	5,5	6	7	8	8,5	9	10	10,5	11,5	12	13	13,5	14
UK SIZE	6	7	7,5	8,5	9,5	10	11	11,5	12	13	1	1,5	2,5	3,5	4	5	5,5	6	7	8	8,5	9,5	10	11	11,5	12
AU SIZE	7	8	8,5	9,5	10	11	12	12,5	13	1	2	2,5	3,5	4,5	5	6	7	7,5	8	9	9,5	10,5	11	12	12,5	13

Correspondencia de las tallas de las protección - *corrispondenza misure accessori per portezione dei piedi*

Niños - Bambino / Adulto - Adulto							
TALLAS/TAGLIE	LC	XLC	PA	SA	MA	LA	XLA
GUIDE	29/32	32/34	34/36	36/38	36/38	40/42	42/44

Correspondencia de las tallas de las Booty - *Corrispondenza delle dimensioni dei Booty*

Adulto - Adulto			
TALLAS/TAGLIE	S	M	L
GUIDE	36/38	38/40	40/42

## MEDIAS

Cintura elástica, Cinturón plano, Redecilla,  
Medias Brillantes.

Nuestras medias son diseñadas y producidas exclusivamente para la danza. El uso de microfibras de alta calidad brinda durabilidad y elasticidad. Gracias a su diseño, y al no usar poliamida, se mantendrán como nuevas..

## COLLANT

Vita elástica, cintura piatta, Rete, Lucido,  
Calze.

*I nostri collant sono progettati e prodotti esclusivamente per la danza. L'utilizzo di microfibre di alta qualità garantisce durata ed elasticità. Grazie al loro design, e alla fine dell'uso della poliammide, rimarranno come nuovi.*



## F100 & F101

(Medias con pies y medias convertibles)  
(Collant con piedi e collant convertibili)



04A

Ballet Pink  
Ballet pink

Tallas - Taglie

Tallas - Taglie

Niños - Bambino  
SC/MC, LC/XLC  
4/9, 9/14

Adulto - Adulto  
SA/MA, LA/XLA  
36/40, 40/44

### F100 :

Cintura plana  
Flat waistband



Gousset  
Tassello

93% Nylon  
10% Spandex

40 deniers.  
40 DEN



Medias con pies  
Collant con piedi

Medias de nivel básico con pies, 40 Denier. Este modelo es especialmente diseñado para la práctica de la danza. El color es perfecto perfectamente combinadas con las medias.

*Collant entry-level con piedini, 40 denari. Questo modello è appositamente studiato per la pratica della danza. Il colore è perfettamente abbinati ai collant.*

### F101 :

Cintura plana  
Vita piatta



Gousset  
Tassello

93% Nylon  
10% Spandex

40 deniers.  
40 DEN



Medias convertibles  
Collant convertibili

Mallas de iniciación convertibles, 40 deniers. Este modelo es especialmente diseñado para la práctica de la danza. El color combina perfectamente con las medias.

*Collant convertibile di base, 40 denari. Questo modello è appositamente studiato per la pratica della danza. Il colore è perfettamente abbinato ai collant.*

## F102

01A

Negro  
Nero

Tallas - Taglie

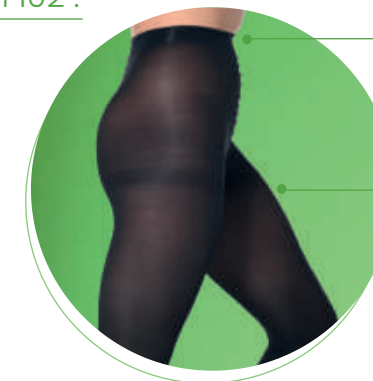
Tallas - Taglie

Niños - Bambino  
SC/MC, LC/XLC  
4/9, 9/14

Adulto - Adulto  
SA/MA, LA/XLA  
36/40, 40/44

### F102 :

Cintura plana  
Vita piatta



Gousset  
Tassello

90% Nylon  
10% Spandex

40 deniers.  
40 DEN



Medias sin pies  
Collant senza piede

Medias sin pies de nivel básico, 40 deniers. Este modelo está especialmente diseñado para la danza.

*Collant senza piede di livello base, 40 denari. Questo modello è stato progettato appositamente per la danza.*








P100 BEST SELLER

- 01A  
  
Negro  
*Nero*
- 02A  
  
Blanco  
*Bianco*
- 03A  
  
Nude  
*Nude*
- 04A  
  
Ballet Pink  
*Ballet Pink*
- 05A  
  
Rosa vainilla  
*Rosa vaniglia*

Tallas - *Taglie*  
Niños - *Bambino*  
SC, MC, LC  
4-7 / 7-10 / 10-14

Tallas - *Taglie*  
Adulto - *Adulto*  
SA, MA, LA, XLA  
36-38 / 38-40 / 40-42 / 42-44

P100 :




Cintura plana  
*Vita piatta*

Costura invisible  
*Cucitura invisibile*

Gusset discreto  
*Tassello discreto*

88% Nylon  
12% Spandex

70 deniers  
*70 DEN.*



Medias con pies  
*Collant con piedi*

Su cinturón plano es la garantía de una perfecta comodidad y ausencia de marcas. El color rosa ballet combina perfectamente con los zapatos rosa en diferentes tonos.

*La cintura piatta è la garanzia di un comfort perfetto e di non lasciare tracce. Il colore rosa ballet si abbina perfettamente alle scarpe rosa in diverse tonalità.*

P101 & P102 BESTS SELLERS

(Mallas convertibles y mallas sin pies)  
(*Collant convertibili e calzamaglie senza piede*)




- 01A  
  
Negro  
*Noir*
- 02A  
  
Blanco  
*Bianco*
- 03A  
  
Nude  
*Nude*
- 04A  
  
Ballet Pink  
*Ballet Pink*
- 05A  
  
Rosa vainilla  
*Rosa vaniglia*

Tallas - *Taglie*  
Niños - *Bambino*  
SC, MC, LC  
4/7, 7/10, 10/14

Tallas - *Taglie*  
Adulto - *Adulto*  
SA, MA, LA, XLA  
36/38, 38/40, 40/42, 42/44

P101 :




Cintura plana  
*Vita piatta*

Costura invisible  
*Cucitura invisibile*

Gusset discreto  
*Small discret*

90% Nylon  
10% Spandex

70 deniers.  
*70 DEN.*

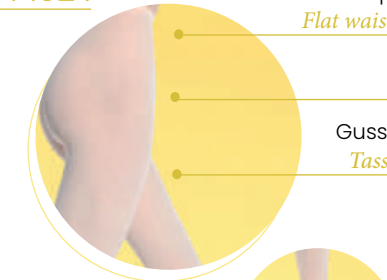


Collants convertibles  
*Convertible tights*

La versión convertible de las mallas P100, 70 deniers. La durabilidad de estas mallas está garantizada por la doble costura en la parte convertible

*La versione convertibile del collant P100, 70 denari. La durata di questi collant è garantita da doppie cuciture nella parte trasformabile.*

P102 :




Cintura plana  
*Flat waistband*

Costura invisible  
*Cucitura invisibile*

Gusset discreto  
*Tassello discreto*

90% Nylon  
10% Spandex

70 deniers.  
*70 DEN.*



Medias sin pies  
*Collant senza piede*

La versión sin pies de las mallas P100, 70 deniers. El color rosa ballet combina perfectamente con nuestros calcetines rosa ballet y rosa suave.

*The footless version of the P100 tights (70 Den.). The ballet pink colour matches perfectly with our ballet pink and tender pink colour shoes.*

## R100 &amp; R102

(Mallas con pies y mallas sin pies)  
(Collant con piedi e collant senza piedi)



01A Negro Nero  
06A Tan Tan

Tallas - Taglie  
Niños - Bambino  
Talla única  
4/14

Tallas - Taglie  
Adulto - Adulto  
SA/MA, LA/XLA  
36/40, 40/44

## R100 :



Medias de rejilla. Malla suave, flexible y elástica. R100 son perfectas para espectáculos de danza.

*Collant a rete. Maglia morbida, soffice ed elastica. Gli R100 sono perfetti per gli spettacoli di danza.*

## R102 :



Medias de rejilla sin pies. Malla suave, flexible y elástica. Los R102 son perfectos para espectáculos de danza.

*Collant a rete senza piede. Maglia morbida, soffice ed elastica. Gli R102 sono perfetti per gli spettacoli di danza.*



## R104 BEST SELLER

01A Negro Nero  
06A Tan Tan  
07A Caramelo Caramello  
08A Chocolate Cioccolato

Tallas - Taglie  
Adulto - Adulto  
SA/MA, LA/XLA  
36/40, 40/44

## R104 :



Medias profesionales sin costuras. Malla reforzada para dar forma a la pierna y aumentar la sujeción muscular. Una suave suela cosida extraplana asegura que no resbalará dentro de los zapatos y garantiza una comodidad absoluta. Los R104 son perfectos para espectáculos y competiciones.

*Collant professionale senza cuciture. Rete rinforzata per un'ottima modellazione della gamba e un maggiore sostegno muscolare. Una morbida suola extrapiatta cucita assicura che non si scivoli all'interno delle scarpe e garantisce un comfort assoluto. Gli R104 sono perfetti per i cabaret e le concorsi.*



S100

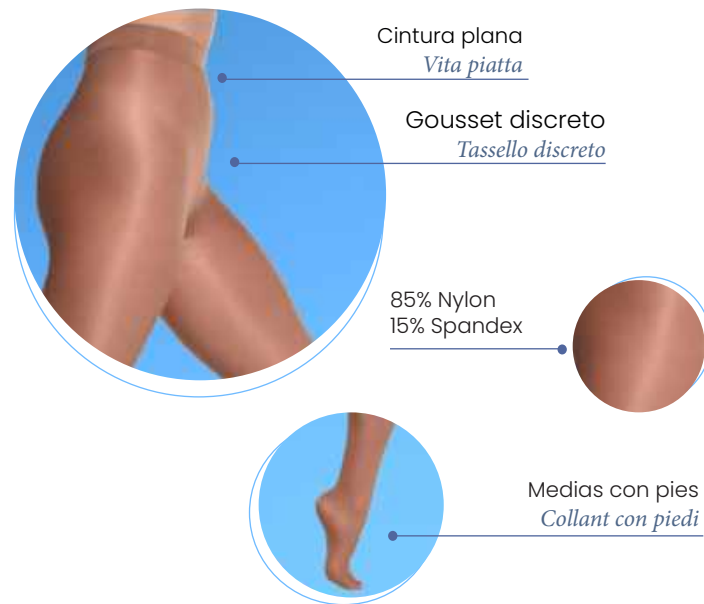
(Medias con pies)  
(Collant con piedi)

09A 010A  
 Toast Toast claro  
 Toast Toast chiaro

Tallas - Taglie  
 Niños - Bambino  
 SC/MC, LC/XLC  
 4/9, 9/14

Tallas - Taglie  
 Adulto - Adulto  
 SA, MA, LA, XLA  
 36/38, 38/40, 40/42, 42/44

S100 :



Medias brillantes, perfectas para el escenario o para fiestas de baile.  
 Collant brillanti, perfetti per il palcoscenico o per le feste da ballo.



S103

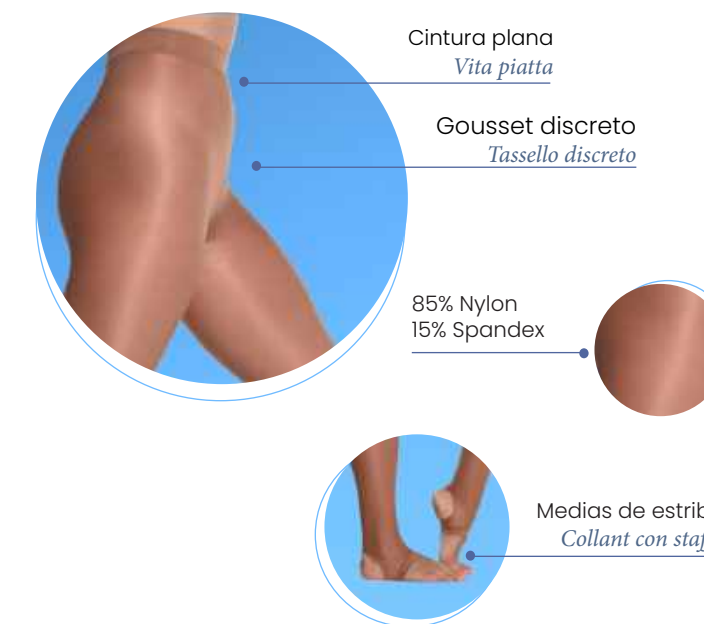
(Medias convertibles)  
(Collant convertibili)

09A 010A  
 Toast Toast claro  
 Toast Toast chiaro

Tallas - Taglie  
 Niños - Bambino  
 SC/MC, LC/XLC  
 4/9, 9/14

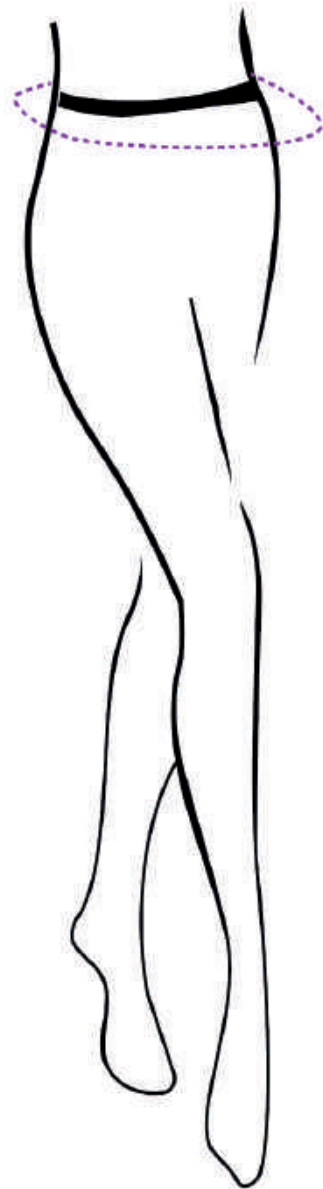
Tallas - Taglie  
 Adulto - Adulto  
 SA, MA, LA, XLA  
 36/38, 38/40, 40/42, 42/44

S103 :



Medias de estribo brillantes, perfectas para el escenario, para bailes o con zapatos abiertos.  
 Collant a staffa lucidi, perfetti per il palcoscenico, per i balli o con le scarpe aperte.

# Guía de tallas de medias - Guida alle taglie dei collant



Niños - Bambino

Altezza	9	14	18	23	27	32	36	41	45	50	54	59	63	68	72	77
87																
92		2/4														
97		XSC														
102																
107			4/6													
112			SC													
117																
122									8/10							
127									MC							
132																
137													12/14			
142																
147																
152																

SC/MC : 4/9

LC/XC : 9/14

Adulto - Adulto

Altezza	41	43	45	48	50	52	55	57	59	61	63	66	68	70	72	75
147																
150																
152																
155																
157																
160																
162																
165																
167																
170																
172																
175																
177																
180																
182																
185																

SA/MA : 36/40

LA/XLA : 40/44



C100 & C200

(C100 a la izquierda y C200 a la derecha)  
(C100 a sinistra e C200 a destra)

01B Negro Nero  
02B Blanco Bianco  
05B Rosa Rosa

Tallas - Taglie  
Niños - Bambino  
SC/MC, LC/XC  
4/9, 9/14

Tallas - Taglie  
Adulto - Adulto  
SA/MA, LA/XLA  
36/40, 40/44

C100 :



Acabado fino, borde estriado  
Finitura fine, bordo scanalato

93% Nylon  
10% Spandex

La banda elástica plana de estos calcetines garantiza la máxima comodidad. El material reforzado de este modelo garantiza comodidad y durabilidad.

L'elastico piatto di queste calze garantisce il massimo comfort. Il materiale rinforzato di questo modello garantisce comfort e durata.

C200 :



Acabado fino, borde estriado  
Finitura fine, bordo scanalato

93% Nylon  
10% Spandex

Calcetines de baile. Este modelo es perfecto para la práctica de la danza y las audiciones.

Calzini da ballo. Questo modello è perfettamente adatto alla pratica della danza e alle audizioni.

## ROPA INTERIOR

Costura plana, invisible.

Nuestra ropa interior ha sido diseñada para proporcionar comodidad y soporte en los momentos más extremos. Se han desarrollado para ser invisibles bajo trajes y vestidos.

## BIANCHERIA INTIMA

Cucitura piatta, invisibile.

*Il nostro intimo è stato progettato per fornire comfort e sostegno nei momenti più estremi. Sono stati sviluppati per essere invisibili sotto i costumi.*



## SV02 & SV02C BEST SELLER

(Sujetador a la derecha y sujetador con conchas a la izquierda)  
(Reggiseno a destra e reggiseno con conchiglie a sinistra)

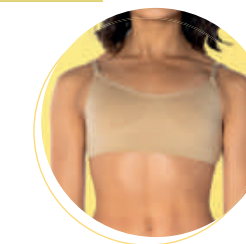


03A  
Nude  
Nude

Tallas - Taglie

Adulto - **Adulto**  
XSA, SA, MA, LA, XLA  
75-80 cm / 80-85 cm / 85-90 cm / 90-97 cm / 97-105 cm

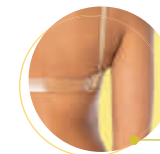
SV02 :



Tirantes removibles 33 cm  
*Spalline removibili 33 cm*

Costura plana  
*Cucitura piatta*

95% Nylon  
5% Spandex



Tirantes de repuesto opcionales  
*Spalline di ricambio opzionali*

2 tirantes dorsales transparentes mate  
*2 spalline posteriori trasparenti opache*

Sujetador forrado sin costuras con almohadilla extraíble. Proporciona confort y soporte. Indetectable, perfecto para usar bajo un traje o leotardo.

*Reggiseno foderato senza cuciture con pad rimovibile. Fornisce comfort e supporto. Impercettibile, perfetto da indossare sotto un body o un costume.*

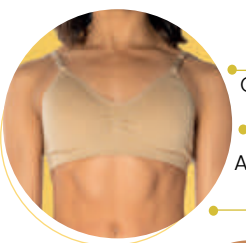
03A  
Nude  
Nude

08A  
Chocolate  
Cioccolato

Tallas - Taglie

Adulto - **Adulto**  
XSA, SA, MA, LA, XLA  
75-80 cm / 80-85 cm / 85-90 cm / 90-97 cm / 97-105 cm

SV02C :



Tirantes removibles 33 cm  
*Spalline removibili 33 cm*

Costuras planas  
*Cucitura piatta*

Almohadilla removible  
*Pad rimovibile*

95% Nylon  
5% Spandex



Tirantes de repuesto opcionales  
*Spalline di ricambio opzionali*

2 tirantes dorsales transparentes mate  
*2 spalline posteriori trasparenti opache*

Sujetador forrado sin costuras con copas extraíbles. Proporciona comodidad y apoyo. Indetectable, perfecto para llevar puesto debajo de un traje o leotardo.

*Reggiseno senza cuciture e foderato con coppe estraibili. Offre comfort e sostegno. Impercettibile, perfetto per essere indossato sotto un abito o un body.*

## SV01, SV01i &amp; SV04i

(Bragas de corte alto en el centro, bragas de corte bajo a la derecha, tanga a la izquierda)  
(Mutandine a taglio alto al centro, mutandine a taglio basso a destra, perizoma a sinistra)



03A	08A	Tallas - <i>Taglie</i> Niños - <i>Bambino</i>	SC, MC, LC, XLC 4/6, 6/8, 8/10, 10/12
Nude <i>Nude</i>	Chocolate <i>Cioccolato</i>	Tallas - <i>Taglie</i> Adulto - <i>Adulto</i>	XSA, SA, MA, LA, XLA 34, 36, 38, 40, 42

## SV01 :



Cintura plana  
*Cucitura piatta*  
Costura plana  
*Vita piatta*

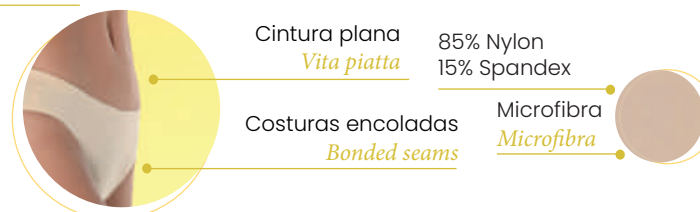
95% Nylon  
5% Spandex

Braga alta, ligera y cómoda. Puede usarse para deporte o danza.  
Fácil para llevar bajo un traje o leotardo.

*Mutandine alte, leggere e comode. Possono essere utilizzate per lo sport o la danza. Facili da indossare sotto un completo o un body.*

010A	Invisible <i>Invisible</i>	Tallas - <i>Taglie</i> Niños - <i>Bambino</i>	SC, MC, LC, XLC 4/6, 6/8, 8/10, 10/12
		Tallas - <i>Taglie</i> Adulto - <i>Adulto</i>	XSA, SA, MA, LA, XLA 34, 36, 38, 40, 42

## SV01i :



Cintura plana  
*Vita piatta*  
Costuras encoladas  
*Bonded seams*

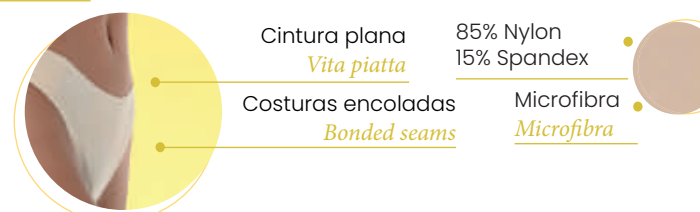
85% Nylon  
15% Spandex

Microfibra  
*Microfibra*

Bragas invisibles.  
*Mutandine invisibili.*

010A	Invisible <i>Invisible</i>	Tallas - <i>Taglie</i> Adulto - <i>Adulto</i>	XSA, SA, MA, LA 34, 36, 38, 40, 42
------	-------------------------------	--	---------------------------------------

## SV04i :



Cintura plana  
*Vita piatta*  
Costuras encoladas  
*Bonded seams*

85% Nylon  
15% Spandex

Microfibra  
*Microfibra*

Tanga escotado invisible.  
*Perizoma invisibile scollato.*

## SV03 &amp; SV03i

(Cuerpo a la derecha y cuerpo de microfibra a la izquierda)  
(Corpo a destra e corpo in microfibra a sinistra)



03A	08A	Tallas - <i>Taglie</i> Niños - <i>Bambino</i>	SC, MC, LC, XLC 4/6, 6/8, 8/10, 10/12
Nude <i>Nude</i>	Chocolate <i>Chocolate</i>	Tallas - <i>Taglie</i> Adulto - <i>Adulto</i>	SA, MA, LA, XLA 36, 38, 40, 42

## SV03 :



Tirante removible 33 cm  
*Spalline rimovibili 33 cm*

Tirantes con 4 posiciones de ajuste  
*Spalline con 4 posizioni di regolazione*

95% Nylon  
5% Spandex

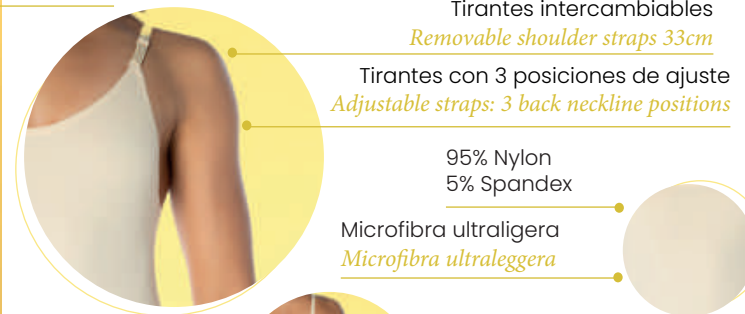
Costura plana  
*Cucitura piatta*

Indetectable, perfecto para llevar debajo de un traje.  
Los tirantes del body se adaptan a tu atuendo.

*Impercettibile, perfetto per essere indossato sotto un abito.  
Le spalline del body si adattano al vostro abbigliamento.*

010A	Invisible <i>Invisible</i>	Tallas - <i>Taglie</i> Niños - <i>Bambino</i>	SC, MC, LC, XLC 4/6, 6/8, 8/10, 10/12
		Tallas - <i>Taglie</i> Adulto - <i>Adulto</i>	SA, MA, LA 36, 38, 40

## SV03i :



Tirantes intercambiables  
*Removable shoulder straps 33cm*

Tirantes con 3 posiciones de ajuste  
*Adjustable straps: 3 back neckline positions*

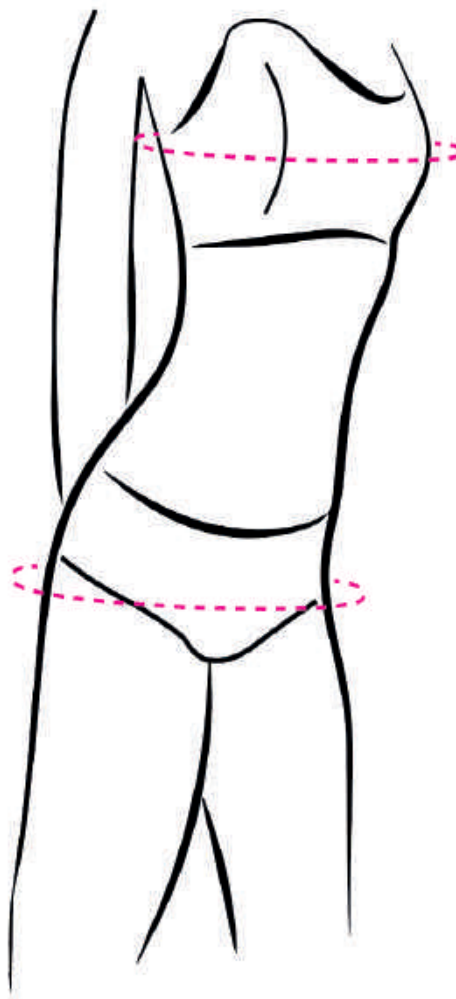
95% Nylon  
5% Spandex

Microfibra ultraligera  
*Microfibra ultraleggera*

Costuras encoladas  
*Cuciture incollate*

Cuerpo invisible.  
*Corpo invisibile.*

## Guías de tallas de ropa interior - *Guida alle taglie della biancheria intima*



### Ajuste de tallas de ropa interior - *Conversione delle taglie della biancheria intima*

Braguita alta, Tanga baja, Camisola- mutandine, perizoma, tanga

#### Enfant - *Children*

Tallas / <i>Taglie</i>	XSC	SC	MC	LC	XLC
Correspondances / <i>Guide</i>	2-4	4-6	6/8	8/10	10/12

#### Adulte - *Adult*

Tallas / <i>Taglie</i>	XSA	SA	MA	LA	XLA
Correspondances / <i>Guide</i>	34	36	38	40	42

### Ajuste de tallas de ropa interior - *Conversione delle taglie della biancheria intima*

Sujetador- Reggiseno

#### Adulte - *Adult*

Tallas / <i>Taglie</i>	XSA	SA	MA	LA	XLA
Tour de poitrine/ <i>Chest sizes</i>	75/80 cm	80/85 cm	85/90cm	90/97 cm	97/105cm

## BOLSAS

Sobra la T bolsas están diseñadas para proporcionar espacio y comodidad para llevar lo esencial al Etudio de danza. Estas bolsas han sido cuidadosamente elaboradas con la más alta calidad.

## BORSE

*Tutte le nostre borse sono progettate per offrire spazio e comfort per trasportare l'essenziale. Accuratamente realizzato con la massima qualità.*



Negro  
NeroRosa  
RosaTallas- *Taglie*

30cm x 20cm x 15cm

B01+ :

Ruedas de vela  
*Ruote a vela*Dibujos Zélie  
*Disegni Zélie*Nylon  
*Nylon*Cremallera  
*Zip*Bolsillo lateral con cremallera  
*Tasca laterale con zip*

B01+ es LA bolsa para niños. Es ideal para guardar tanto tu ropa en el bolsillo principal como los accesorios en el pequeño bolsillo lateral. Su diseño actualizado con Zélie hará las delicias de los niños.

*B01+ è LA borsa per i bambini. È ideale per riporre sia il tuo vestito nella tasca principale che gli accessori nella piccola tasca laterale. Il suo design aggiornato con Zélie farà la gioia dei bambini.*

Negro  
NeroTallas - *Taglie*

43cm x 27cm x 27cm

Dance pro :

Bolsillo para el teléfono  
*Tasca del telefono*Bolsillo interior isotérmico  
*Tasca interna isotermica*Polyester  
*Polyester*Cremallera  
*Zip*Compartimento separado para el calzado  
*Scomparto separato per la scarpe*

Bolsa de baile de calidad profesional, equipada con los espacios necesarios para guardar todo lo esencial.

*Borsone da ballo di qualità professionale, dotata degli spazi necessari per riporre tutto l'essenziale.*



## Bubly BEST SELLER



Negro  
Nero

Rosa  
Rosa

Blanco  
Bianco

Tallas - Taglie

28 cm x 33 cm x 15 cm

Bubly :

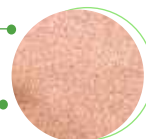


Cremallera  
Cerniera

Insignia Zélie  
Spilletta zelie

Lienzo de lentejuelas  
Tela di paillettes

Polyester  
Polyester



2 bolsillos interiores  
2 tasche interne

bolsillo exterior  
tasca esterna



Con un lindo diseño y muchos bolsillos, este bolso es a la vez elegante y práctico. Tiene un forro interior. Además sus correas son suaves y de calidad.

Con un design simpatico e numerose tasche, questa borsa è sia elegante che pratica. È dotata di una fodera interna. Le cinghie sono morbide e di alta qualità. Il suo design aggiornato piacerà sempre di più ai piccoli ballerini.

## Paulo BEST SELLER



Gris  
Grigio

Rosa  
Rosa

Azul vaquero  
Blu denim

Taille - Size

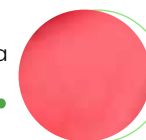
45 cm x 17 cm x 22 cm

Paulo :



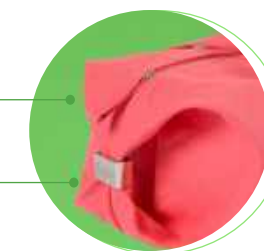
Motivos Bordados  
Motivi ricamati

Parte superior: Lona  
Upper: Canvas



Cremallera  
Cerniera

hebillas metalicas  
Metal buckles



Bolso de lona con bolsillo interior. Paulo adquiere un Diseño actualizado, práctico, ligero y funcional. Perfecto para empezar a practicar.

Borsa in tela con una tasca interna. Paulo acquisisce un design aggiornato, pratico, leggero e funzionale. Perfetto per fare pratica.



## ACCESORIOS

Accesorios para las zapatillas de punta,  
para el cabello, Otros.

---

## ACCESSORI

*Accessori per le scarpette da punta, per i  
capelli. Altri.*

## Accesorios para las zapatillas de punta

*Accessori per le  
scarpette da punta*

## EM02, EM03 &amp; EM04

(Tapas izquierda, derecha, central)  
(Tappi di chiusura a sinistra, a destra e al centro)



Nude  
Nude

Tallas - Taglie

Talla única - Taglia unica

## EM02 :



Gel de silicona  
Gel di silicone

Tela elástica  
Stretch fabric

Punteras en gel para los dedos de los pies. Más comodidad y menos fricción.

Salvapunta in gel per le dita dei piedi. Più comfort e meno attrito.

## EM03 :



Gel de silicona  
Gel di silicone

Tela elástica  
Stretch fabric

Punteras en gel para los dedos de los pies. Más comodidad, menos fricción, ideal para los adultos.

Salvapunta in gel per le dita dei piedi. Più comfort, meno attrito, ideale per gli adulti.

## EM04 :



Gel de silicona  
Gel di silicone

Tela elástica  
Stretch fabric

Punteras en gel para mayor protección de los dedos de los pies. Ajuste perfecto gracias a la parte superior ceñida.

Salvapunta in gel per una maggiore protezione delle dita dei piedi. Perfetta regolazione grazie alla parte superiore aderente.

## Ballet protector &amp; Drying inserts

(Protector de ballet a la derecha y plantillas de secado a la izquierda)  
(protezione per il balletto a destra e inserti per l'asciugatura a sinistra)



## Ballet protector :



Nude  
Nude

Tallas - Taglie

Talla única - Taglia unica



Punta protectora para pegar  
Punta protettiva da incollare.

Ante

Camoscio

Tip protector para pegar en la plataforma de sus uñas y aumentará la vida de sus uñas.

La punta protettiva da applicare sulla piattaforma delle unghie ne aumenta la durata.

## Drying inserts :



Blanco  
Bianco

Tallas - Taglie

Talla única - Taglia unica



Interior: Perlas de silicona  
Interno: Perle in silicone

Tela sin tejer, reciclable  
stoffa non tessuta, riciclabile

Kit de secado interior para zapatillas de punta.

Kit per l'asciugatura delle scarpette a punta.



Big tips, Small tips & Hallux valgus



Transparente  
*Trasparente*

Tallas - *Taglie*

Talla única - *Taglia unica*

Hallux valgus :



Gel de silicona  
*Gel di silicone*

100% Silicona  
*100% Silicone*

Protección lateral de silicona hallux valgus.  
*Protezione laterale in silicone hallux valgus.*

Small tips :



Gel de silicona  
*Gel di silicone*

100% Silicona  
*100% Silicone*

Protectores de silicona para los dedos de los pies.  
*Protezione delle dita dei piedi in silicone.*

Big tips :



Gel de silicona  
*Gel di silicone*

100% Silicona  
*100% Silicone*

Protección en silicona para el dedo gordo del pie.  
*Protezione in silicone per l'alluce.*

EM01 & EM05 BEST SELLER

(Puntas de silicona a la izquierda y puntas de silicona a la derecha)  
*(Puntali in silicone a sinistra e puntali in silicone a destra)*

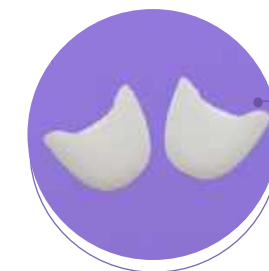


Transparente  
*Trasparente*

Tallas - *Taglie*

Talla única - *Taglia unica*

EM01 :



Gel de silicona  
*Gel di silicone*

100% Silicona  
*100% Silicone*

Punteras de silicona transparente. Protege los dedos de los pies cuando se usan al interior de las zapatillas de punta.

*Salvapunta in silicone multicolore. Il design garantisce comfort, protezione e igiene.*



Transparencia Violeta Rosa  
*Trasparente Viola Rosa*

Tallas - *Taglie*

Talla única - *Taglia unica*

EM05 :



Gel de silicona  
*Gel di silicone*

100% Silicona  
*100% Silicone*

Punteras en silicona multicolor. El diseño garantiza la comodidad, la protección y la higiene.

*Salvapunta in silicone multicolore. Il design garantisce comfort, protezione e igiene.*

# CINTAS

## Nastri



Rosa Ballet  
Rosa Ballet

KITRE25 : Ancho 25mm / Largo 60cm  
KITRET25: Width 25mm / Lunghezza 60m



Elástico transparente  
Elastico trasparente

La bolsa contiene una banda elástica cortada a medida para un par de puntas.  
Il sacchetto contiene un elastico tagliato a misura per un paio di punte.

KITRSTRETCH : Ancho 23mm / Largo 2x1,20m  
KITRSTRETCH: Larghezza 23mm / Lunghezza 2 x 1,20m



Cinta stretch  
Nastro stretch

La bolsa contiene dos cintas elásticas cortadas a medida para un par de puntas.  
La borsa contiene due nastri elastici tagliati a misura per un paio di punte.

KITRE15 : Ancho 15mm / Largo 60cm/  
KITRE15: Larghezza 15mm / Lunghezza 60cm

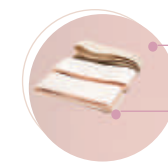


KITRE20 : Ancho 20mm / Largo 60cm  
KITRE20: Larghezza 20mm / Lunghezza 60cm

Kit elástico plano  
Kit elastico piatto

La bolsa contiene una banda elástica cortada a medida para un par de puntas.  
Il sacchetto contiene un elastico tagliato a misura per un paio di punte.

Cintas de satén: Ancho 23mm / largo 2x1,20m  
Nastri di satin: Larghezza 23mm / Lunghezza 2 x 1,20m



Cinta elástica: Ancho 15mm / Largo 60cm  
Nastro elastico: Larghezza 15mm / Lunghezza 60cm

Kit cintas de satén  
Kit nastro di satin

La bolsa contiene dos cintas de algodón y un elástico.  
Il sacchetto contiene due nastri di cotone e un elastico.

Cinta en algodón: Ancho 23mm / Largo 2 x 1,20m  
Nastro di cotone: Larghezza 23mm / Lunghezza 2 x 1,20m



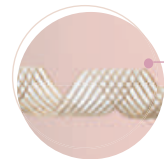
Elástico: Ancho 15mm / Largo 60cm  
Elastico: Larghezza 15mm / Lunghezza 60cm

Kit cintas de algodón  
Kit nastro di cotone

El pack contiene dos cintas satinadas y una cinta elástica.  
The pack contains two satin ribbons and an elastic.



Rosa Ballet  
Rosa Ballet



RET25: Cinta elástica transparente  
Ancho 25mm / Largo 46m

RET25: Nastro elastico trasparente  
Larghezza 25mm / Lunghezza 46m

Rosa Ballet Rosa  
Rosa Ballet Rosa



RE12 : Ancho 12mm / Largo 100m  
RE15: Ancho 15mm / Largo 100m  
RS20: Ancho 22mm / Largo 46m (Rosa Ballet)

RE12: Larghezza 12mm / Lunghezza 100m  
RE15: Larghezza 15mm / Lunghezza 100m  
RE20 : Larghezza 20mm / Lunghezza 46m (Rosa Ballet)

Rosa Ballet  
Rosa Ballet



60% Nylon, 30% polyester, 10% Spandex

RSTRETCH23 : Ancho 23mm / Largo 46m

RSTRETCH23: Larghezza 23mm / Lunghezza 46m

Rosa Ballet Rosa  
Rosa Ballet Rosa



RS15 : Ancho 15mm / Largo 46m (Rosa)  
RS20 : Ancho 20mm / Largo 46m (Rosa)  
Ballet RS23 : Ancho 23mm / Largo 46m (Rosa Ballet)

RS15: Larghezza 15mm / Lunghezza 46m (Rosa)  
RS20: Larghezza 20mm / Lunghezza 46m (Rosa)  
RS23: Larghezza 23mm / Lunghezza 46m (Rosa Ballet)

Rosa Ballet  
Rosa Ballet



RC23 : Ancho 23mm / Largo 46 m

RC23 : Larghezza 23mm / Lunghezza 46m

Descubra nuestra colección de cintas elásticas, satenes para puntas.  
Scoprite la nostra collezione di nastri elastici, rasi per punti.

# Accesorios para cabello

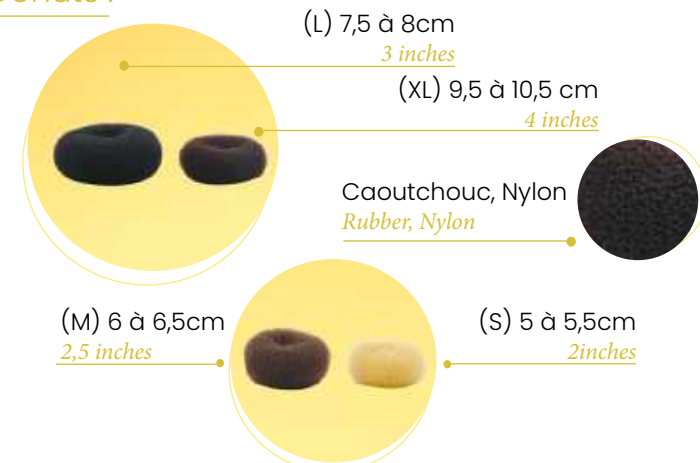
# Accessori per capelli

## Donuts & Kit chignon



Tallas - Taglie  
S/M/L/XL

### Donuts :



(L) 7,5 à 8cm  
3 inches

(XL) 9,5 à 10,5 cm  
4 inches

(M) 6 à 6,5cm  
2,5 inches

(S) 5 à 5,5cm  
2 inches

El set contiene 1 donut.  
Il set contiene 1 ciambella.



### Kit chignon :



El kit se compone de:  
- 2 redes  
- 2 elásticos  
- Horquillas 10x6cm, 10x5cm y 10x4cm

Il kit è composto da:  
- 2 reti  
- 2 elastici  
- Forcine 10x6 cm, 10x5 cm e 10x4 cm

El kit se vende en una caja de metal.  
Il kit viene fornito in una scatola di metallo.

## Cache chignon, Hair nets & Hair pins



### Cache chignon :



Sin pedrería  
Senza strass.

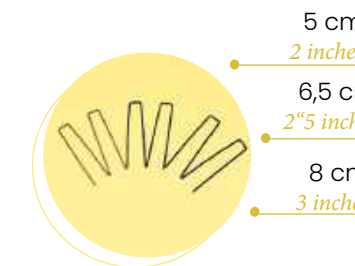


Con pedrería  
Con strass

Cobertura para moño. Ideal para espectáculos y clases de baile.  
Coperchio per la realizzazione di una focaccia. Ideale per spettacoli e corsi di danza.



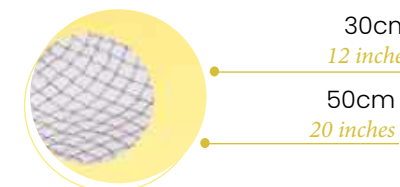
### Hair pins :



El set contiene 12 horquillas para el cabello.  
Il set contiene 12 forcine.



### Hair net :



El set contiene 2 redes.  
Il set contiene 2 reti.

# Accesorios de entrenamiento

## Accessori per la formazione

### Spin board & Resistance band



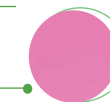
Rosa  
Rosa



Almohadilla de espuma  
*Cuscinetto in schiuma*

28cm X 7cm

Plástico  
*Plastica*



Spin board :

Ayuda a los bailarines a centrarse más en el centro de gravedad del cuerpo y a facilitar la rotación.

*Aiuta i ballerini a concentrarsi maggiormente sul centro di gravità del corpo e a facilitare la rotazione.*

Rosa  
Rosa

Azul  
Blu



Rosa(Flexible), Azul (Duro)  
*Pink (Flessibile), Blue (Duro)*

146,7 x 15 cm

PVC

Resistance band :

Ambos modelos se venden por separado.  
Las bandas de resistencia Dansez-Vous ayudan a fortalecer el empeine y a mejorar la flexibilidad del bailarín.

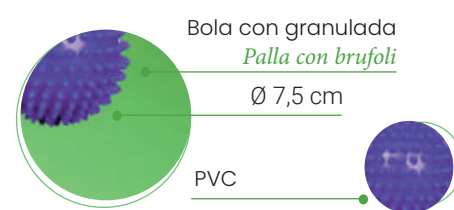
*Entrambi i modelli sono venduti separatamente.  
Le bande di resistenza Dansez-Vous aiutano a rafforzare il collo del piede e a migliorare la flessibilità del ballerino.*





Violeta  
Viola

### Massage ball :

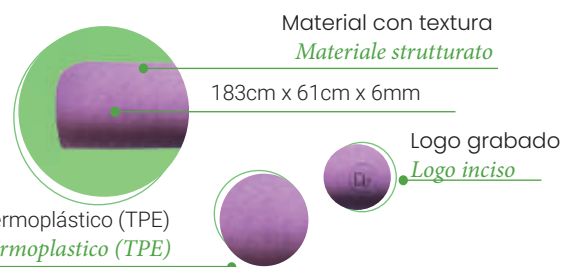


Este balón está diseñado para el automasaje después de practicar deporte. Permite un masaje profundo y localizado de los músculos

*Questa palla è progettata per l'automassaggio dopo lo sport. Permette un massaggio profondo e localizzato dei muscoli.*

Violeta  
Viola

### Yoga mat :



Elastómero termoplástico (TPE)  
Elastomero termoplastico (TPE)

Esterilla de yoga diseñada para bailarines que buscan el máximo agarre.

*Tappetino yoga progettato per i ballerini che cercano la massima aderenza.*

Marrón  
Marrone

### Footsie roller :



Rodillo de masaje para aliviar el dolor de pies y favorecen la relajación después del ejercicio.

*Rullo massaggiante per alleviare il dolore ai piedi e favorire il rilassamento dopo l'esercizio fisico.*

## GOODIES

Hola a todos, soy Zélie. Descubre un poco más sobre mí y mi mundo a través de mi línea de productos. ¡Artículos para cada día imaginados por mí! Encuentre nuestros bolsos totes, cuadernos, servilletas y muchos otros objetos para acompañar su vida diaria.

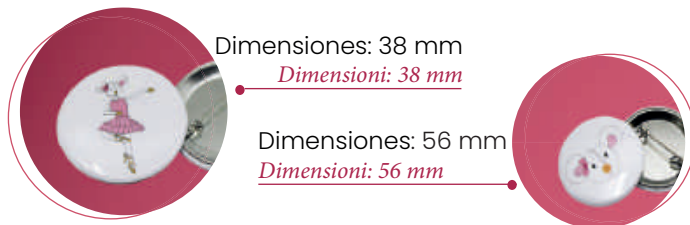
## GOODIES

*Ciao a tutti, sono Zélie! Scoprite un po' di più su di me e sul mio mondo attraverso le mie attraverso la mia linea di prodotti. Articoli per tutti i giorni immaginati da me! Trovate le nostre borse, i quaderni, i tovaglioli e molti altri oggetti che accompagnano la vostra vita quotidiana.*





Blanco  
Bianco



Dimensiones: 38 mm  
Dimensioni: 38 mm

Dimensiones: 56 mm  
Dimensioni: 56 mm

Insignia para colocar en bolsas, con un diseño de Zélie.  
Distintivo da apporre sulle borse, con disegno Zélie.

Blanco  
Bianco



Capacidad : 40 cl  
Capacità : 40 cl

Aluminio  
Alluminio

Vidrio  
Vetro

Capacidad : 60 cl  
Capacità: 60 cl

Un accesorio esencial para tus sesiones de baile.  
Un accessorio essenziale per le vostre sessioni di danza.

Blanco  
Bianco



Capacidad : 33 cl  
Capacità : 33 cl

Cerámica  
Ceramica

Preciosa taza de cerámica. Colores vibrantes e imagen de alta definición. Impresión indestructible.

Bellissima tazza in ceramica, dai colori vivaci e dall'immagine ad alta definizione. Stampa indistruttibile.

Blanco  
Bianco

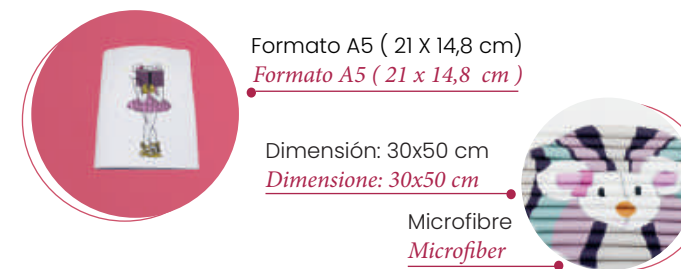


Altura: 35 cm  
Altezza: 35 cm

Altura: 16 cm  
Altezza: 16 cm

Ratita bailarina, mascota oficial Baila tú mismo.  
Topo danzante, mascotte ufficiale Balla tu stesso.

Blanco  
Bianco



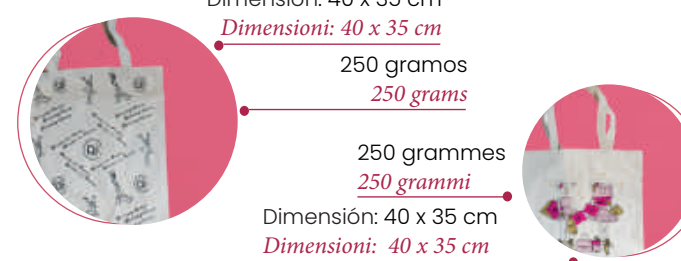
Formato A5 ( 21 X 14,8 cm )  
Formato A5 ( 21 x 14,8 cm )

Dimensión: 30x50 cm  
Dimensione: 30x50 cm

Microfibre  
Microfiber

Libreta y toalla de microfibra para meter en tu bolsa de baile.  
Taccuino e asciugamano da mettere nella borsa da ballo

Nude  
Nude



Dimensión: 40 x 35 cm  
Dimensioni: 40 x 35 cm

250 gramos  
250 grams

250 grammes  
250 grammi

Dimensión: 40 x 35 cm  
Dimensioni: 40 x 35 cm

Bolsas de algodón muy resistente con una capacidad de unos 10 litros

Borse in cotone molto resistente con una capacità di circa 10 litri.

**mdm**   
2023 catalogue  
ESP | IT

---

**High Performance  
Dance Footwear**  
*the world's most advanced  
footwear for dance*





El Reflex Contour es una característica técnica exclusiva del calzado MDM. Un panel elástico sensible integrado en la sección media del zapato, el panel reflectante permite que el zapato se expanda y contraiga dinámicamente con el movimiento natural del pie del bailarín, mientras mantiene un ajuste y una estética óptimos en todo momento.

Il Reflex Contour è una caratteristica tecnica esclusiva delle calzature MDM. Un pannello elastico reattivo incorporato nella sezione centrale della scarpa, il pannello reflex permette alla scarpa di espandersi e contrarsi dinamicamente con il movimento naturale del piede del ballerino, mantenendo sempre una calzata e un'estetica ottimali.

## SIENTE LE DIFFERENZIA – SENTI LA DIFFERENZA

Nuestros diseños de calzado combinan un enfoque científico con un profundo conocimiento del arte de la danza. Esto hace que los productos sean verdaderamente superiores y una verdadera diferencia para los bailarines que confían en ellos.

I nostri modelli di calzature combinano un approccio scientifico con una profonda conoscenza dell'arte della danza. Questo rende i prodotti veramente superiori e una vera differenza per i ballerini che si affidano a loro.

A través del proceso de propiocepción, el Soporte Base de Danza fomenta la conciencia de la alineación y la oportunidad de hacer pequeños ajustes para facilitar un posicionamiento óptimo.



Attraverso il processo di propiocezione, il Dance Base Support incoraggia la consapevolezza dell'allineamento e l'opportunità di fare piccoli aggiustamenti per facilitare il posizionamento ottimale.

El Soporte Base de Danza ayuda a activar los músculos intrínsecos de los pies, cuyo desarrollo es clave para apoyar el juego de piernas de los bailarines.



Il Dance Base Support aiuta ad attivare i muscoli intrinseci del piede, il cui sviluppo è fondamentale per sostenere il gioco di gambe dei ballerini.

El Soporte Base de Danza desarrollado exclusivamente por MDM está hecho de un EVA, esta EVA proporciona absorción de impactos y, por lo tanto, protección contra el impacto de las fuerzas de aterrizaje.



La Support Base de Danse sviluppata in esclusiva da MDM è fatta di un EVA, questo EVA fornisce l'assorbimento degli urti e quindi la protezione contro l'impatto delle forze di atterraggio.

## LO QUE DICEN LAS PROFESIONALES...



Monica Zhang  
Charles Gairdner Hospital



“La ciencia y la tecnología tienen un gran potencial en beneficio de las artes, y MDM está a la vanguardia de ello,”



Marie Walton-Mahon  
Progressing Ballet Technique



“Me encantan las zapatillas MDM, sinceramente, son las mejores zapatillas de ballet que he usado,”



Georgina Barr  
Podiatrist



“Mezcla la precisión de las últimas investigaciones en medicina de la danza con un enfoque centrado en la excelencia estética,”

## COSA DICONO I PROFESSIONISTI...

“Il potenziale della scienza e della tecnologia per le arti è notevole e MDM è all'avanguardia in questo campo,”

“Adoro le scarpe MDM, onestamente, sono le migliori scarpe da ballo che abbia mai indossato,”

“Unendo la precisione della più recente ricerca sulla medicina della danza con l'attenzione all'eccellenza estetica,”





# intrinsic

MB100

## Intrinsic Ballet

Suela híbrida de lona perfecta para nivel principiante



**SIZES:** MB100C (Child): 7 - 3

**WIDTHS:** N, M

All sizes are listed in US sizes  
Available in half sizes

**COLOUR :**

ES

El Intrinsic es una zapatilla de ballet de lona con suela híbrida que ha sido diseñada para reemplazar la zapatilla de ballet de suela completa.

Con el Soporte de Base para Danza incorporado, el Intrinsic protege y apoya al usuario proporcionando retroalimentación sensorial (propiocepción), resistencia controlada y absorción crítica de impactos.



IT

L' Intrinsic è una scarpa da ballo in tela con suola ibrida progettata per sostituire il modello con suola intera. La suola ibrida MDM ha un aspetto esterno della suola divisa combinata con la resistenza funzionale di una suola intera.

Grazie all'integrazione del Dance Base Support, il modello Intrinsic protegge e supporta il ballerina fornendo un feedback sensoriale (propriocezione), una resistenza controllata e l'assorbimento degli shock.



# intrinsic reflex

MB105

## Intrinsic Reflex Ballet

Suela híbrida de lona  
perfecto para el bailarín emergente



**SIZES:** MB105C (Child): 1 - 3  
MB105A (Adult): 6 - 12

**WIDTHS:** N, M

All sizes are listed in US sizes  
Available in half sizes

**COLOUR :** 

ES

El Intrinsic Reflex es perfecto para el bailarín emergente.

El soporte de base de baile protege y apoya al usuario, proporcionando retroalimentación sensorial (proiocepción), resistencia controlada y absorción de impactos críticos, mientras que el Reflex Contour se expande y contrae dinámicamente en sincronía con los cambios dramáticos del cuerpo del bailarín, manteniendo las líneas estéticas en todo momento.



IT

La scarpa Intrinsic Reflex è la compagna perfetta per il ballerino emergente.

Il Supporto Plantare protegge e sostiene il ballerino fornendo un feedback sensoriale (propriocezione), una resistenza controllata e un assorbimento degli urti, mentre il Contour Reflex si espande e si contrae dinamicamente seguendo i cambiamenti improvvisi del corpo del ballerino, mantenendo sempre una linea estetica.



## intrinsic profile 2.0

MB126

### Intrinsic Profile Ballet

Lona elástica suels híbrida  
perfecto para clases y presentaciones



**SIZES:** MB126C (Child): 7 - 3  
MB126A (Adult): 6 - 12

**WIDTHS:** NN, M

All sizes are listed in US sizes  
Available in full sizes only

**COLOUR :** 

ES

El Profile 2.0 es una zapatilla de ballet elástica que se adapta al pie como una segunda piel y está fabricada con un tejido construido exclusivamente para MDM: un material antibacteriano de alta resistencia.



Al incorporar el Dance Base Support patentado y rediseñado de MDM, el Profile 2.0 ofrece un rendimiento óptimo junto con niveles mejorados de comodidad y soporte.

IT

Il 'Profile' adatta al piede come una seconda pelle e realizzato con un tessuto costruito esclusivamente per MDM: un materiale antibatterico ad alta resistenza.

Incorporando il Dance Base Support brevettato e riprogettato di MDM, il Profile 2.0 offre prestazioni ottimali abbinate a livelli migliorati di comfort e supporto.





exo lyrical

MM502

## Exo Lyrical Contemporary

Medio ballet con estribo  
perfecto para la clase y el rendimiento descalzos



SIZES: MM502: XS, S, M, L

COLOUR : 

ES

La EXO Lyrical protege y apoya el pie, mientras que la tecnología de compresión ayuda a la recuperación y el rendimiento

La recuperación muscular se facilita al reducir la acumulación de toxinas en el torrente sanguíneo, y las suaves propiedades de masaje reducen la sensación de piernas cansadas y doloridas.



IT

Il modello EXO Lyrical protegge e sostiene il piede e la tecnologia di compressione ne aiuta il recupero e la performance.

Il recupero muscolare è facilitato grazie alla riduzione dell'accumulo di tossine nel flusso sanguigno e alle proprietà massaggianti che alleviano la sensazione di gambe stanche e doloranti.



NUEVA  
for  
2023

MM520

## Transit Contemporary

Calzetín de compresión  
perfecto para clases y presentaciones



**SIZES:** MM520C (Child): 1 - 3  
MM520A (Adult): 6 - 11

**COLOURS:**  

ES

El TRANSIT de MDM es la fusión definitiva de zapato y media, comodidad y apoyo.

La combinación perfecta de un calzado que proteja el pie tanto en los giros como en los deslizamientos y que a la vez permita seguir manteniendo una conexión firme con el suelo.

Desarrollado bajo la tecnología guía de alineación de MDM con la patente Apoyo Dance Base presenta un neopreno interno para absorber los choques y suelas externas de ante para los giros.



IT

Il TRANSIT di MDM, è la fusione definitiva di calza e scarpa; conforto e sostegno.

I danzatori contemporanei hanno cercato la miscela perfetta di calzature che proteggessero il piede durante le curve e le scivolte e che permettessero una profonda connessione con il pavimento.

Sviluppate utilizzando la tecnica di guida all'allineamento della danza brevettata da MDM, che offre un interno in neoprene per l'assorbimento degli urti, una suola in pelle scamosciata per la rotazione.



MJ330

## Curve Jazz/Teaching



Zapatilla de jazz de lona elástica  
perfecto para clases y presentaciones y enseñando



**SIZES:** MJ330C (Child): 7 - 3  
MJ330A (Adult): 6 - 12

**WIDTH:** M

All sizes are listed in US sizes  
Available in full sizes only

**COLOURS:**  

ES

El calzado Curve Jazz esta diseñado específicamente para presentaciones, exámenes y también como la zapatilla de profesor más avanzado del mercado.



Con un ajuste similar al de un calcetín sin esfuerzo, que incorpora a la perfección la tecnología MDM Dance Base Support, la zapatilla proporciona a todos los bailarines todo el apoyo que necesitan, la comodidad que desean y al mismo tiempo ayudan a promover un cuerpo más fuerte y menos propenso a las lesiones.

IT

Realizzata in materiale antibatterico ad alta resistenza, la CURVE è specificamente progettata per le prestazioni oltre ad essere la scarpa da insegnamento leader sul mercato, offrendo il supporto per l'arco tanto necessario per le lunghe ore trascorse in piedi.

Il ballerino godrà di una vestibilità aderente ma senza sforzo, pur mantenendo la tecnologia MDM incorporata che ha dimostrato di promuovere un corpo più forte e meno soggetto a lesioni.



MJ390

## Base Acro

Zapatilla de lona elástica con suela de EVA perfecta para clase Acro y presentaciones



**SIZES:** MJ390C (Child): 7 - 3  
MJ390A (Adult): 6 - 12

**WIDTH:** M

All sizes are listed in US sizes  
Available in full sizes only

**COLOURS:**  

ES

Para ayudar a garantizar el deleite a largo plazo de este apasionante arte, MDM ha desarrollado la BASE Acro.

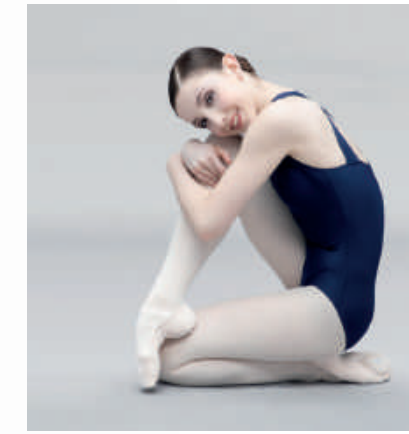
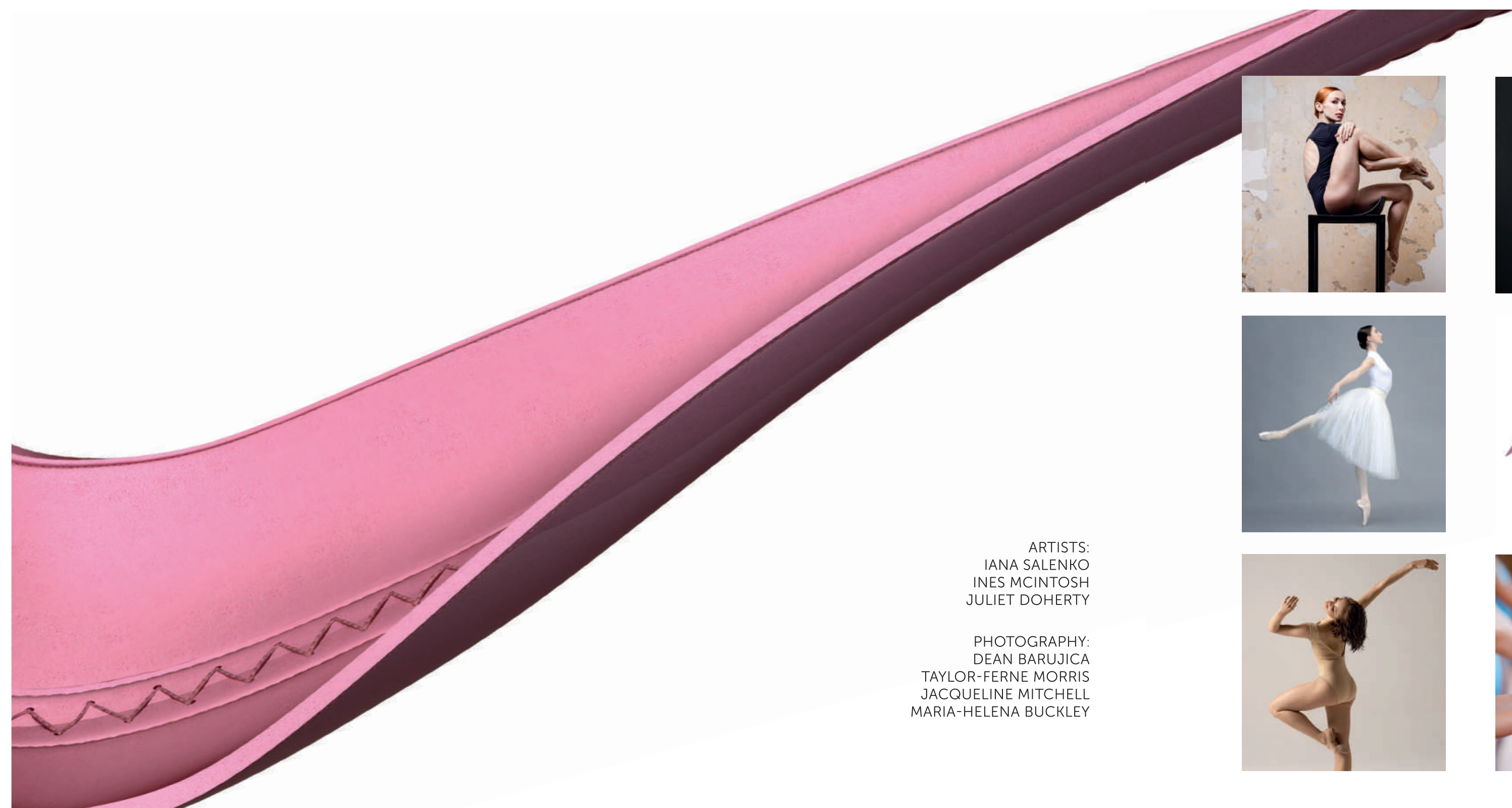
Fabricada con el mismo material flexible de cuatro vías que se encuentra en nuestro Intrinsic Profile 2.0 y Curve, lo que proporciona un ajuste superior similar al de un calcetín. La BASE Acro también cuenta con un soporte base de danza completo para facilitar la alineación y la absorción de choques, así como una suela trasera de goma para favorecer el control y la adherencia. Además, ofrece el conocido y apreciado estilo superior de MDM.



IT

Per aiutare a garantire il godimento a lungo termine di quest'arte emozionante, MDM ha sviluppato la BASE Acro.

Realizzata con lo stesso materiale elastico flessibile a quattro vie che si trova nel nostro Intrinsic Profile 2.0 e Curve, fornisce una vestibilità superiore simile a un calzino. La BASE Acro dispone anche di un supporto completo per la base di danza per un facile allineamento e assorbimento degli urti, così come una suola posteriore in gomma per il controllo e la presa. Inoltre, offre tutto il ben noto e amato stile superiore di MDM.



ARTISTS:  
IANA SALENKO  
INES MCINTOSH  
JULIET DOHERTY

PHOTOGRAPHY:  
DEAN BARUJICA  
TAYLOR-FERNE MORRIS  
JACQUELINE MITCHELL  
MARIA-HELENA BUCKLEY

# Conversiones/Conversioni

A continuación se muestra una guía de conversión aproximada.  
Di seguito è riportata una guida di conversione approssimativa.

## CHILD

MDM/USA	EUR	UK	cms
7	23	6.5	14.2
7.5	23.5	7	14.6
8	24.5	7.5	15
8.5	25	8	15.4
9	25.5	8.5	15.7
9.5	26	9	16
10	27	9.5	16.6
10.5	27.5	10	16.9
11	28	10.5	17.3
11.5	28.5	11	17.6
12	29	11.5	17.9
12.5	30	12	18.5
13	30.5	12.5	18.8
13.5	31	13	19.2
1	31.5	13.5	19.5
1.5	32.5	1	20
2	33	1.5	20.4
2.5	34	2	21
3	34.5	2.5	21.3

## ADULT

MDM/USA	EUR	UK	cms
6	36.5	4	22.9
6.5	37	4.5	23.3
7	37.5	5	23.7
7.5	38	5.5	24.1
8	39	6	24.6
8.5	39.5	6.5	25
9	40	7	25.4
9.5	40.5	7.5	25.8
10	41	8	26.2
10.5	41.5	8.5	26.7
11	42.5	9	27.1
11.5	43.5	9.5	27.5
12	44	10	27.9

Para encontrar el tamaño de productos individuales, dirijase al sitio web de MDM a través del código QR.

Per trovare le taglie per i singoli prodotti, vai al sito Web MDM tramite codice QR.





Per l'anno 2023, rendiamo omaggio agli artisti degli anni prebellici.

Scoprite questa nuova edizione ricca di fascino ed eleganza.

Troverete la collezione di scuole, accademie e conservatori, per la quale siamo famosi, in immagini colorate.

Il guardaroba dei danzatori è stato ampliato con nuovi riferimenti; un'ondata di modernità in questo universo esigente per accompagnare i danzatori tecnicamente e con eleganza.

Il programma comprende due nuovi body per le boutique nello spirito della Couture, un paio di pantaloni bi-materiali e un crop top in stile urbano che può essere adattato a tutte le discipline, classica, jazz e contemporanea.

La danza di carattere è sotto i riflettori con una bella gonna sagomata la cui mise impeccabile seguirà il movimento della ballerina.

Lasciamo il palco agli artisti e diamo inizio allo spettacolo !



125

Para este año 2023, rendimos homenaje a los Artistas de los Años de Pleguerra.

Descubra esta nueva edición llena de garbo y elegancia.

Encontrará la Colección de Escuelas, Academias y Conservatorios, por la que somos famosos, en imágenes llenas de color.

El vestuario de los bailarines se ha ampliado con nuevas referencias; una ola de modernidad en este universo exigente para acompañar a los bailarines técnicamente y con elegancia.

El programa incluye dos nuevos maillots para boutiques con espíritu de Alta Costura, un pantalón bimateria y un crop top de estilo urbano con capucha que se adapta a todas las disciplinas, clásica, jazz y contemporánea.

La danza de carácter es el centro de atención con una hermosa falda de formas cuyo impecable atuendo seguirá el movimiento de la bailarina.

Dejemos el escenario a los artistas y ¡Que empiece el espectáculo !

124





## I NOSTRI COLORI - NUESTROS COLORES

01 - BLANC	03 - KYR PÊCHE	05 - PÉTUNIA	07 - ACERO	09 - AUBERGINE	11 - SURF	13 - NOIR
02 - ROSA CONFETTO	04 - GHIRLANDA	06 - ARIZONA	08 - PENSÉE	10 - FATA	12 - INDIGO	14 - LUXURY
		15 - ARMY				



Accademia di danza Carole Massoutie

## La nostra professione di fede



*Il nostro impegno per garantire la migliore qualità ai nostri clienti inizia fin dal ciclo di progettazione e produzione:*

*Creiamo i nostri prodotti, dal design alla modellistica.*

*I tessuti selezionati combinano prestazioni, comfort e colori moderni.*

*Sono tutti certificati OEKO-TEX 100, cioè non contengono sostanze chimiche dannose per la salute e sono rispettosi dell'ambiente.*



Per motivi etici, fin dall'inizio abbiamo lavorato con partner francesi, belgi e italiani, favorendo i circuiti brevi in modo eco-responsabile.

I nostri body sono realizzati in lycra opaca di alta qualità, composta al 20% da elastan per il massimo comfort in tutti i movimenti.

La nostra lycra ha una mano leggera ed eccellenti prestazioni di allungamento e recupero grazie all'elasticità bidirezionale.

Resiste al pilling ed è trattato per essere due volte più resistente alla luce e lavabile.

Le nostre gonne sono realizzate in un tessuto a maglia ultraleggero, impalpabile e morbidissimo, il cui colore si abbina perfettamente al body.

Grazie alla sua elasticità bidirezionale, non si ariccchia né si restringe, è resistente al pilling e idrorepellente senza fluoro.

La gonna è tagliata a ruota e avvolge il corpo in un perfetto mix di tecnica, eleganza e morbidezza.

Tutti i nostri body sono foderati sul davanti per garantire l'opacità quando vengono indossati.

La nostra accurata produzione è rigorosamente controllata. Utilizziamo tre diversi tipi di filati, tutti certificati OEKO-TEX 100 per soddisfare la bi-strettezza dei nostri tessuti.

## Nuestra profesión de fe



*Nuestro esfuerzo por garantizar la mejor calidad a nuestros clientes empieza ya en el ciclo de diseño y producción.*

*Creamos nuestros productos, desde el diseño hasta el patronaje.*

*Los tejidos seleccionados combinan prestaciones, comodidad y colores modernos.*

*Todos ellos cuentan con la certificación OEKO-TEX 100, es decir, no contienen sustancias químicas nocivas para la salud y son respetuosos con el medio ambiente.*



Por razones éticas, trabajamos desde el principio con socios franceses, belgas e italianos, favoreciendo los circuitos cortos de forma eco-responsable.

Nuestros maillots están fabricados con lycra mate de alta calidad, compuesta por un 20% de elastano para ofrecer la máxima comodidad en todos los movimientos.

Nuestra lycra tiene un tacto ligero y un excelente rendimiento de estiramiento y recuperación gracias a su elasticidad bidireccional.

Es resistente al pilling y está tratada para ser el doble de resistente a la luz y lavable.

Nuestras faldas están confeccionadas con un tejido de punto ultraligero, impalpable y extrasuave cuyo color combina a la perfección con el maillot.

Gracias a su elasticidad bidireccional, nunca se riza ni encoge, es resistente al pilling y repele el agua sin fluoro.

La falda está cortada en redondo y envuelve el cuerpo en una mezcla perfecta de técnica, elegancia y suavidad.

Todos nuestros maillots están forrados en la parte delantera para garantizar la opacidad cuando se llevan puestos.

Nuestra esmerada producción está rigurosamente controlada. Utilizamos tres tipos diferentes de hilos, todos ellos con certificación OEKO-TEX 100 para cumplir con la bi-estiramiento de nuestros tejidos.





## SONIA

### Body con spalline sottili

### Maillot de tirantes finos

#### TAGLIE - Talla

Bambino - Niño : 4/6 - 6/8 - 8/10 - 10/12 - 12/14

Adulto - Adulto : S - M - L - XL

Completamente foderato davanti

*Doble capa delante*

Taglio principessa - *Corte princesa*

Lycra opaca - Lycra mate : 80% Polyamide  
20% Elastane

01 - BLANC

02 - ROSA CONFETTO

03 - KYR PÉCHE

04 - GHIRLANDA

05 - PÉTUNIA

06 - ARIZONA

07 - ACERO

08 - PENSÉE

09 - AUBERGINE

10 - FATA

11 - SURF

12 - INDIGO

13 - NOIR

14 - LUXURY

15 - ARMY

Origine: Italia 



**SOLINE**

Body spalline larghe  
Maillot con tirantes anchos

**TAGLIE - Talla**

Bambino - Niño: 4/6 - 6/8 - 8/10 - 10/12 - 12/14

Adulto - Adulto: S - M - L - XL

Completamente foderato davanti

*Doble capa delante*

Taglio principessa - *Corte princesa*

Arricciature sul davanti scollatura - *Fruncido en el escote*

Lycra opaca - *Lycra mate*: 80% Polyamide, 20% Elastane



01 - BLANC

02 - ROSA CONFETTO

03 - KYR PÊCHE

04 - GHIRLANDA

05 - PÉTUNIA

06 - ARIZONA

07 - ACERO

08 - PENSÉE

09 - AUBERGINE

10 - FATA

11 - SURF

12 - INDIGO

13 - NOIR

14 - LUXURY

15 - ARMY



Natalia de Froberville, Estrella del Ballet du Capitole de Toulouse

**SAMIA**

Body maniche corte  
Maillot de manga corta

**TAGLIE - Talla**

Bambino - Niño: 4/6 - 6/8 - 8/10 - 10/12 - 12/14

Adulto - Adulto: S - M - L - XL

Completamente foderato davanti

*Doble capa delante*

Taglio principessa - *Corte princesa*

Lycra opaca - *Lycra mate*: 80% Polyamide 20% Elastane



Origine: Italia



01 - BLANC

02 - ROSA CONFETTO

03 - KYR PÊCHE

04 - GHIRLANDA

05 - PÉTUNIA

06 - ARIZONA

07 - ACERO

08 - PENSÉE

09 - AUBERGINE

10 - FATA

11 - SURF

12 - INDIGO

13 - NOIR

14 - LUXURY

15 - ARMY



Jessica Fyfe, Soliste Ballet du théâtre National du Capitole

**AUBANE**

Body maniche a tre quarti

Maillot 3/4 mangas

**TAGLIE - Talla**

Bambino - Niño: 12/14

Adulto - Adulto: S - M - L - XL



Completamente foderato davanti

*Doble capa delante*Taglio principessa - *Corte princesa*Lycra opaca - *Lycra mate*: 80% Polyamide

20% Elastane

Origine: Italia

Camille Bon Ópera de París



06 - ARIZONA 07 - ACERO 09 - AUBERGINE 12 - INDIGO 14 - LUXURY 13 - NOIR



Jessica Fyfe, Ballet Solista del Teatro Capitol Nacional

**LISON**

Body

Maillot

**TAGLIE - Talla**

Bambino - Niño: 10/12 - 12/14

Adulto - Adulto: S - M - L - XL



Completamente foderato davanti

*Doble capa delante*

Inserti in velo sulla scollatura davanti e sulla schiena

Incrociata con effetto drappeggiato

*Inserciones de velo en el escote y en la espalda**cruzada con efecto drapeado*

Versione permanente tono su tono

*Versión permanente tono sobre tono*Lycra opaca - *Lycra mate*: 80% Polyamide 20% Elastane

Voilo: 90% Polyamide 10% Elastane

Origine: Italia

03 - KYR PÉCHE

07 - ACERO

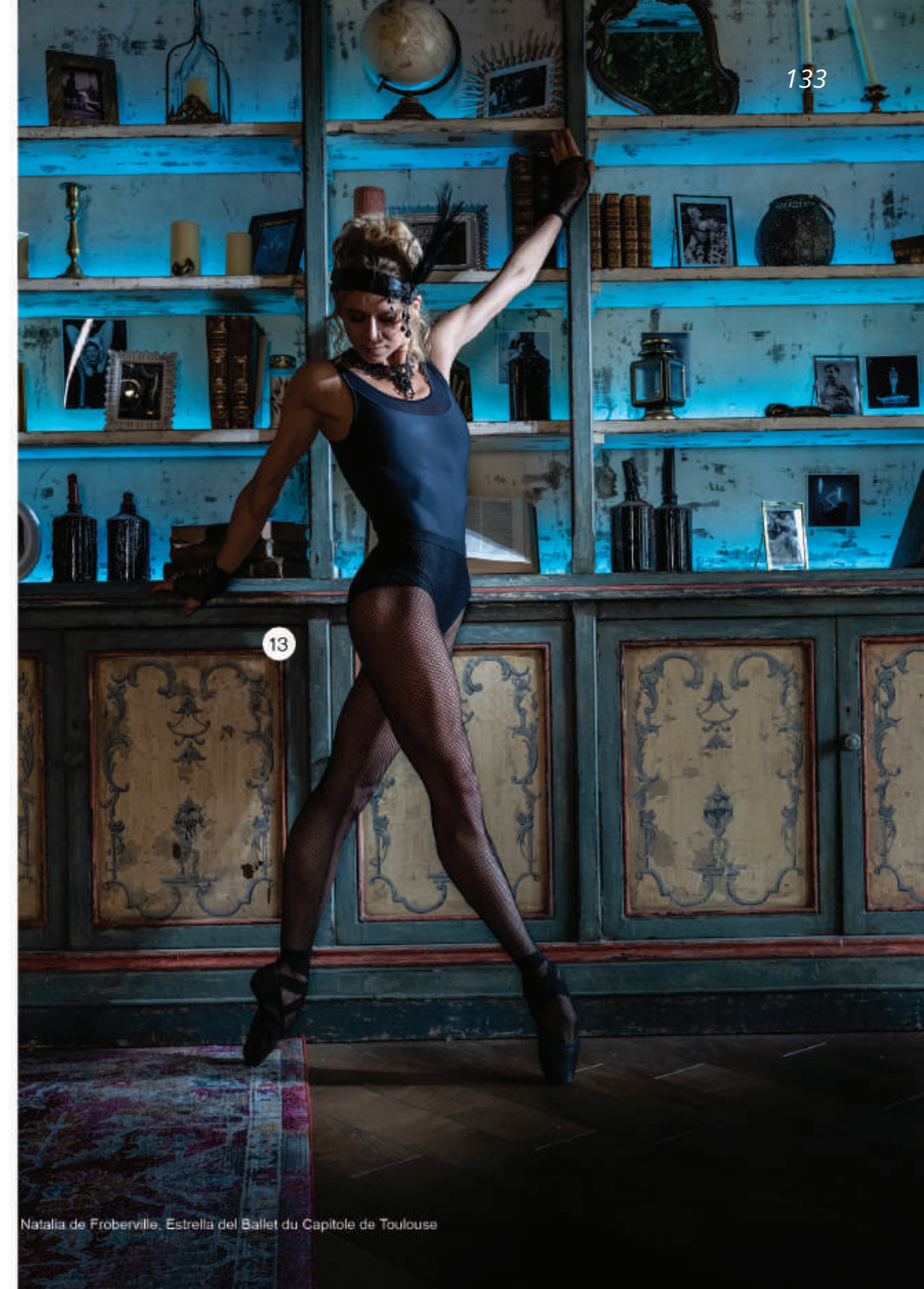
12 - INDIGO

13 - NOIR

14 - LUXURY



7 12 3 7 14



Natalia de Froberville, Estrella del Ballet du Capitole de Toulouse

**ELEA**

Body bimateriale  
leotardo de dos tejidos

**TAGLIE - Talla**

Bambino - Niño: 10/12 - 12/14

Adulto - Adulto: S - M - L - XL



02 - ROSA CONFETTO

13 - NOIR



Inserti in viscosa fiammata sottolineando  
la "silhouette" - *Las inserciones de tela viscosa  
flameada resaltan la silueta*

Completamente foderato davanti

*Doble capa delante*

Lycra opaca - *Lycra mate*: 80% Polyamide  
20% Elastane

viscosa fiammata - *Tela viscosa flameada*:  
92% Viscose 8% Elastane

Origine: Italia  et Tacchino 



Natalia de Froberville, Estrella del Ballet du Capitole de Toulouse



**GONNE**  
FALDAS

## LISETTE

Gonna velo  
Falda de velo



### TAGLIE - Talla

Bambino - Niño : 4/6 - 8/10 - 12/14

Adulto - Adulto : S - M - L - XL



Natalia de Froberville, Étoile au Ballet du Capitole de Toulouse

- |                    |                |
|--------------------|----------------|
| 01 - BLANC         | 09 - AUBERGINE |
| 02 - ROSA CONFETTO | 10 - FATA      |
| 03 - KYR PÊCHE     | 11 - SURF      |
| 04 - GHIRLANDA     | 12 - INDIGO    |
| 05 - PÉTUNIA       | 13 - NOIR      |
| 06 - ARIZONA       | 14 - LUXURY    |
| 07 - ACERO         | 15 - ARMY      |
| 08 - PENSÉE        |                |

Tagliata in tondo per un volume molto bello

Corte redondeado para dar un bonito volumen

Bordo tono su tono elasticizzato in vita

Cintura elástica tono sobre tono

90% Polyamide 10% Elastane

Origine: Italia



Jessica Fyfe, balletto solista del National Capitol Theatre

## LISE

Gonna  
Falda

### TAGLIE - Talla

Bambino - Niño : 12/14

Adulto - Adult : S/M - L/XL

Una versione più lunga della gonna Lisette

Taglio rotondo per un bel volume

Vita elasticizzata tono su tono

Una versión más larga de la falda Lisette

Corte redondo para un bonito volumen

Cintura elástica tono sobre tono

Tessuto: 90% poliammide, 10% elasthan

Tejido: 90% poliamida, 10% elastán

Origine: Italia



01 - BLANC - 06 - ARIZONA - 07 - ACERO - 09 - AUBERGINE - 12 - INDIGO - 14 - LUXURY - 13 - NOIR



Jessica Fyfe, balletto solista del Théâtre National du Capitole e Natalia de Froberville, star del Ballet du Capitole de Toulouse

## LOUISETTE

Gonna sagomata e lunga in velo

Falda larga en velo que cubre la rodilla

### TAGLIE - Talla

Adulto - Adulto : S/M - L/XL

Gonna sagomata e lunga in velo che copre il ginocchio. È stretto in vita da una cintura piatta in lycra elasticizzata.

La sua forma fluida e ampia permette di lavorare bene la gonna e le braccia.

*Falda larga en velo que cubre la rodilla.*

*Se ajusta a la cintura mediante un cinturón plano de lycra elástica.*


*Su forma fluida y amplia permite el correcto trabajo de la falda y los brazos.*

Tessuto: 90% poliammide,

10% elastan

Tejido: 90% poliamida,

10% elastán

Origine: Italia 

13 - NOIR



TUNICI  
TÚNICAS

## JULIA

Tunica spalline sottili  
Túnica de tirantes finos

## TAGLIE - Talla

Bambino - Niño: 4/6 - 6/8 - 8/10 - 10/12 - 12/14

Adulto - Adulto: S - M - L - XL

Completamente foderato davanti - Doble capa delante


Taglio principessa - Corte princesa

Lycra opaca - Lycra mate: 80% Polyamide 20% Elastane

Gonna tagliata in tondo in velo tono su tono

Falda redondeada en velo del mismo tono

Velo - Vela: 90% Polyamide 10% Elastane

Origine: Italia 



Natalia de Froberville, Estrella del Ballet du Capitole de Toulouse



## JUSTINE

Tunica spalline larghe  
Túnica con tirantes anchos

## TAGLIE - Talla

Bambino - Niño: 4/6 - 6/8 - 8/10 - 10/12 - 12/14

Adulto - Adulto: S - M - L - XL

Completamente foderato davanti

Doble capa delante

Taglio principessa - Corte princesa

Arricciature sul davanti scollatura

Fruncido en el escote


Lycra opaca - Lycra mate: 80% Polyamide  
20% Elastane

Gonna tagliata in tondo in velo tono su tono

Falda redondeada en velo del mismo tono

Velo - Vela: 90% Polyamide 10% Elastane



Origine: Italia 

01 - BLANC

08 - PENSÉE

02 - ROSA CONFETTO

09 - AUBERGINE

03 - KYR PÊCHE

10 - FATA

04 - GHIRLANDA

11 - SURF

05 - PÉTUNIA

12 - INDIGO

06 - ARIZONA

13 - NOIR

07 - ACERO

14 - LUXURY

15 - ARMY



Natalia de Froberville, Étoile au Ballet du Capitole de Toulouse



**JASMINE**

Tunica maniche corte  
Túnica de manga corta

**TAGLIE - Talla**

Bambino - Niño: 4/6 - 6/8 - 8/10 - 10/12 - 12/14

Adulto - Adulto: S - M - L - XL

Completamente foderato davanti

*Doble capa delante*Taglio principessa - *Corte princesa*Lycra opaca - *Lycra mate*: 80% Polyamide  
20% ElastaneVelo - *Vela*: 90% Polyamide, 10% Elastane

Origine: Italia

01 - BLANC

02 - ROSA CONFETTO

03 - KYR PÊCHE

04 - GHIRLANDA

05 - PÉTUNIA

06 - ARIZONA

07 - ACERO

08 - PENSÉE

09 - AUBERGINE

10 - FATA

11 - SURF

12 - INDIGO

13 - NOIR

14 - LUXURY

15 - ARMY



Natalia de Froberville, Estrella del Ballet du Capitole de Toulouse

COLLEZIONE  
CREATORE

SERIE LIMITATA

RECOPIACIÓN  
CREADOR  
SERIE LIMITADA



## ELENA

Collezione firmata in serie limitata

Colección de diseño de serie limitada

French chic con il suo gioco di materiali che rivela la schiena della ballerina  
La manica a palloncino rafforza il portamento del capo e conferma l'eleganza di questo body.

French chic con su juego de materiales que deja ver la espalda de la bailarina  
La manga globo refuerza el porte de la cabeza y confirma la elegancia de este maillot.

## TAGLIE - Talla

Adulto - Adulto : XS - S - M - L - XL

Materassino in lycra: 80% poliammide 20% elasthan

Velo: 90% poliammide 10% elasthan

Maglia traforata: 90% poliestere 10% spandex

Origine: Italia 

Camille Bon, Opera di Parigi



13 - NOIR



Jessica Fyfe, balletto solista del National Capitol Theatre

## NELL

Collezione firmata in serie limitata

Colección de diseño de serie limitada

Bi-materiale e bi-colore, il body Nell, molto elegante e femminile per il suo gioco di colori, contrasti e tagli, sottolinea il corpo della ballerina.


Bi-material y bicolor, el maillot Nell, muy elegante y femenino por su juego de colores contrastes y cortes realza el cuerpo de la bailarina.

## TAGLIE - Talla


Adulto - Adulto : XS - S - M - L - XL

Lycra mat: 80% poliamida 20% elasthan

Velo: 90% poliamida 10% elasthan

Origine: Italia 

Velo: 90% poliammide 10% elasthan

Origine: Italia 

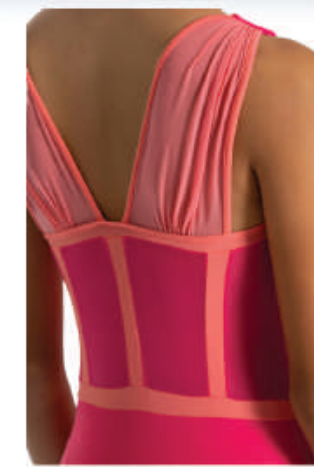
Camille Bon, Opéra de Paris



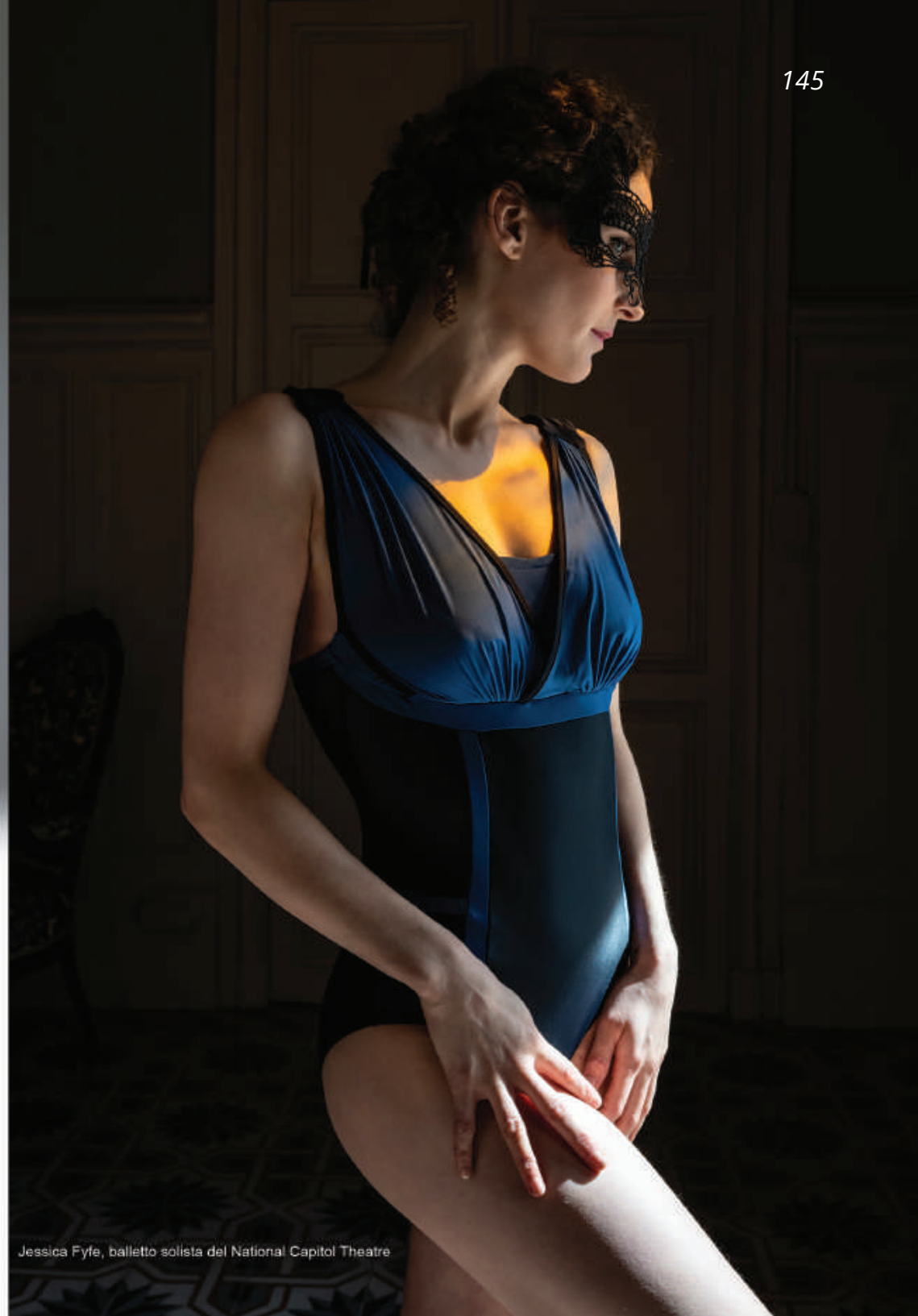
07 - Acéro et 09 - aubergine



12 - Indigo et 13 - Noir



05 - Pétunia et 03 - Kyr-pêche



Jessica Fyfe, balletto solista del National Capitol Theatre

COLLEZIONE  
ATHLEISURE  
COLECCIÓN ATHLEISURE



VEGA  
Pantalone Vega  
Pantalón Vega

**TAGLIE - Talla**

Adulto - Adulto: XS - S - M - L

Pantaloni da danza per tutte le discipline, classica, jazz, contemporanea ma anche pilates e yoga, stretti alle caviglie, con elastico in vita e laccetto scorrevole.

Tasche laterali sottolineate da una treccia di velo e tasche posteriori in velo, ricami laterali tono su tono per un'ispirazione di danza.

Molto confortevoli, questi pantaloni in viscosa elastan vi regaleranno morbidezza e benessere.

*Pantalón de danza para todas las disciplinas, clásica, jazz, contemporánea pero también pilates y yoga, ajustado en los tobillos, cintura elástica y lazo corredizo.*

*Bolsillos laterales subrayados por una trenza de velo, y bolsillos traseros de velo, bordado lateral tono sobre tono para una inspiración de baile.*

*Muy cómodos, estos pantalones de viscosa y elastano te aportarán suavidad y bienestar. Se pueden combinar con el top Vicky croc*

Viscosa: 92% viscosa 8% elastan

Origine: Francia  et Italia 



13 - NOIR



**SOFTY**


Tuta da riscaldamento  
Mono de calentamiento

**TAGLIE - Talla**

Bambino - *Niño* : T0 6/8 - T1 10/12

Adulto - *Adulto* : T2 XS/S - T3 M/L - T4 XL

Bimateriale : Maglia ricciolo e busto foderato in viscosa rigata - *Bimateria: tejido de punto y busto de doble capa en tela viscosa a rayas*  
Spalline sottili e cintura in viscosa rigata  
*Tirantes finos y cinturón en tejido de tela viscosa a rayas*  
Si piega sui fianchi per trasformarsi in pantaloni  
*Se pliega sobre las caderas para convertirse en pantalón*  
Comfort assoluto - *Confort absoluto*  
Maglia ricciolo - *tejido de punto de lazo* :  
97% Polyester - 3% Spandex  
Viscosa : 96% Viscose 4% Elastane

Origine: Francia  et Belgio 

**PALOMA**

Pantaloni  
Pantalones Slim-fit

**TAGLIE - Talla**


Bambino - *Niño* : 6/8 - 8/10 - 10/12 - 12/14

Adulto - *Adulto* : S - M - L - XL

Comfort assoluto - *Confort absoluto*

Cintura elasticizzata  
*Cinturón elástico*

Maglia ricciolo - *Tejido de punto rizado* :  
97% Polyester 3% Spandex

Origine: Belgio 

**I PANTALONCINI**

Pantaloncini modulari bimateriale SOFTA - Pantaloncini ELBA  
Pantalones cortos bi-materiales transformables SOFTA - Pantalones ELBA

**SOFTA**

Pantaloncini modulari bimateriale  
Pantalones cortos bi-materiales transformables

**TAGLIE - Talla**

Bambino - *Niño* : 12/14

Adulto - *Adulto* : S - M - L - XL


Larga cintura foderata in viscosa rigata  
*Cinturón ancho forrado de tela viscosa a rayas*

Cintura ripiegata sui fianchi o rialzata per tenere al caldo i lombi

*Cintura doblada sobre las caderas o subida para mantener la espalda caliente*

Maglia ricciolo - *Tejido de punto de lazo* :  
97% Polyester - 3% Spandex

Viscosa : 96% Viscose 4% Elastane

Origine: Francia  et Belgio 

201 - NOIR

202 - BORDEAUX

**ELBA**

Pantaloncini taglio ampio  
Pantalones cortos de corte ancho

**TAGLIE - Talla**

Bambino - *Niño* : T1 10/12

Adulto - *Adulto* : T2 XS/S - T3 M/L - T4 XL

Fluida, ultra confortevole

*Fluido, ultra cómodo*

Ceinture élastiquée - *Elastic belt*

Viscosa fiammata - *Tela viscosa flameada* :

92% Viscose - 8% Elastane

Origine: Italia  et Tacchino 

13 - NOIR



02 - ROSA  
CONFETTO



## VICKY

Top corto  
Croc Top

### TAGLIE - Talla

Adulto - *Adulto*: XS - S - M - L

Un sapiente mix tra uno scaldasalle e una felpa con cappuccio, realizzato in un bi-materiale di viscosa e voile, questo top croc porterà tutto il comfort che vi aspettate pur essendo moderno.

Corto, può essere indossato dalla testa. Si abbina ai pantaloni Vega.

Ampio e dalla forma sciolta, è trattenuto sugli avambracci da una manica aderente in voile.

*Mezcla juiciosa entre un calentador de hombros y una sudadera con capucha confeccionada en un bimaternal de viscosa y voile, este top de cocodrilo te aportará toda la comodidad que esperas sin dejar de ser moderno.*

*Corto, se puede poner por la cabeza. Hace juego con los pantalones Vega.*

*Ampio y de forma holgada, está sujeto en los antebrazos por una manga ceñida de gasa.*

Viscosa: 92% viscosa 8% elastan

Velo: 90% poliammide 10% elastan

Viscosa: 92% viscosa 8% elastan

Velo: 90% poliammide 10% elastan

Origine: Francia  et Italia 



13 - NOIR



Jessica Fyfe, bailarina solista del National Capitol Theatre

## PULMA

Maglia corta con scollo a V  
Jersey corto con cuello en V

### TAGLIE - Talla

Bambino - *Niño* : 12/14

Adulto - *Adulto* : S - M - L - XL

Maniche lunghe affusolate con un passaggio pollice per un buon supporto - *Mangas largas redondas con orificio para el pulgar permitiendo un buen ajuste*

Comfort assoluto - *Confort absoluta*

Maglia ricciolo - *Tejido de punto de lazo*:

97% Polyester - 3% Spandex

Origine: Belgio 

201 - NOIR

202 - BORDEAUX



## ELIO

T-shirt corta taglio ampio  
Camiseta corta, corte ancho

### TAGLIE - Talla

Bambino - *Niño*: T1 10/12

Adulto - *Adulto*: T2 XS/S - T3 M/L - T4 XL

13 - NOIR




Vestibilità ampia, fluida, ultra confortevole

Ajuste holgado, fluido, ultra cómodo

viscosa fiammata - *Tela viscosa flameada*:

92% Viscose - 8% Elastane

Origine: Tacchino 

Guida alle taglie

Guia de tallas

Credito

Crédito

Prima ballerina - *Bailarina principal*

## Abbigliamento da ballo - *Ropa de baile*

ARTILIGNE - MAISON FRANÇAISE / GUÍA DE TAMAÑOS 2023 - GUIDA ALLE DIMENSIONI 2023

Los FUNDAMENTALS: Mallet, Tunicas y Faldas  
FUNDAMENTALS: Body, Tuniche e Gonne

Europa GB Italia	4 años / anni	6/8 años / anni	8/10 años / anni	10/12 años / anni	12/14 años / anni	S	M	L	XL	Europe GB Italia
	38	40	42	44	46					Rate
Tamaño del pecho - Misura del petto	51 - 56 CM	56 - 61 CM	61 - 66 CM	66 - 71 CM	71 - 76 CM	80 - 85 CM	85 - 90 CM	90 - 95 CM	95 - 100 CM	
Circunferencia de la cintura - Circunferenza della vita	49 - 54 CM	50 - 55 CM	52 - 57 CM	53 - 58 CM	55 - 60 CM	60 - 65 CM	62 - 67 CM	70 - 75 CM	75 - 80 CM	
Circunferencia de la cadera - Circunferenza dell'anca	54 - 61 CM	60 - 65 CM	70 - 72 CM	72 - 78 CM	78 - 83 CM	87 - 92 CM	92 - 97 CM	95 - 100 CM	98 - 103 CM	
Altura - Altezza	1 M / 1.18 M	1.10 M / 1.25 M	1.20 M / 1.28 M	1.30 M / 1.42 M	1.40 M / 1.55 M	1.55 M / 1.68 M	1.60 M / 1.70 M	1.65 M / 1.75 M	1.70 M / 1.80 M	

Colección ATHLEISURE: Mono, jersey Corto, Camiseta, Pantalones, Pantalones cortos

Colezione ATHLEISURE: Tuta, Maglia, Tee Shirt, Pantaloni, Pantaloni corti

Europa GB Italia	4 años / anni	6/8 años / anni	8/10 años / anni	10/12 años / anni	12/14 años / anni	S	M	L	XL	Europe GB Italia
	38	40	42	44	46					Rate
Tamaño del pecho - Misura del petto	51 - 56 CM	56 - 61 CM	61 - 66 CM	66 - 71 CM	71 - 76 CM	80 - 85 CM	85 - 90 CM	90 - 95 CM	95 - 100 CM	
Circunferencia de la cintura - Circunferenza della vita	49 - 54 CM	50 - 55 CM	52 - 57 CM	53 - 58 CM	55 - 60 CM	60 - 65 CM	62 - 67 CM	70 - 75 CM	75 - 80 CM	
Circunferencia de la cadera - Circunferenza dell'anca	54 - 61 CM	60 - 65 CM	70 - 72 CM	72 - 78 CM	78 - 83 CM	87 - 92 CM	92 - 97 CM	95 - 100 CM	98 - 103 CM	
Altura - Altezza	1 M / 1.18 M	1.10 M / 1.25 M	1.20 M / 1.28 M	1.30 M / 1.42 M	1.40 M / 1.55 M	1.55 M / 1.68 M	1.60 M / 1.70 M	1.65 M / 1.75 M	1.70 M / 1.80 M	



Ferrina Fiti  
Solista de balletto teatrale  
Compagnia Nazionale



Natalia de Frobenille  
protagonista del Ballet de  
Capitole De Tolosa  
  
Camille Bon - Opera di Parigi



Camille Bon, Opera di Parigi

### Riconoscimenti

### Agradecimientos



Eric Carlay  
Fotografo / videografo professionista  
KerlaDanceFilms: www.kerladancefilms.com



David Herrero  
Fotografo, ex ballerino  
contacto: davidherrero.com



Carole Dance Academy  
Massoutie Tolosa



PRIMA CIRCLES - 374 Chem. 31500 Toulouse  
Tel: 05 61 41 08 19



L'Orangerie des Demoiselles  
20 Rte de Plaisance,  
31270 Frauguens  
07 88 50 01 93



An Boutique Des Dames  
8 rue d'Astorg, Toulouse

Videos Shooting

Backstage



scannerizzare  
e scopri



Natalia de Frobenille  
Estrella del Ballet



scannerizzare  
e scopri



Accademia di danza  
Carole Massoutie



PRODUCTO ARTILIGNE



ESPAGNOL



ITALIEN



scannerizzare  
e scopri



CAMILLE BON,  
OPERA DI PARIGI





# NOTAS

A series of horizontal blue lines spanning the width of the page, designed for writing notes.







Website : [spcorp.eu](http://spcorp.eu)

Recursos



LOGISTIC HEADQUARTER  
C/Monturiol 27 - CP 08210  
BARBERÀ DEL VALLÈS - SPAIN  
+33(0)3 25 40 32 32 - e-mail : [info@spcorp.eu](mailto:info@spcorp.eu)  
Website : [spcorp.eu](http://spcorp.eu)