

CATALOGUE 2023



| ARTILIGNE



| MDM



| DANSEZ-VOUS?



EDITO
EDITO
EDITO

2023 pose de nouvelles bases pour SP Corp avec l'ouverture officielle de notre nouveau centre logistique en Espagne et le renforcement de notre sourcing autour de la mise en place d'une nouvelle usine aux portes de l'Europe.

Cette nouvelle organisation est un pas de plus vers la réalisation de notre objectif de maintenir tous nos produits en stock et de fournir à nos partenaires le délai de livraison le plus court du secteur. Les avantages de cette organisation modernisée et la réactivité accrue de notre entreprise, renforcée par une chaîne d'approvisionnement plus courte, étaient un réel besoin après une année 2022 perturbée pour l'ensemble de l'industrie de la danse.

En attendant, alors que les danseurs reprennent la pratique du ballet et que le monde se remet de la pandémie, nous sommes cette année encore fiers d'introduire une quantité importante de nouveautés dans notre catalogue.

C'est dans notre gamme textile que les changements les plus significatifs sont perceptibles avec nos marques qui ont densifié leur offre pour toujours apporter de la diversité et des produits de qualité à tous les danseurs. Un nouveau chausson de pointe est également dévoilé dans un contexte de complexité croissante pour s'approvisionner en cette chaussure clé du ballet. En d'autres termes, la synergie entre les marques représentées par SP Corp se renforce pour répondre aux demandes de nos partenaires là où ils ont le plus besoin de nous, à des niveaux de qualité et de prix inégalés.

2023 devrait donc être une année de nouveaux départs pour nos marques et nos détaillants. Notre nouvelle organisation et les nouveaux produits introduits renforceront la position de SP Corp comme le principal fournisseur fiable de produits de ballet de haute qualité pour vous tous, détaillants spécialisés et partenaires. Enfin, nous tenons à vous remercier une fois de plus pour la confiance et le soutien que vous avez accordés à notre organisation tout au long de ces années.

2023 sets new bases for SP Corp with the official opening of our new logistic center in Spain and the strengthening of our sourcing around the set-up of a new factory at the door of Europe.

This new organization comes as another step towards achieving our goal to maintain all our products in stock and to provide our partners with the shortest lead time of the industry. The benefits of this upgraded organization and the increased reactivity of our company boosted by its shorter supply chain was a real need after a perturbed year 2022 for the whole dance industry.

In the meantime, while dancers get back to the practice of ballet and the world heals from the pandemia, we are this year again proud to introduce a substantial amount of novelties in our catalogue.

This is in our textile range that the most significant changes are noticeable with our brands that have densified their offerings to always provide diversity and quality products to all dancers. A new pointe shoe is also being revealed in a context of growing complexity to source this key ballet footwear. In other words, the synergy between the brands represented by SP Corp is growing stronger to fulfill our partner demands where they need us the most at unequaled levels of quality and prices.

2023 should therefore be a year of new beginnings for our brands and retailers. Our new organization and the new products introduced will reinforce SP Corp's position as the main reliable provider of high quality ballet products for you all specialized retailers and partners. We finally want once again to thank you all for your continued trust and support in our organization throughout the years.

SOMMAIRE

PAGE 4



PAGE 124

mdm 

ARTILIGNE
MAISON FRANÇAISE

PAGE 100



TEXTILE

Justaucorps, Jupes, Tuniques, Tutus,
Cache-cœurs, Short, Legging, T-shirt.

Nos produits sont exclusivement fabriqués à partir de tissus de haute qualité (qui résisteront à l'épreuve du temps. De la couleur noire aux couleurs les plus vives, de la coupe basique aux coupes plus élégantes.

DANCEWEAR

*Leotards, Skirts, Tunics, Tutus, Wrap-over,
Shorts, Legging, T-shirt.*

Our products are exclusively made from high quality fabrics that will stand the test of time.

From black to bright colors, from basic to elegant cuts.

Gamme Access Access Range

Lona & Lana

(Justaucorps à droite et justaucorps à gauche)
(Leotard right and leotard left)



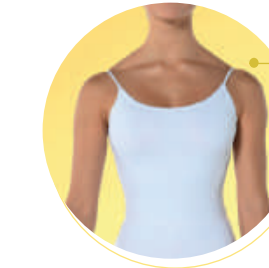
- 01  Noir
Black
- 02  Blanc
White
- 05  Rose
Pink
- 15  Lavande
Lavender
- 16  Bleu ciel
Light blue
- 17  Jaune
Yellow

Taille - Size

Enfant - *Child*
SC, IC, MC, LC, XLC
4/6, 6/8, 8/10, 10/12, 12/14

Adulte - *Adult*
XSA, SA, MA, LA, XLA
34, 36/38, 38/40, 40/42, 44

Lona :



Bretelles fines cousues
Sewn thin straps

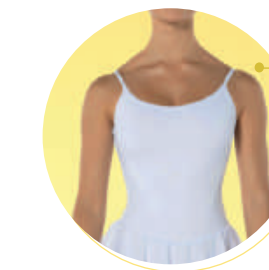
90% Microfibre
10% Elasthane



Le justaucorps idéal pour debuter la danse, rapport qualité prix imbattable.

The ideal leotard to start dancing, unbeatable value for money.

Lana :



Bretelles fines cousues
Sewn thin straps

90% Microfibre
10% Elasthane



Voile stretch
Stretch voile skirt

Tunique avec jupette en voile assortie (justaucorps identique au modèle Lona). La tunique idéale au meilleur prix.

Leotard with attached matching voile skirt attached (leotard identical to Lona). The ideal tunic at the best price.

Mila & Mila C

(Justaucorps à droite et justaucorps à gauche)
(Leotard right and leotard left)



Taille - Size

(Mila) **Enfant - Child**
SC, IC, MC, LC, XLC
4/6, 6/8, 8/10, 10/12, 12/14

(Mila) **Adulte - Adult**
XSA, SA, MA, LA, XLA
34, 36/38, 38/40, 40/42, 44

Taille - Size

(Mila C) **Enfant - Child**
XSC, SC, IC, MC, LC, XLC
2/4, 4/6, 6/8, 8/10, 10/12, 12/14

Mila :



Encolure arrondie
Rounded neckline

Manches courtes
Short sleeves

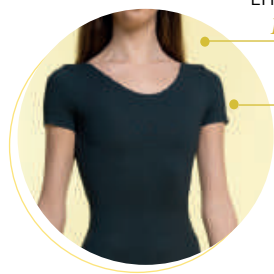
90% Microfibre
10% Elasthane

Encolure dos arrondie
Rounded back neckline



Le Justaucorps manches courtes au prix le plus juste.
The short sleeve leotard at the right price.

Mila C :

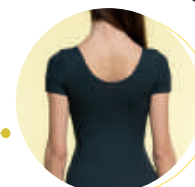


Encolure arrondie
Rounded neckline

Manches courtes
Short sleeves

90% Coton
10% Elasthane

Encolure dos arrondie
Rounded back neckline



Déclinaison du modèle Mila en coton, très confortable.
A variation of the Mila model in cotton, very comfortable.

Uniformes

Uniforms

Lora & Luna BEST SELLERS

(Lora justaucorps et Luna tunique)
(Lora leotard and Luna tunic)



- 01 Noir / Black
- 02 Blanc / White
- 03 Olive / Olive green
- 04 Indigo / Indigo
- 05 Rose / Pink
- 06 Bordeaux / Burgundy
- 07 Rose clair / Light pink
- 08 Pétunia / Pétunia
- 09 Pêche / Peach
- 10 Aubergine / Plum
- 11 Mocha / Mocha
- 12 Saxony B / Saxony B
- 13 Bleu denim / Denim blue
- 14 Lilas / Lilac

Taille - Size

Enfant - Child
SC, IC, MC, LC, XLC
4/6, 6/8, 8/10, 10/12, 12/14

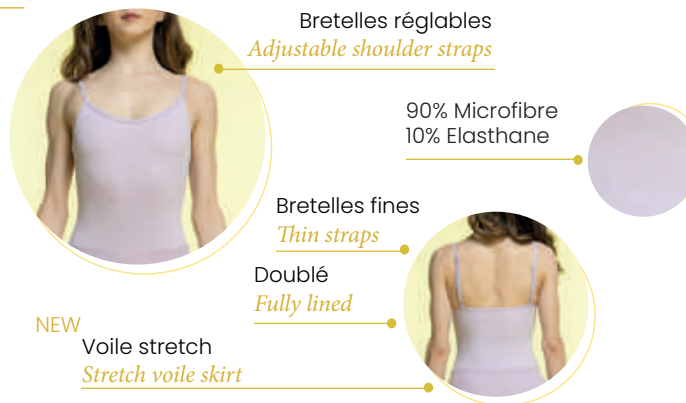
Adulte - Adult
XSA, SA, MA, LA, XLA
34, 36/38, 38/40, 40/42, 44

Lora :



Le justaucorps idéal pour vos classes en 14 couleurs et 10 tailles.
The ideal leotard for your classes in 14 colours and 10 sizes.

Luna :



Toutes les qualités du Lora avec une jupette haute qualité en voile assortie.
All the qualities of the Lora with a high quality skirt in matching veil.

Lara & Lola

(Lara Justaucorps et Lola tunique)
(Lara leotard and Lola tunic)



- 01 Noir / Black
- 02 Blanc / White
- 03 Olive / Olive green
- 04 Indigo / Indigo
- 05 Rose / Pink
- 06 Bordeaux / Burgundy
- 07 Rose clair / Light pink
- 08 Pétunia / Pétunia
- 09 Pêche / Peach
- 10 Aubergine / Plum
- 11 Mocha / Mocha
- 12 Saxony B / Saxony B
- 13 Bleu denim / Denim blue
- 14 Lilas / Lilac

Taille - Size

Enfant - Child
SC, IC, MC, LC, XLC
4/6, 6/8, 8/10, 10/12, 12/14

Adulte - Adult
XSA, SA, MA, LA, XLA
34, 36/38, 38/40, 40/42, 44

Lara :



Ce justaucorps reprend la ligne signature de notre marque. Avec son dos carré et ses larges bretelles, il mettra en valeur toutes les silhouettes.
This leotard takes up the signature line of our brand. With its square back and wide straps, it will enhance any figure.

Lola :

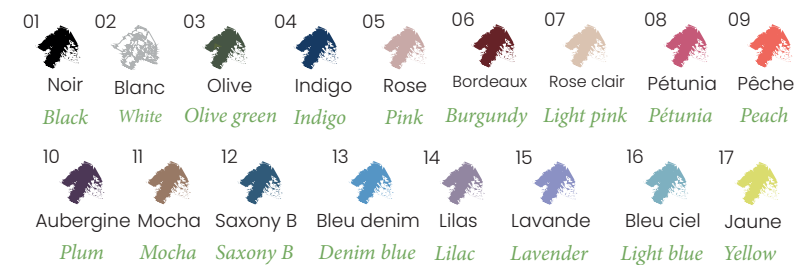


Toutes les qualités du Lara avec une jupette haute qualité en voile assortie.
All the qualities of the Lara with a high quality skirt in matching voile.

Justaucorps
Signature



Lisa



Taille - Size

Enfant - *Child*
MC, LC, XLC
8/10, 10/12, 12/14

Adulte - *Adult*
XSA, SA, MA, LA, XLA
34, 36/38, 38/40, 40/42, 44

Lisa :



Bretelles réglables
Adjustable shoulder straps

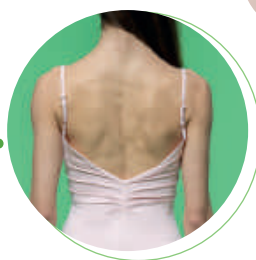
Bretelles fines
Thin straps

Brassière intégrée
Integrated bra

90% Microfibre
10% Elasthane



Décolleté en V dans le dos
V-neckline in the back



Justaucorps avec découpe princesse qui apporte élégance et souligne la silhouette. Peut être utilisé comme base pour le tutu VAE.

Leotard with a princess cut that brings elegance and emphasizes the silhouette. Can be used as a base for the VAE tutu.



Félia BEST SELLER



Taille - Size

Enfant - *Child*
MC, LC, XLC
8/10, 10/12, 12/14

Adulte - *Adult*
XSA, SA, MA, LA, XLA
34, 36/38, 38/40, 40/42, 44

Félia :

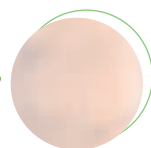


Encolure carrée
Square neck

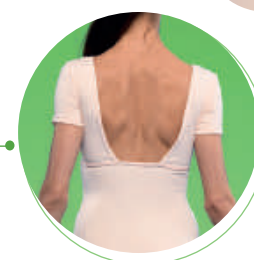
Manches courtes
Short sleeves

Empiècement
Insert

90% Microfibre
10% Elasthane



Dos carré
Square back



Ce justaucorps à manches courtes apporte élégance et confort à la danseuse grâce à sa coupe parfaite et sa matière microfibre.

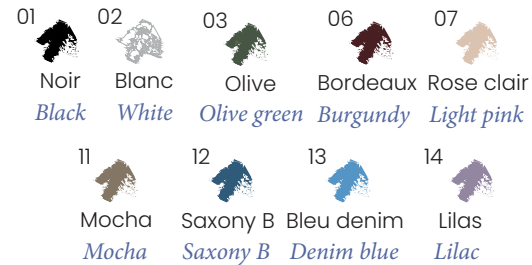
Leotard with short-sleeved for dancers who are looking for elegance, the microfibre provides great comfort.

*Justaucorps
Signature*



*Justaucorps
Signature*

Ophélie



Taille - *Size*

Enfant - *Child*
MC, LC, XLC,
8/10, 10/12, 12/14

Adulte - *Adult*
XSA, SA, MA, LA, XLA
34, 36/38, 38/40, 40/42, 44

Ophélie :

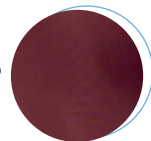


Encolure carrée
Square neck

Manches en résille
Mesh sleeves

Empiècement
Insert

90% Microfibre
10% Elasthane



Dos carré
Square back



Ce justaucorps à mancherons en résille et dos carré allie élégance et confort à la danseuse.

This leotard with fishnet sleeves and square back combines elegance and comfort to the dancer.

*Justaucorps
Signature*

Olga



Taille - *Size*

Enfant - *Child*
LC, XLC
8/10, 10/12, 12/14

Adulte - *Adult*
XSA, SA, MA, LA, XLA
34, 36/38, 38/40, 40/42, 44

Olga :

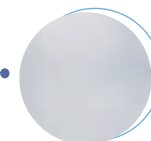


Col officier
Officer collar

Bretelles larges
Wide straps

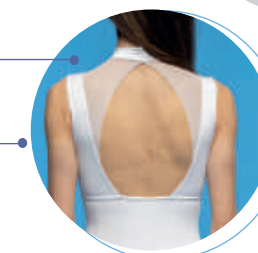
Empiècement
Insert

90% Microfibre
10% Elasthane



Fermeture bouton
Button closure

Décolleté dans le dos
Neckline in the back



Justaucorps de danse à bretelles larges sublimé par un col officier pour plus d'élégance et mettant la silhouette en valeur.

Dance leotard with wide straps enhanced by an officer's collar for more elegance and to enhance the silhouette.



01	02	03	06	11	12
					
Noir <i>Black</i>	Blanc <i>White</i>	Olive <i>Olive green</i>	Bordeaux <i>Burgundy</i>	Mocha <i>Mocha</i>	Saxony B <i>Saxony B</i>

Adulte - *Adult*
XSA, SA, MA, LA, XLA
34, 36/38, 38/40, 40/42, 44

Féline :

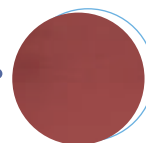


Encolure carrée
Square neck

Manches 3/4
3/4 sleeves

Empiècement
Insert

90% Microfibre
10% Elasthane



Dos carré
Square back



Ce justaucorps à manches 3/4 apporte élégance et confort à la danseuse grâce à sa coupe parfaite et sa matière microfibre.

This 3/4 sleeve leotard features the successful Felia design.

Jupes Skirts



Julie



Taille - Size

Enfant - *Child* Adulte - *Adult*
 SC/IC, MC/LC, XLC/XSA, SA/MA, LA/XLA
 4/8, 8/12, 12/16, 36/40, 40/44

Julie :



Double couture
Double seam

Porté esthétique, finition élégante
Aesthetic wear, elegant finish

Jupette de danse courte en voile stretch à découpe ronde, qui s'associe à nos autres modèles de justaucorps. Déclinée en 14 couleurs

Short dance skirt in stretch voile with round cut-out, which can be combined with our other leotard models. Available in 14 colours



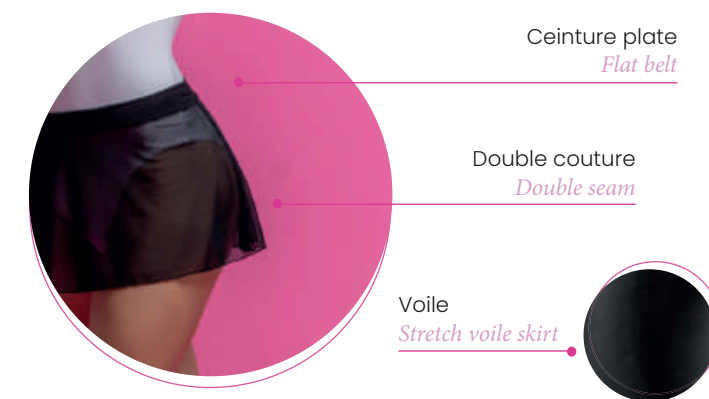
Juliette



Taille - Size

Enfant - *Child* Adulte - *Adult*
 SC/IC, MC/LC, XLC/XSA, SA/MA, LA/XLA
 4/8, 8/12, 12/16, 36/40, 40/44

Juliette :



Effet portefeuille sur le côté
Wallet effect on the side

Porté esthétique, finition élégante
Aesthetic wear, elegant finish

Jupette en voile stretch, à effet portefeuille, qui s'associe parfaitement à nos autres modèles de justaucorps afin d'apporter une tenue unique pour votre cours de danse.

Stretch voile skirt, with a portfolio effect, which combines perfectly with our other leotard models to create a unique outfit for your dance class.

Tutus Tutus



Poema & Vae

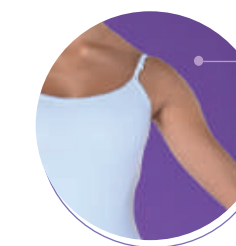
(Poema Tutu entier et Vae bas de tutu)
(Poema full tutu and Vae tutu bottoms)

02
Blanc
White

Taille - Size
Enfant - Child SC, IC, MC, LC, XLC
4/6, 6/8, 8/10, 10/12, 12/14

Taille - Size
Adulte - Adult SA, MA, LA, XLA
36/38, 38/40, 40/42, 44

Poema :



Bretelles réglables
Adjustable shoulder straps

Doublé
Fully lined

92% Nylon
8% Spandex

4 épaisseurs
4 layers



Qualité professionnelle
Professional quality

Tutu entier, 4 épaisseurs, parfait pour les spectacles de danse.
4 layers tutu perfect for any dance performance.

01
Noir
Black

02
Blanc
White

05
Rose
Pink

Taille - Size
Enfant - Child XSC/SC, MC/LC
4/10, 10/16

Taille - Size
Adulte - Adult SA/MA, LA/XLA
34/38, 40/44

Vae :



Ceinture plate élastiquée
Elasticated waistband

Qualité professionnelle
Professional quality

92% Nylon
8% Spandex

7 épaisseurs
7 layers



Culotte mate intégrée
Integrated matt lycra panties

Bas de tutu, ceinture plate élastiquée avec culotte intégrée. Plateau à 7 épaisseurs de tulle.
Flat elasticated waistband tutu skirt with integrated panties.
7 layers of stiff tulle net.

Dancewear

Dancewear

Warmy & Fluffy

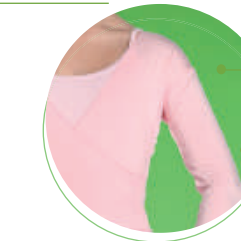
(Warmy sur la gauche et Fluffy sur la droite)
(Warmy on the left and Fluffy on the right)



Taille - Size
Enfant - *Child* SC, IC, MC, LC
4/6, 6/8, 8/10, 10/12

Taille - Size
Adulte - *Adult* SA, MA, LA, XLA
36/38, 38/40, 40/42, 44

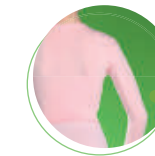
Warmy :



Manches longues
Long sleeves

À enfiler, grande élasticité
Pull-on, stretch

92% Viscose
8% Elasthane



Dos simple
Simple back

Cache-cœur à manches longues en tissu extensible. À porter sur vos justaucorps et tuniques.

Long sleeved soft cotton stretches wrap-over cardigan.



Taille - Size
Enfant - *Child* SC/MC LC/XLC
4/9, 9/14

Taille - Size
Adulte - *Adult* SA/MA LA/XLA
34/38, 40-44

Fluffy :



Manches 3/4
3/4 sleeves

100% Polyester

Aspect angora
Angora touch



Se noue dans le dos
Ties in the back

Cache-cœur à manches 3/4 en tissu extensible, extrêmement doux et chaud, à nouer. Parfait pour vos justaucorps et tuniques.
3/4 sleeved soft stretch wrap-over cardigan. Perfect with any of our leotards. Extremely soft touch.



Manoa & Julio

(Legging et tee-shirt)
(Legging and t-shirt)

01
Noir
Black

02
Blanc
White

Taille - Size

Enfant - *Child*
SC, MC, LC, XLC
4/6, 8/10, 10/12, 12/14

Adulte - *Adult*
SA, MA, LA, XLA
36/38, 38/40, 40/42, 44

Julio :

Encolure arrondie
Rounded neckline



92% Viscose
8% Elasthane

Manches courtes
Short sleeves



Résistant et confortable
Strong and comfortable

T-shirt à manches courtes indispensable au vestiaire masculin.
Short-sleeved T-shirt essential for men's wardrobes.

01
Noir
Black

Taille - Size

Enfant - *Child*
SC, MC, LC, XLC
4/6, 8/10, 10/12, 12/14

Adulte - *Adult*
SA, MA, LA, XLA
36/38, 38/40, 40/42, 44

Manoa :

Ceinture plate
Flat waistband



92% Viscose
8% Spandex

Ourler au bas
Hemming at the bottom



Résistant et confortable
strong and comfortable

Legging unisexe, idéal pour les entraînements.
Unisex legging, perfect for any dance class.

Basil BEST SELLER

01
Noir
Black

17
Nude
Nude

Taille - Size

Enfant - *Child*
SC, IC, MC, LC, XLC
4/6, 6/8, 8/10, 10/12, 12/14

Taille - Size

Adulte - *Adult*
SA, MA, LA, XLA
36/38, 38/40, 40/42, 44

Basil :

Ceinture plate
Flat waistband



92% Viscose
8% Spandex

Haute extensibilité
High extensibility

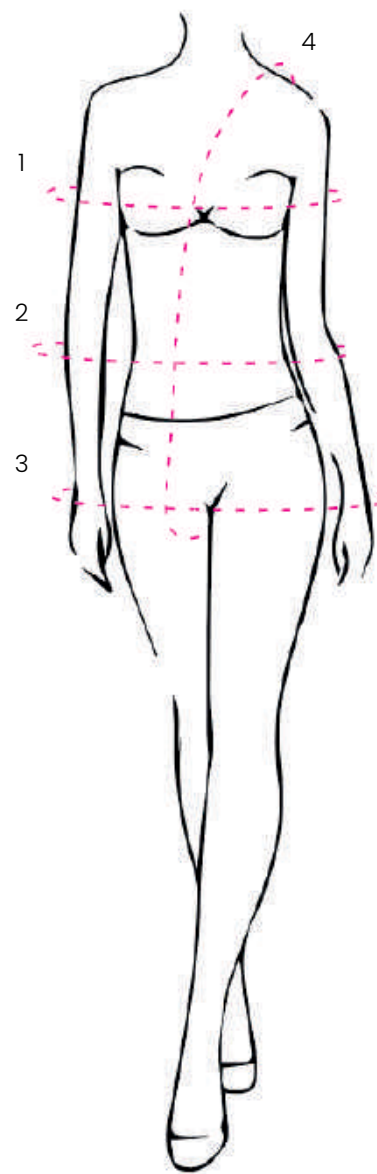


Short en viscose pour plus de confort. Idéal pour les cours, les spectacles de danse, ou également sous un costume.

Dance shorts, made of very soft viscose for more comfort. Can be worn over a leotard or on their own as a jazz outfit. Perfect also for dance shows or under costumes.



Guides des tailles Textile - *Dancewear size chart*



Enfant - <i>Children</i>							
	Age :	2-4	4-6	6-8	8-10	10-12	12-14
No	MENSURATIONS/ MEASUREMENTS (CM)	XSC	SC	IC	MC	LC	XLC
1	BUSTE / BUST	54-58	56-60	58-62	60-64	64-68	68-72
2	TAILLE / WAIST	46-50	48-52	50-54	52-56	56-60	60-64
3	HANCHE / HIPS	58-62	60-64	62-66	64-68	68-72	72-76
4	TOUR/ GIRTH	101-107	107-113	110-116	113-119	119-125	125-131

Adulte - <i>Adult</i>						
	Size :	34	36/38	38/40	40/42	44
No	MENSURATIONS/ MEASUREMENTS (CM)	XSA	SA	MA	LA	XLA
1	BUSTE / BUST	70-74	71-79	74-78	82-86	86-90
2	TAILLE / WAIST	62-66	66-70	66-70	74-78	78-82
3	HANCHE / HIPS	74-78	78-87	82-86	86-90	90-94
4	TOUR/ GIRTH	129-135	135-141	141-147	147-153	153-159



CHAUSSANT

Classique, Moderne, Jazz, Street Dance,
Chaussures de professeur, Danse de salon.

Toutes nos chaussures sont développées avec
des professeurs et des danseurs
professionnels. Utilisant plus de 30 ans de
savoir-faire, nos modèles sont validés sur la
base des plus hauts standards de qualité.

FOOTWEAR

*Classic, Modern, Jazz, Street Dance, Teacher
shoes, Ballroom.*

*All our shoes are developed together with
teachers and professional dancers. Using more
than 30 years of know-how, our models are
validated according to the highest quality
standards.*

Pointes

Pointes shoes



Elene & Booty

(Elene pointes et Booty boots d'échauffement)
(Elene pointe shoes and warm-up boots)

04B Taille - Size
Enfant - Child Adulte - Adult
Ballet Pink 0,5/1/1,5/2/2,5/3/3,5/4/4,5/5/5,5/6/6,5/7/7,5/8
Ballet pink Boite : 1 largeur W1
Box: 1 width W1

Elene :



Empeigne arrondie (Forme U)
Rounded vamp (U shape)

Cordon de serrage élastiqué
Elasticated drawstring

Rubans coton cousus
Sewn cotton ribbons

Semelle : (ES) Extra souple
Sole: (ES) Extra soft



Dessus : Satin
Upper: Satin



Les pointes préparatoires Elene sont basées sur la Margot et destinées au travail à la barre. Elene est une pointe très souple, idéale pour les débutantes.

Pre-pointe based on the Margot model but specifically designed for barre work.

01B 05B 06B Taille - Size
Noir Rose Multicolor Adulte - Adult
Black Pink Multicolour S/M/L

Booty :



Cordon de serrage élastiqué
Elasticated drawstring

Scratch sur le devant
Scratch on the front



Dessus : Nylon
Upper: Nylon



Boots parfaites pour l'échauffement. Elles permettent aux danseurs de garder leurs pieds ainsi que leurs muscles de cheville au chaud.

Perfect boots for warming up. They allow dancers to keep their feet and ankle muscles warm.



04B

Ballet Pink
Ballet pink

Taille - Size

Enfant - *Child* Adulte - *Adult*(Margot) 0,5/1/1,5/2/2,5/3/3,5/4/4,5/5/
5,5/6/6,5/7/7,5/8 (Margot.S) 4/4,5/5/5,5/6/6,5/7/7,5/8(Margot) Boite : 3 largeurs W0, W1, W2
Box: 3 widths W0, W1, W2 (Margot.S) Boite : 2 largeurs W1, W2
Box: 2 widths W1, W2

Margot & Margot Strong

Empeigne arrondie (Forme U)
*Rounded vamp (U shape)*Cordon de serrage élastique
*Elasticated drawstring*Rubans coton cousus
*Sewn cotton ribbons*Semelle Margot : Souple
*Margot sole: Flexible*Semelle Margot. S : (S) Strong
*Margot. S sole : (S) Strong*Dessus : Satin
Upper: Satin

La pointe Margot apporte une incroyable stabilité à la danseuse. Sa tige en cuir combine un bon entraînement du pied et une flexibilité idéale pour les danseuses débutantes à intermédiaires. La variante Strong offre quant à elle la possibilité d'une continuité d'apprentissage sur le modèle»

The Margot pointe shoe brings incredible stability to the dancer. Its leather shank provides good resistance together with an ideal flexibility for beginners to intermediate dancers.

The Strong variant, on the other hand, offers the possibility of a continuity of learning on the model».

DV01 & DV01 Strong



04B

Ballet Pink
Ballet pink

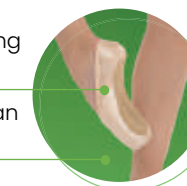
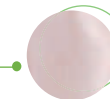
Taille - Size

Enfant - *Child* Adulte - *Adult*

2/2,5/3/3,5/4/4,5/5/5,5/6/6,5/7/7,5/8

Boite : 2 largeurs W1, W2
Box: 2 widths W1, W2

DV01 & DV01 Strong :

Empeigne arrondie (Forme U)
*Rounded vamp (U shape)*Cordon de serrage élastique
*Elasticated drawstring*Semelle (M) (S) : Medium et Strong
*Sole (M) (S): Medium and Strong*Boite en cuir vegan
*Vegan leather box*Dessus : Satin
Upper: Satin

La DV01 est une pointe conçue pour les danseuses confirmées en recherche de performance. Elle reflète tout le savoir faire technologique de la marque et offre stabilité et élasticité.

The DV01 is a pointe designed for the advanced dancer looking for performance. It reflects all the technological know-how of the brand and offers stability and elasticity.

Choisir une pointe - *Choose pointe shoes*

Notre forme de pointes - *Shape*

La boîte en forme de U est conçue pour un pied de forme carrée dans lequel les orteils les plus longs sont assez semblables en longueur et les métatarses ont un aspect géométrique.

U shape box is designed for a square shaped foot in which the longer toes are quite similar in length and the metatarsal look geometrical.



Ruban - *Ribbon*

Sur les modèles Margot et Elene, des rubans coton sont déjà cousus. Sur demande, les pointes peuvent être livrées sans rubans.

On the Margot and Elene models, cotton ribbons are already sewn. On request, the pointe shoes can be delivered without ribbons.

Correspondance de tailles - *Sizes guide*

Pointes - <i>Pointes shoes</i>																
UK SIZE	0,5	1	1,5	2	2,5	3	3,5	4	4,5	5	5,5	6	6,5	7	7,5	8
FR SIZE	32	33	33,5	34	35	35,5	36	37	37,5	38	38,5	39	40	40,5	41	42
SIZE (CM)	19	19,5	20	20,5	21	21,5	22	22,5	23	23,5	24	24,5	25	25,5	26	26,5

largeurs/*Widths*

Se mesure des orteils à la zone métatarsienne.
Measure from toes to metatarsal area.

W = Largeur - Width

0 = Étroite - Narrow
1 = Standard - Medium
2 = Large - Wide

Dureté/*Shank*

Souple

Medium

Strong

Extra Strong

Demi-pointes Soft ballet shoes

Lili et Nina

(Demi-pointes avec entière et Demi-pointes bi-semelle)
(Soft ballet shoes with full outsole and Soft ballet shoes with a split sole)



04B

Ballet Pink
Ballet pink

Taille - Size
Enfant - Child
23/24/25/26/27/28/29/30/31/32/33

Taille - Size
Adulte - Adult
34/35/36/37/38/39/40/41/42/43/44/45

Nina :



Élastiques cousus
Sewn elastics

Contour élastiqué
Elasticated binding

Bi-semelle : Suède
Split sole: Suede

Dessus en toile
Upper : Canvas



Demi-pointes en toile, bi-semelle en suède pour plus de souplesse. Contour élastiqué et semelle intérieure en suède pour plus de confort. Adaptées à tous les niveaux.

Canvas soft ballet shoes with a suede split sole for more flexibility. Elasticated contour and suede insole for more comfort. Adapted for all levels.

04B

Ballet Pink
Ballet pink

Taille - Size
Enfant - Child
23/24/25/26/27/28/29/30/31/32/33

Taille - Size
Adulte - Adult
34/35/36/37/38/39/40/41/42/43/44/45

Lili :



Élastiques cousus
Sewn elastics

Contour élastiqué
Elasticated binding

Semelle entière : Suède
Full sole: Suede

Dessus en toile
Upper : Canvas



Demi-pointes en toile, semelle entière en suède. Contour élastiqué et semelle intérieure en suède pour plus de confort. Adaptées à tous les niveaux.

Soft ballet shoes in canvas with full suede outsole. Adapted for all levels.

Ana et Emy

(Demi-pointes avec entière et Demi-pointes bi-semelle)
(Soft ballet shoes with full outsole and Soft ballet shoes with a split sole)



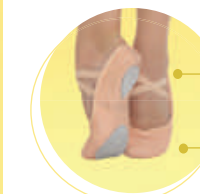
04B

Ballet Pink
Ballet pink

Taille - Size
Enfant - Child
23/24/25/26/27/28/29/30/31/32/33

Taille - Size
Adulte - Adult
34/35/36/37/38/39/40/41/42

Emy :



Élastiques cousus
Sewn elastics

Cordon de serrage élastiqué
Elasticated drawstring

Bi-semelle : Suède
Split sole: Suede

Dessus en cuir
Leather upper



Adaptées à tous les niveaux, les demi-pointes Emy, de par leur cuir d'excellente qualité, assurent souplesse et confort. Leurs bi-semelles sont en suède pour plus de flexibilité.

Suitable for all levels, the Emy soft ballet shoes, with their high-quality leather provide softness and comfort. The split sole in suede gives more flexibility.

04B

Ballet Pink
Ballet pink

Taille - Size
Enfant - Child
23/24/25/26/27/28/29/30/31/32/33

Taille - Size
Adulte - Adult
34/35/36/37/38/39/40/41/42

Ana :



Élastique cousu
Sewn elastics

Cordon de serrage élastiqué
Elasticated drawstring

Semelle entière : Suède
Full sole: Suede

Dessus en cuir
Leather upper



L'excellente qualité du cuir de la Ana lui assure souplesse et confort. Adaptée aux débutants, cette demi-pointe authentique est votre meilleur atout pour équiper vos cours.

The excellent quality of the Ana's leather is soft and comfortable. Fitted for beginner, this authentic leather shoes are your best seller to equip your classes.

Vanie



04B	05B	01B	02B
Ballet Pink	Rose	Noir	Blanc
<i>Ballet Pink</i>	<i>Pink</i>	<i>Black</i>	<i>White</i>
Seulement en standard (Std) - Only standard (Std)		Seulement en large (L) - Only large (L)	

Taille - *Size*Enfant - *Child*

(Std) 23/24/25/26/27/28/29/30/31/32/33

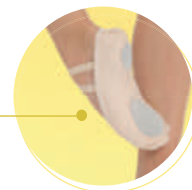
(L) 26/27/28/29/30/31/32/33

Adulte - *Adult*

(Std) 34/35/36/37/38/39/40/

(L) 41/42/43/44/45

Vanie :

Élastiques cousus
*Sewn elastics*Contour élastiqué
*Elasticated binding*Bi-semelle : Suède
Split sole: SuedeToile DV soft stretch
*DV soft stretch canvas*2 directions
2 ways

Idéale pour tous les danseurs, la Vanie est le best-seller pour équiper vos classes. Sa nouvelle conception en toile extensible avec une finition contour élastiqué, sans cordon de serrage, s'adapte parfaitement à tous les types de pieds.

Ideal for every dancer, Vanie is the best-seller for any dance class. The new design in stretch canvas and elasticated contour without drawstring has been developed to perfectly fit any shape of foot.

Maya BEST SELLER

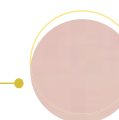
04B
Ballet Pink
*Ballet pink*Taille - *Size*Enfant - *Child*

26/27/28/29/30/31/32/33

Taille - *Size*Adulte - *Adult*

34/35/36/37/38/39/40/41/42/43/44/45

Maya :

Élastiques cousus
*Sewn elastics*Empeigne basse
*Low vamp*Contour élastiqué
*Elasticated binding*Plis extra plats
*Extra flat pleats*Toile DV soft stretch
*DV soft stretch canvas*2 directions
2 waysDoublure intégrale
*Full lining*Arche élastiquée
Elasticated foot archBi semelle: Suède
Split sole: Suede

Demi-pointe bi-semelle, ce modèle combine esthétique et maintien grâce à sa toile élastiquée et à sa forme optimale. Développée particulièrement pour garantir une qualité d'appui incomparable, la Maya apporte un confort inégalable grâce à sa doublure microfibre. Son empeigne basse en fait un véritable incontournable du danseur en quête de performance. Elle deviendra sans aucun doute le nouveau best-seller de votre magasin.

Split sole soft ballet shoes. This model combines aesthetic and support thanks to its stretch canvas and elegant design. Especially developed to guarantee an incomparable quality of this soft ballet shoe, thanks to its microfibre fabric lining, will be the new best seller of your shop. The low vamp makes it a real must-have for the any dancer looking for a high-performance product.



03B

Ambre
Amber
Haute - High

04B

Ballet Pink
Ballet pink
Basse - Low

Taille - *Size*

Enfant - *Child*
Basse - Low 23/24/25/26/27/28/29/30/31/32/33

Adulte - *Adult*
34/35/36/37/38/39/
40/41/42/43/44/45

Taille - *Size*

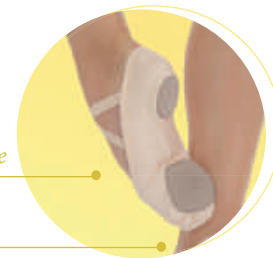
Adulte - *Adult*
Haute - High 34/35/36/37/38/39/40/41/42/43/44

Lila :



Élastiques cousus
Sewn elastics

Contour élastiqué
Elasticated binding



Bi-semelle : Suède micro-perforée
Split sole: Split sole: Micro-perforated suede

Plis extra plats
Extra flat pleats

4 directions
4 ways



Toile DV pro stretch
DV soft stretch canvas

La Lila est parfaite pour tous les types de pieds. Sa toile extensible dans 4 directions ainsi que ses plis extrêmement plats assurent le confort, tout en garantissant une excellente esthétique. Notre couleur ambre s'adapte parfaitement à toutes les couleurs de peau.

The Lila soft ballet shoes are perfect for every type of foot. Their 4-way stretch design as well as the extremely flat pleats at the front ensure comfort and enhanced aesthetic. All our know-how has been applied to fit any dancer's foot like a glove. Our amber color matches any skin color.

Pédilles Foot thongs

Noty & Slimmy

(Noty à gauche et Slimmy à droite)
(Noty on the left and Slimmy on the right)



07B
Nude
Nude

Taille - Size
Adulte - Adult
XSA, SA, MA, LA
34/36, 36/38, 38/40, 40/42

Noty :



Semelle : Suède
Sole: Suede patch



Dessus : Néoprène
Upper: Neoprene

Ces pédilles en néoprène protègent les pieds du danseur lorsqu'il tourne et/ou glisse sur le sol.

Those neoprene foot thongs protects the dancer's feet when rotating on the floor.

07B
Nude
Nude

Taille - Size
Adulte - Adult
PA, SA, MA, LA, XLA
34/36, 36/38, 38/40, 40/42, 42/44

Slimmy :



Semelle : Suède
Sole: Suede patch



Dessus : Lycra
Upper: Lycra

Flexibilité, confort et protection pour ces pédilles en lycra. Le modèle Slimmy s'adapte à tous les types de pieds.

Lycra foot thong for dancers looking for flexibility, comfort, and protection. Suitable for all feet types.

Feety BEST SELLER

07B
Nude
Nude

Taille - Size
Enfant - Child
LC,XLC
29/32, 32/34

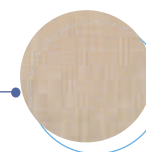
Taille - Size
Adulte - Adult
PA, SA, MA, LA, XLA
34/36, 36/38, 38/40, 40/42, 42/44

Feety :



Matière résistante
Resistant material

Dessus : Résille stretch
Upper: Stretch fishnet fabric



Semelle bi-patch en suède
Bi-patch suede sole



Souplesse, confort et protection pour ces pédilles en résille stretch. Presque invisibles, elles sont idéales pour monter sur scène

Flexibility, comfort, and protection: these stretch fishnet foot thong have it all. Almost invisible, they are ideal to go on stage.



Chaussures de professeur Teacher shoes

Aura



01B 08B
Noir Tan
Black Tan

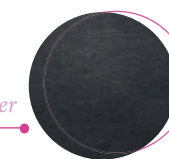
Adulte - Adult
34/35/36/37/38/39/40/41/42/43/44

Aura :



Boucle réglable
Adjustable buckle

Dessus : Cuir
Upper: Genuine leather



Talon : EVA, 2 cm
Heel: EVA

Semelle entière : Suède
Full sole: Suede

Chaussures de professeur en cuir avec semelle entière en suède. Soutien, confort et légèreté sont les points forts de ces chaussures.

Leather teacher shoes with full suede sole. Support, comfort and lightness are the strengths of those shoes.

Jazz Jazz

Jueni BEST SELLER

01B 03B
Noir Ambre
Black Ambre

Taille - Size

Enfant - Child
28/29/30/31/32/33

Taille - Size

Adulte - Adult
34/35/36/37/38/39/40/41/42/43/44/45/46/47

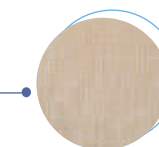
Jueni :



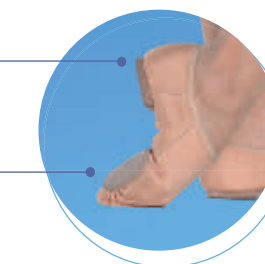
Contour élastiqué sans cordon
No-drawstring elasticated finish

Plis extra plats
Extra flat pleats

Dessus : Toile stretch 4 directions DV Pro stretch
Upper: 4-way stretch canvas DV Pro stretch



Talon : EVA
Heel: EVA



Bi-semelle : Suède micro-perforée
Split sole: Micro-perforated suede

Chaussure de jazz en toile extensible. Semelle micro-perforée. Elle s'adapte à tous les types de pieds et assure un excellent soutien. Jueni allie élégance et confort. Notre couleur ambre s'harmonise parfaitement avec toutes les couleurs de peau.

Stretch jazz shoes with micro-perforated sole. Their design makes them perfect for all feet types and ensures excellent support. Jueni combines elegance and comfort. Our amber colour will perfectly match for all skin colours.



Léa & Léo BEST SELLERS

(Chaussures de jazz avec lacets et Chaussures de jazz sans lacet)
(Jazz shoes without laces and Jazz shoes with laces)



01B 08B
Noir Tan
Black Tan

Taille - Size

Enfant - Child
26/27/28/29/30/31/32/33

Taille - Size

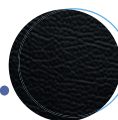
Adulte - Adult
34/35/36/37/38/39/40/41/42/43/
44/45/46/47

Léa :



Insert Néoprène
Neoprene insert

Dessus : Cuir
Upper: Genuine leather



Bi-semelle : EVA
Split sole: EVA

Chaussures de jazz en cuir sans lacet. Douces et confortables, ces chaussures sont adaptées à la pratique de tous types de danses.

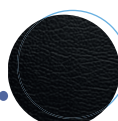
Leather jazz shoes without lace. Soft and comfortable, these shoes are suitable for all types of dances.

Léo :



laçage 5 trous
5 hole lacing

Dessus : Cuir
Upper: Genuine leather



Bi-semelle : EVA
Split sole: EVA

Chaussures de jazz en cuir avec lacets. Douces et confortables, les Leo sont adaptées à la pratique de tous les types de danses.

Leather jazz shoes with laces. Soft and comfortable. The leo shoes are suitable for all types of dances.

Léa suède & Léo suède

(Chaussures de jazz avec lacets et Chaussures de jazz sans lacets)
(Jazz shoes without laces and Jazz shoes with laces)

01B 08B
Noir Tan
Black Tan

Taille - Size

Enfant - Child
26/27/28/29/30/31/32/33

Taille - Size

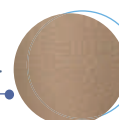
Adulte - Adult
34/35/36/37/38/39/40/41/42/43/
44/45/46/47

Léa suède :



Insert Néoprène
Neoprene insert

Dessus : Cuir
Upper: Genuine leather



Bi-semelle avant suède
Front split sole: Suède

Évolution de notre modèle Lea. La Lea suède permet de mieux glisser grâce à sa semelle avant en suède.

Based on an improved version of our Lea shoes. The Lea suede enable you to slide better thanks to the suede front outsole.

Léo suède :



laçage 5 trous
5 hole lacing

Dessus : Cuir
Upper: Genuine leather



Bi-semelle avant suède
Front split sole: Suède

Évolution de notre modèle Leo. La Leo suède permet de mieux glisser grâce à sa semelle avant en suède.

Evolution of our Leo model. The suede Leo enable you to slide better thanks to the suede front outsole.



Lizy



01B
Noir
Black

Taille - Size

Enfant - Child
26/27/28/29/30/31/32/33

Taille - Size

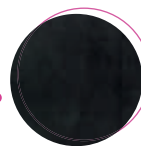
Adulte - Adult
34/35/36/37/38/39/40/41/42/43/
44

Lizy :



Élastique latéral large
Wide side elastic

Dessus : Toile
Upper: Canvas



Bi-semelle : Suède
Split sole: Suede



Bottines de jazz en toile souple, faciles à enfiler. Excellent maintien de la cheville. Semelle et talon en suède pour bien glisser.

These soft canvas jazz boots are very easy to put on. Excellent ankle support. Suede sole and heel for effortless pivoting and sliding

Mia BEST SELLER



01B
Noir
Black

Taille - Size

Enfant - Child
26/27/28/29/30/31/32/33

Taille - Size

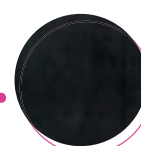
Adulte - Adult
34/35/36/37/38/39/40/41/42/43/
44/45/46/47/48

Mia :



Laçage 6 trous
6-hole lacing

Dessus : Toile
Upper: Canvas



Bi-semelle : Suède
Split sole: Suede



Bottines de jazz en toile souple avec lacets. Excellent maintien de la cheville. Semelle et talon en suède pour bien glisser.

The soft canvas jazz boots are easy to put on. Excellent ankle support. Suede sole and heel for effortless pivoting and sliding.

Clara & Shiny

(Bottines de jazz en cuir et Bottines de jazz en toile à paillettes)
(Leather jazz boots and Glitter canvas jazz boots)



01B	Taille - Size	Taille - Size
Noir	Enfant - Child	Adulte - Adult
Black	33	34/35/36/37/38/39/40/41/42/43/ 44/45/46/47/48

Clara :



Laçage 6 trous
6-hole lacing

Dessus : Cuir
Upper: Genuine leather



Bi-semelle : Suède
Split sole: Suede

Bottines de jazz en cuir souple avec lacets. Excellent maintien de la cheville. Semelle et talon en suède pour bien glisser.

Soft leather jazz boots with laces. Excellent ankle support. Suede sole and heel for effortless pivoting and sliding

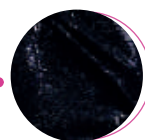
01B	Taille - Size	Taille - Size
Noir	Enfant - Child	Adulte - Adult
Black	33	34/35/36/37/38/39/40/41/42/43/ 44/45/46/47/48

Shiny :



Laçage 6 trous
6-hole lacing

Dessus : Toile pailletée
Upper: glittered canvas



Bi-semelle : Suède
Split sole: Suede

Bottines de jazz en toile pailletée avec lacets. Excellent maintien de la cheville. Parfaites pour les spectacles.

Glitter canvas jazz boots with laces. Excellent ankle support. Suede sole and heel for effortless pivoting and sliding Perfect for shows.

Baskets Sneakers

Révolution



01B
Noir
Black

Taille - Size

Adulte
36/37/38/39/40/41/42/43/44/45

Révolution :



Semelle entière au design Bi-semelle
Full sole with bi-sole design

Spécial DV innovation
Special DV innovation

Souplesse
Flexibility

Microfibre, suède
Microfibre, suede



Tissu en maille de haute
qualité, respirant
Breathable high quality mesh fabric



Baskets de danse avec semelles amortissantes.
Parfaites pour protéger le danseur. Bien adaptées à
tous les types de danses.

*Dance sneakers with shock-absorbing sole.
Perfect to protect the dancer. Well suited to all types of
dances.*

Rapha BEST SELLER

01B
Noir
Black

Taille - Size

Adulte
36/37/38/39/40/41/42/43/44/45

Rapha :

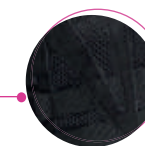


Extrêmement légère
Extremely light

Bi-semelle extra souple
Extra soft split sole

Spécial DV innovation
Special DV innovation

Microfibre
Microfiber



Tissu en maille de haute
qualité, respirant
Breathable high quality mesh fabric



La Rapha est une bi-semelle et présente toutes les qualités
recherchées pour une basket de danse : légère et élégante,
avec une semelle silencieuse et souple, elle conviendra aux
hommes comme aux femmes pour danser ou s'entraîner tout
en confort.

*The Rapha with its split -sole, has all the qualities sought for a dance
sneaker: light and elegant, with a silent and flexible sole, it will suit both
men and women to dance or train in comfort.*



Danse de salon

Ballroom dance

Béline

OIB
Noir
Black

Taille - Size
Adulte
35/36/37/38/39/40/41

Béline :



Boucle à pression
Buckle with snap fastener

Talon : 5,5 cm
Heel: 2,25" slim

Dessus satin
Upper: Satin

Semelle intérieure avec technologie grand confort
Inner sole: Premium comfort technology

Semelle en suède
Sole: Suede

Protège talon en option
Optional heel protector

Sac satin inclus
Satin bag included

Chaussures de danse latine avec bride salomé pour un meilleur maintien du cou-de-pied. Le talon fin apporte stabilité et élégance.

Ballroom shoes with T-Bar fastening for advanced instep support. The narrow heel gives them an elegant line without compromising on stability



Luccia BEST SELLER



01B 08B
Noir Tan
Black Tan

Taille - Size

Adulte - Adult
35/36/37/38/39/40/41

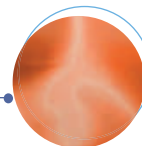
Luccia :



Boucle à pression
Buckle with snap fastener

Talon : 6,5 cm
Heel: 2,5" slim

Dessus satin
Upper: Satin



Semelle intérieure avec technologie grand confort
Inner sole: Premium comfort technology

Semelle en suède
Sole: Suede



Protège talon en option
Optional heel protector

Sac satin inclus
Satin bag included

Best-seller incontournable pour la danse de salon. Confort et stabilité parfaits pour ce modèle. Boucle croisée sur la cheville pour plus de maintien et d'élégance.

Must-have best seller for ballroom dance. Comfortable and very stable model with satin fastening. Crossed buckle on the ankle for more support and elegance.

Gaia

01B
Noir
Black

Taille - Size

Adulte - Adult
35/36/37/38/39/40/41

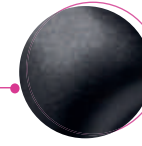
Gaia :



Boucle à pression
Buckle with snap fastener

Talon : 5,5 cm
Heel: 2,25" slim

Dessus satin
Upper: Satin



Semelle intérieure avec technologie grand confort
Inner sole: Premium comfort technology

Semelle en suède
Sole: Suede



Protège talon en option
Optional heel protector

Sac satin inclus
Satin bag included

Chaussures de danse latine en satin. Grandes brides croisées à l'avant pour un confort amélioré.

Latin dance shoes. Wide T-Bar fastening for great comfort.



Alba BEST SELLER



Noir (Seulement pour adulte)
Black (Only for adult)

Taille - Size
Enfant - Child
27/28/29/30/31/32/33/34

Taille - Size
Adulte - Adult
35/36/37/38/39/40/41

Alba :

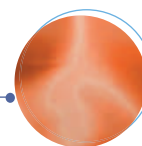


Boucle à pression
Buckle with snap fastener

Talon enfant : 2,5 cm
Heel: 1"

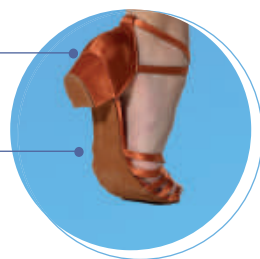
Talon adulte : 3,5 cm
Heel: 1,4"

Dessus satin
Upper: Satin



Semelle intérieure avec technologie grand confort
Inner sole: Premium comfort technology

Semelle en suède
Sole: Suede



Confort et stabilité optimaux grâce à son talon carré. Les brides croisées couvrent parfaitement l'avant du pied. Le modèle Alba est idéal pour tous les types de danses ainsi que pour les compétitions juniors.

The block heel provides comfort and stability. The crisscross straps cover the front of the foot. Alba model is ideal for all types of dances as well as for Junior's competitions.

Guides des tailles des chaussants - *Footwear size guides*Correspondance de tailles des chaussures - *Shoe size match*

Enfant - <i>Children</i> / Adulte - <i>Adult</i>																										
FR SIZE	23	24	25	26	27	28	29	30	31	32	33	34	35	36	37	38	39	40	41	42	43	44	45	46	46,5	47
US SIZE	8	9	9,5	10,5	11,5	12	13	13,5	1	2	3	3,5	4,5	5,5	6	7	8	8,5	9	10	10,5	11,5	12	13	13,5	14
UK SIZE	6	7	7,5	8,5	9,5	10	11	11,5	12	13	1	1,5	2,5	3,5	4	5	5,5	6	7	8	8,5	9,5	10	11	11,5	12
AU SIZE	7	8	8,5	9,5	10	11	12	12,5	13	1	2	2,5	3,5	4,5	5	6	7	7,5	8	9	9,5	10,5	11	12	12,5	13

Correspondance de tailles des pédilles - *Size correspondence of the Foot thongs*

Enfant - <i>Children</i> / Adulte - <i>Adult</i>							
TAILLE/SIZE	LC	XLC	PA	SA	MA	LA	XLA
GUIDE	29/32	32/34	34/36	36/38	36/38	40/42	42/44

Correspondance de tailles des Booty - *Size correspondence of the Booty*

Adulte - <i>Adult</i>			
TAILLE/SIZE	S	M	L
GUIDE	36/38	38/40	40/42

COLLANTS

Ceinture élastique, Ceinture plate, Résille, Shimmery, Chaussettes.

Nos collants sont exclusivement conçus et produits pour la danse. L'utilisation d'une microfibre de haute qualité leur assure durabilité et élasticité. Grâce à leur conception, nos collants résistent mieux dans le temps.

TIGHTS

Elastic waist, Flat waist, Fishnet, Shimmery, Socks.

We only use high quality microfiber to provide you with a very durable and stretchy product. We avoid using polyamide, to ensure you that our products will look as new for a very long time.



F100 & F101

(Collants avec pieds et collants convertibles)
(Footed tights and convertible tights)



04A

Ballet Pink
Ballet pink

Taille - Size

Enfant - *Child*
SC/MC LC/XLC
4/9, 9/14

Taille - Size

Adulte - *Adult*
SA/MA LA/XLA
36/40, 40/44

F100 :

Ceinture plate
Flat waistband



Gousset
Gusset

90% Nylon
10% Spandex

40 deniers.
40 DEN

Collants avec pieds
Footed tights



Collants d'entrée de gamme, avec pieds, 40 Deniers. Ce modèle est spécialement conçu pour la pratique de la danse. La couleur est parfaitement assortie aux chaussants.

Entry-level footed tights (40 Den.). This model is specially create for dance practice. The colour matches our footwear.

F101 :

Ceinture plate
Flat waistband

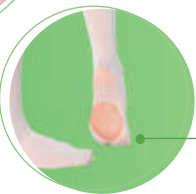


Gousset
Gusset

90% Nylon
10% Spandex

40 deniers.
40 DEN

Collants convertibles
Convertible tights



Collants d'entrée de gamme convertible, 40 Deniers. Ce modèle est spécialement conçu pour la pratique de la danse. La couleur est parfaitement assortie aux chaussants.

Entry-level convertible tights (40 Den.). This model is specially create for dance practice. The colour matches our footwear.

F102

01A

Noir
Black

Taille - Size

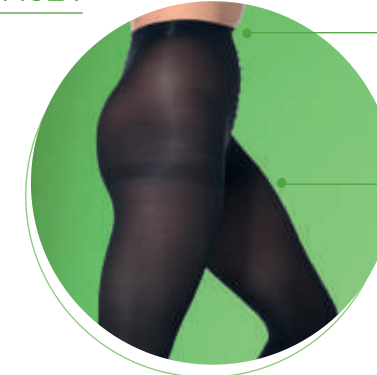
Enfant - *Child*
SC/MC LC/XLC
4/9, 9/14

Taille - Size

Adulte - *Adult*
SA/MA LA/XLA
36/40, 40/44

F102 :

Ceinture plate
Flat waistband



Gousset
Gusset

90% Nylon
10% Spandex

40 deniers.
40 DEN

Collants sans pieds
Footless tights



Collants sans pieds d'entrée de gamme, 40 Deniers. Ce modèle est spécialement conçu pour la pratique de la danse.

Entry-level footless tights (40 Den.). This model is specially create for dance practice.





P100 BEST SELLER

- 01A

Noir
Black
- 02A

Blanc
White
- 03A

Nude
Nude
- 04A

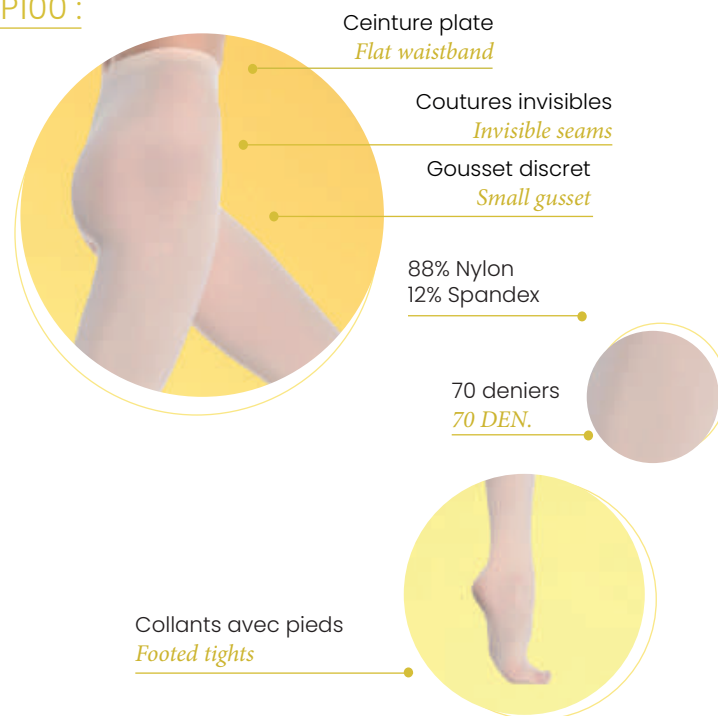
Ballet Pink
Ballet Pink
- 05A

Rose vanie
Rose vanie

Taille - *Size*
Enfant - *Child*
SC, MC, LC
4/7, 7/10, 10/14

Taille - *Size*
Adulte - *Adult*
SA, MA, LA, XLA
36/38, 38/40, 40/42, 42/44

P100 :






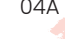
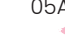
Collants avec pieds, 70 deniers. La ceinture plate est la garantie d'un confort parfait et de l'absence de marques. Notre couleur ballet pink est parfaitement assortie à nos chaussons ballet pink et rose tendre.

The P100 is our best seller. It is produced with a flat waistband to provide you with more comfort and ensure no marks. Our ballet pink tights match perfectly with our shoes also in ballet pink in the same way as our Vanie pink color matches perfectly with our shoes in pink.

P101 & P102 BESTS SELLERS

(Collants convertibles et collants sans pieds)
(Convertible tights and footless tights)

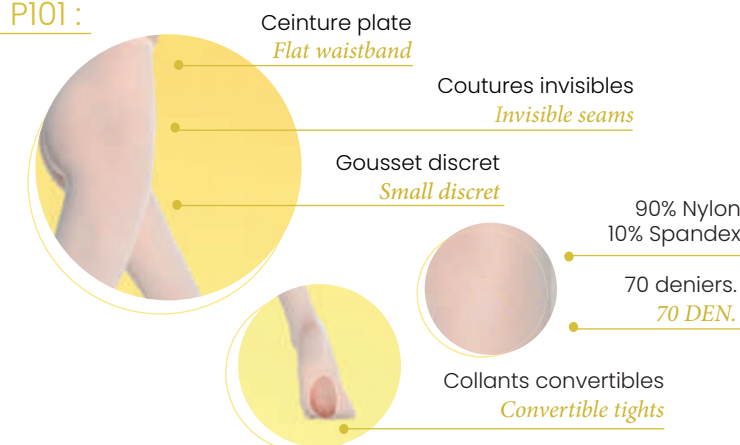


- 01A

Noir
Black
- 02A

Blanc
White
- 03A

Nude
Nude
- 04A

Ballet Pink
Ballet Pink
- 05A

Rose vanie
Vanie Pink
(Sauf P102)
(Excepted P102)

Taille - *Size*
Enfant - *Child*
SC/MC/LC
4/7, 7/10, 10/14

Taille - *Size*
Adulte - *Adult*
SA/MA/LA/XLA
36/38, 38/40, 40/42, 42/44

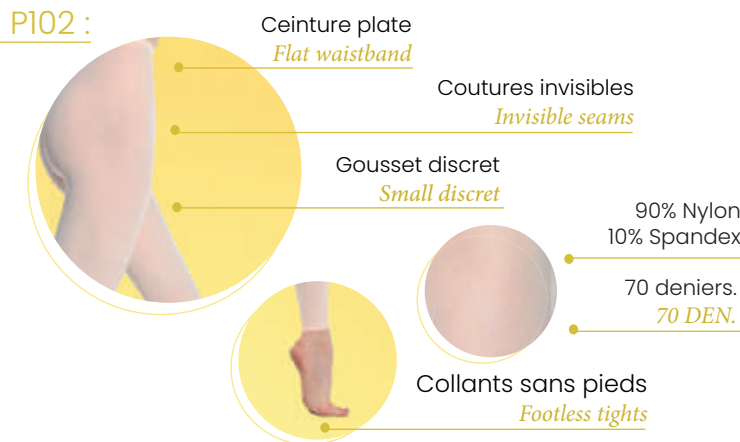
P101 :



La version convertible des collants P100, 70 deniers. La durabilité de ces collants est garantie par une double piqûre au niveau de la partie convertible.

The convertible version of the P100 tights (70 Den.) is reinforced with double stitching to ensure great durability.

P102 :



La version sans pieds des collants P100, 70 deniers. La couleur ballet pink est parfaitement assortie à nos chaussons ballet pink et rose tendre.

The footless version of the P100 tights (70 Den.). The ballet pink colour matches perfectly with our ballet pink and tender pink colour shoes.

R100 & R102

(Collants avec pieds et collants sans pieds)
(Footed tights and tights without feet)



01A
Noir
Black

06A
Tan
Tan

Taille - Size
Enfant - Child
TU - Free size
4/14

Taille - Size
Adulte - Adult
SA/MA LA/XLA
36/40, 40/44

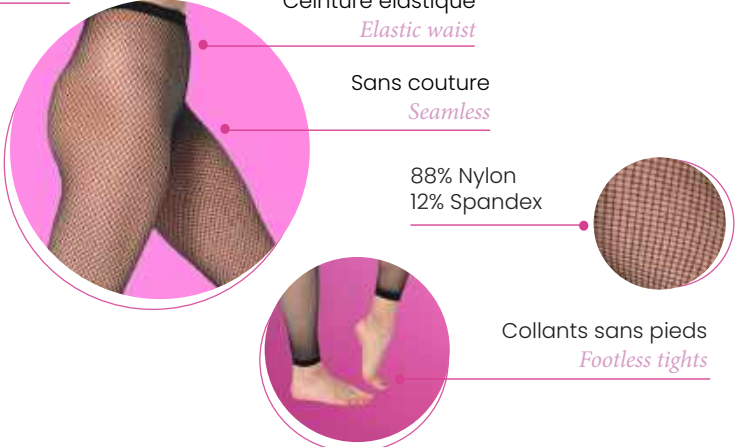
R100 :



Collants en résille. Maille douce, souple et extensible. Les R100 sont parfaits pour les spectacles de danse.

Basic fishnet tights. Soft and extensible thread. Perfect for dance shows.

R102 :



Collants sans pieds en résille. Maille douce, souple et extensible. Les R102 sont parfaits pour les spectacles de danse.

Basic fishnet footless tights. Soft and extensible thread. Perfect for dance shows.



R104 BEST SELLER

01A
Noir
Black

06A
Tan
Tan

07A
Toffe
Toffe

08A
Chocolat
Chocolate

Taille - Size
Adulte - Adult
SA/MA, LA/XLA
36/40, 40/44

R104 :



Collants professionnels sans couture. Maille renforcée pour un beau galbe de la jambe et un soutien musculaire accru. Une semelle cousue souple et extra plate vous assure de ne pas glisser à l'intérieur de vos chaussures et vous garantit un confort absolu. Les R104 sont parfaits pour les cabarets et les compétitions.

Professional seamless tights. Reinforced mesh for beautiful leg line and increased muscles support. A soft and extra flat sewn sole ensures you to not slide inside your shoes and provides you with optimal comfort.



S100

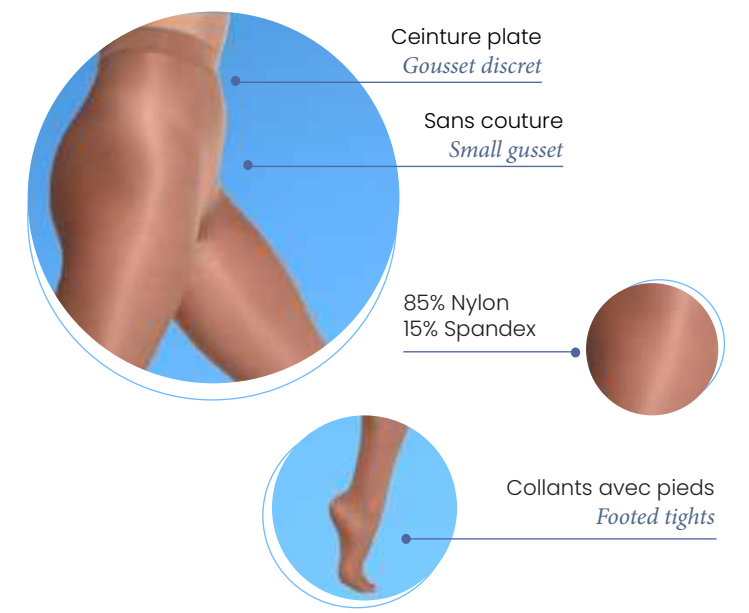
(Collants avec pieds)
(Footed tights)

- 09A Toast
- 010A Light Toast

Taille - Size
 Enfant - Child
 SC/MC, LC/XLC
 4/9, 9/14

Taille - Size
 Adulte - Adult
 SA, MA, LA, XLA
 36/38, 38/40, 40/42, 42/44

S100 :



Des collants brillants, parfaits pour monter sur scène ou pour les soirées dansantes.

Shimmery tights. Perfect for stage or dance parties.



S103

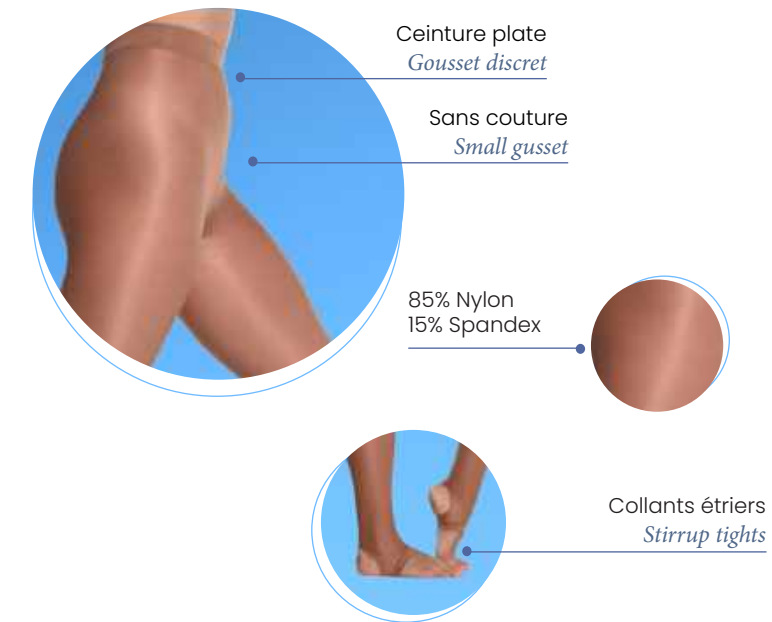
(Collants étriers)
(Stirrup tights)

- 09A Toast
- 010A Light Toast

Taille - Size
 Enfant - Child
 SC/MC, LC/XLC
 4/9, 9/14

Taille - Size
 Adulte - Adult
 SA, MA, LA, XLA
 36/38, 38/40, 40/42, 42/44

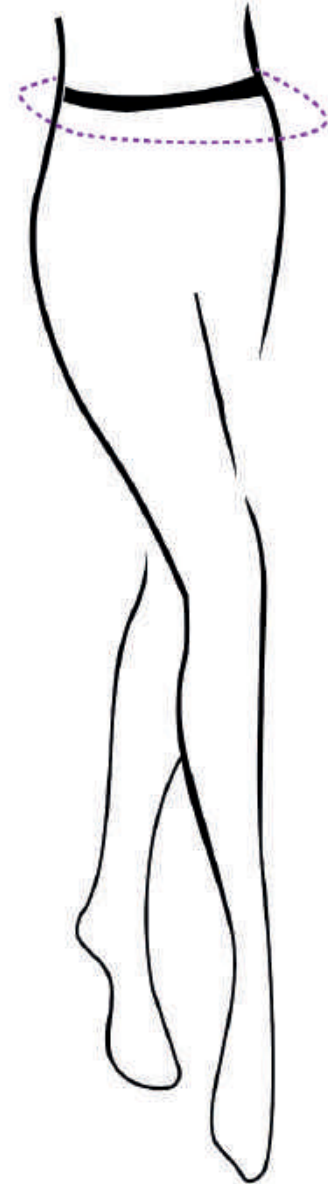
S103 :



Des collants étriers brillants, parfaits pour monter sur scène, pour les soirées dansantes ou avec des chaussures ouvertes.

Shimmery stirrup tights. Perfect for stage or dance parties.

Guides des tailles des collants - *Tights Size Guides*



ENFANT / CHILD

HAUTEUR (cm) HEIGHT (cm)	POIDS (kgs) / WEIGHT (kgs)															
	9	14	18	23	27	32	36	41	45	50	54	59	63	68	72	77
87		2/4														
92		XSC														
97																
102																
107				4/6												
112				SC												
117								8/10								
122								MC								
127																
132																
137														12/14		
142														LC		
147																
152																

SC/MC : 4/9

LC/XLC : 9/14

ADULTE/ADULT

HAUTEUR (cm) HEIGHT (cm)	POIDS (kgs) / WEIGHT (kgs)															
	41	43	45	48	50	52	55	57	59	61	63	66	68	70	72	75
147																
150																
152																
155																
157																
160																
162																
165																
167																
170																
172																
175																
177																
180																
182																
185																

SA/MA : 36/40

LA/XLA : 40/44



C100 & C200

(C100 à gauche et C200 à droite)
(C100 on the left and C200 on the right)

- 01B
Noir
Black
- 02B
Blanc
White
- 05B
Rose
Pink

- Taille - Size
Enfant - Child
SC/MC LC/XLC
4-9 / 9-14
- Taille - Size
Adulte - Adult
SA/MA LA/XLA
36-40 / 40-44

C100 :



Finitions fines, bord côte
Fine finish, ribbed edge

93% Nylon
10% Spandex



L'élastique plat de ces chaussettes est la garantie du plus grand confort. La matière renforcée de ce modèle garantit assure et durabilité.

The flat elastic of these socks is the guarantee of a great comfort. The reinforced material of this model guarantees comfort and durability.

C200 :



Finitions fines, bord côte
Fine finish, ribbed edge

93% Nylon
10% Spandex



Chaussettes de danse. Ce modèle est parfaitement adapté à la pratique de la danse et aux auditions.

Dance socks. This model is perfectly adapted to the practice of dance and auditions.

SOUS-VÊTEMENTS

Coutures plates, Invisibles.

Nos sous-vêtements ont été conçus pour apporter un confort et un soutien dans les moments les plus extrêmes. Ils ont été développés pour être invisibles sous vos tenues.

UNDERWEAR

Seamless, Invisible.

Our underwear has been designed to bring comfort and support in the most extreme movements. They have been designed to be invisible underneath your clothes.



SV02 & SV02C BEST SELLERS

(Brassière à droite et brassière avec coques à gauche)
(Bra on the right and bra with cups on the left)



03A

Nude
Nude

Taille - Size

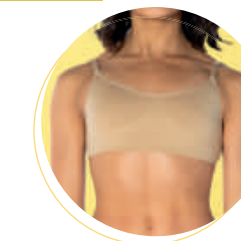
Adulte - Adult

XSA, SA, MA, LA, XLA

75-80 cm / 80-85 cm / 85-90 cm / 90-97 cm / 97-105 cm

73 Dr.

SV02 :



Bretelles interchangeables 33 cm
Removable shoulder straps 33 cm

Coutures plates
Flat seams

95% Nylon
5% Spandex



Bretelles de rechange en option
Optional spare straps

2 sangles dorsales transparentes mates
2 transparent matt back straps

Brassière doublée, sans couture avec coques amovibles.
Elle apporte confort et soutien. Indétectable, parfaite pour être portée sous un costume ou un justaucorps.

Seamless lined bra with removable pads bra. Provides comfort and support. Undetectable, perfect to wear underneath a costume or a leotard.

03A

Nude
Nude

08A

Chocolat
Chocolat

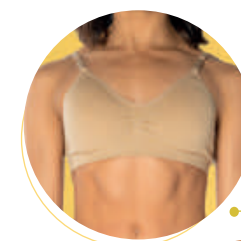
Taille - Size

Adulte - Adult

XSA, SA, MA, LA, XLA

75-80 cm / 80-85 cm / 85-90 cm / 90-97 cm / 97-105 cm

SV02C :

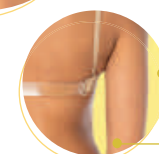


Bretelles interchangeables 33 cm
Removable shoulder straps 33 cm

Coutures plates
Flat seams

Coques amovibles
Removable pad bra

95% Nylon
5% Spandex



Bretelles de rechange en option
Optional spare straps

2 sangles dorsales transparentes mates
2 transparent matt back straps

Brassière doublée, sans couture avec coques amovibles.
Elle apporte confort et soutien. Indétectable, parfaite pour être portée sous un costume ou un justaucorps.

Seamless lined bra with removable pads bra. Provides comfort and support. Undetectable, perfect to wear underneath a costume or a leotard.

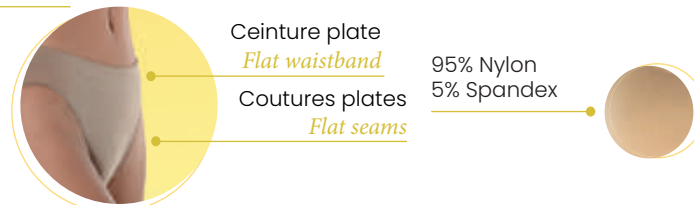
SV01, SV01i & SV04i

(Culotte à haute échancrure au milieu, culotte taille basse à droite, String à gauche)
(High cut panties in the middle, low cut panties on the right, thong on the left)



03A	08A	Taille - Size Enfant - Child	SC, MC, LC, XLC 4/6, 6/8, 8/10, 10/12
Nude Nude	Chocolat Chocolate	Taille - Size Adulte - Adult	XSA, SA, MA, LA, XLA 34, 36, 38, 40, 42

SV01 :



Ceinture plate
Flat waistband
Coutures plates
Flat seams

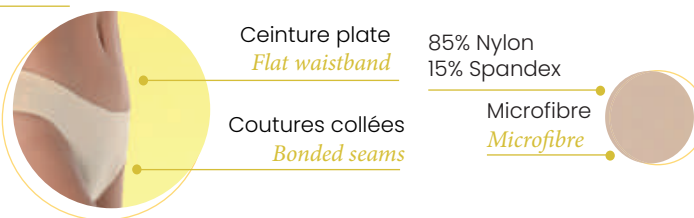
95% Nylon
5% Spandex

Culotte à haute échancrure, légère et confortable, elle peut être portée pour la danse et tout type de sport. Facile à dissimuler sous un costume ou un justaucorps.

The high cut brief, light and comfortable, can be worn for dance and all sports. Easy to wear underneath a costume or a leotard.

010A	Invisible Invisible	Taille - Size Enfant - Child	SC, MC, LC, XLC 4/6, 6/8, 8/10, 10/12
		Taille - Size Adulte - Adult	XSA, SA, MA, LA, XLA 34, 36, 38, 40, 42, 44

SV01i :



Ceinture plate
Flat waistband
Coutures collées
Bonded seams

85% Nylon
15% Spandex

Microfibre
Microfibre

Culotte invisible.
Invisible brief.

010A	Invisible Invisible	Taille - Size Adulte - Adult	XSA, SA, MA, LA 34, 36, 38, 40, 42
------	------------------------	---------------------------------	---------------------------------------

SV04i :



Ceinture plate
Flat waistband
Coutures collées
Bonded seams

85% Nylon
15% Spandex

Microfibre
Microfibre

String taille basse invisible.
Low rise thong.

SV03 & SV03i

(Body à droite et body en microfibre à gauche)
(Body on the right and microfibre body on the left)



03A	08A	Taille - Size Enfant - Child	SC, MC, LC, XLC 4/6, 6/8, 8/10, 10/12
Nude Nude	Chocolat Chocolate	Taille - Size Adulte - Adult	SA, MA, LA, XLA 34, 36, 38, 40, 42

SV03 :



Bretelles interchangeables 33cm
Removable shoulder straps 33cm

Bretelles : 4 positions réglables
Adjustable straps: 4 back neckline positions

95% Nylon
5% Spandex

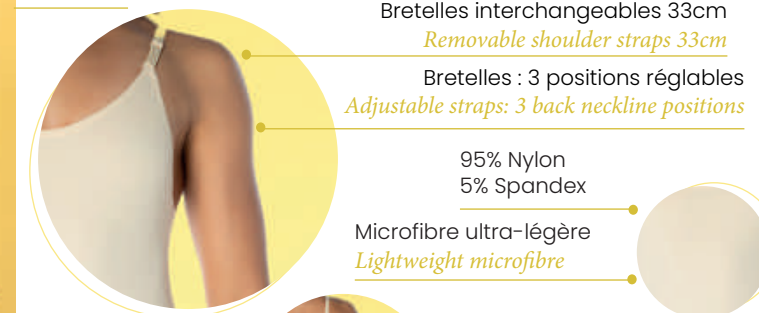
Coutures plates
Flat seams

Indétectable, parfait pour être porté sous un costume.
Les bretelles du body s'adaptent à votre tenue.

Undetectable, perfect for wearing under a suit. The straps of the bodysuit adapt to your outfit.

010A	Invisible Invisible	Taille - Size Enfant - Child	SC, MC, LC, XLC 4/6, 6/8, 8/10, 10/12
		Taille - Size Adulte - Adult	SA, MA, LA 34, 36, 38

SV03i :



Bretelles interchangeables 33cm
Removable shoulder straps 33cm

Bretelles : 3 positions réglables
Adjustable straps: 3 back neckline positions

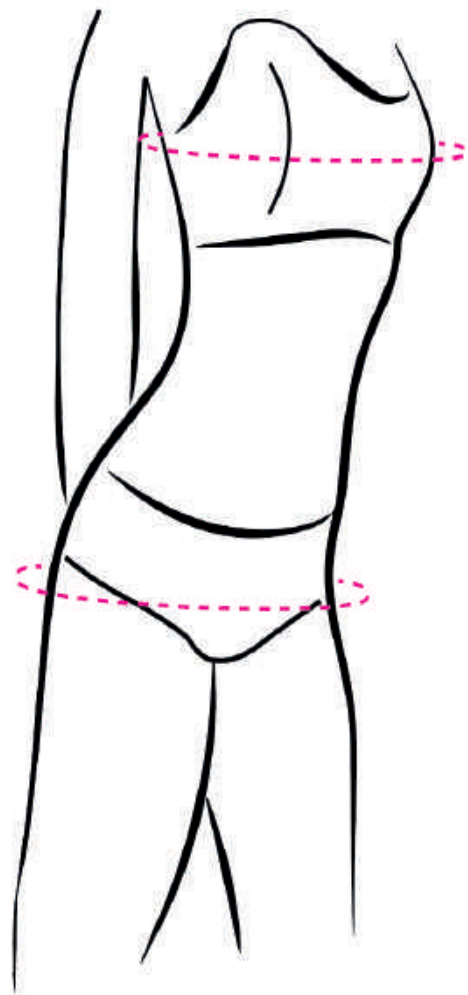
95% Nylon
5% Spandex

Microfibre ultra-légère
Lightweight microfibre

Coutures collées
Bonded seams

Body invisible.
Invisible camisole leotard.

Guides des tailles des sous-vêtements - *Underwear size guides*



Correspondance de tailles des Sous-vêtements - *Underwear size match*

Culottes, String, Body - Briefs, Thong, Camisol

Enfant - *Children*

Tailles / <i>Sizes</i>	XSC	SC	MC	LC	XLC
Correspondances / <i>Guide</i>	2-4	4-6	6/8	8/10	10/12

Adulte - *Adult*

Tailles / <i>Sizes</i>	XSA	SA	MA	LA	XLA
Correspondances / <i>Guide</i>	34	36	38	40	42

Correspondance de tailles des Sous-vêtements - *Underwear size match*

Brassière - Bra's

Adulte - *Adult*

Tailles / <i>Sizes</i>	XSA	SA	MA	LA	XLA
Tour de poitrine / <i>Chest sizes</i>	75/80 cm	80/85 cm	85/90cm	90/97 cm	97/105cm

SACS

Tous nos sacs sont conçus en haute qualité pour offrir espace et commodité afin de transporter tous vos éléments essentiels.

BAGS

All our bags are made with the highest quality materials and aim to provide you with all the space necessary to carry your dance items.

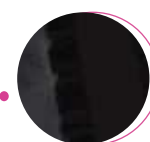


Noir
BlackRose
Pink

Taille - Size

30cm x 20cm x 15cm

B01+ :

Volants en voile
Sail wheelsMotif Zélie
Zélie patternNylon
NylonFermeture éclair
Zip closurePoche latérale à fermeture éclair
Side zip pocket

B01+ est LE sac pour les enfants. Il est idéal pour ranger à la fois votre tenue dans la poche principale et les accessoires dans la petite poche latérale. Son design actualisé avec Zélie comblera les enfants.

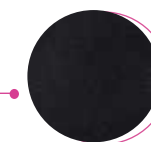
B01+ is THE bag for children. Ideal dance bag to store both your outfit in the main pocket and your accessories in the small side one. Its updated design with Zélie will delight children.

Noir
Black

Taille - Size

43cm x 27cm x 27cm

Dance pro :

Poche téléphone
Phone pocketPoche intérieure isotherme
Insulated inner pocketPolyester
PolyesterFermeture éclair
Zip closureCompartiment à chaussures séparé
Separate footwear compartment

Notre sac de danse de qualité professionnelle est équipé de nombreux rangements pour organiser tout ce dont vous avez besoin pour danser.

Our professional grade dance bag is fitted with many pockets to organize all your dance items.

Bubly BEST SELLER



Taille - Size

28 cm x 33 cm x 15 cm

Bubly :



Fermeture éclair
Zip closure

Badge Zélie
Zélie Badge

Toile pailletée
Glittered canvas

Polyester
Polyester

2 pochettes intérieures
2 inside pockets

Poches extérieures
Outsides pockets

Avec un design mignon et de nombreuses poches, ce sac est à la fois élégant et pratique. Il possède une doublure intérieure. De plus, ses bretelles sont douces et qualitatives. Son design actualisé le rapprochera encore plus des danseuses.

With a cute design and many pockets, this bag is both stylish and practical. It has an inner lining. The straps are soft and high quality. Its updated design will appeal ever more many little dancers.

Paulo BEST SELLER



Taille - Size

45 cm x 17 cm x 22 cm

Paulo :



Motifs Brodés
Embroidered patterns

Dessus: Toile
Upper: Canvas

Fermeture éclair
Zip closure

Boucles métalliques
Metal buckles

Sac en toile avec une poche intérieure. Paulo se dote d'un design actualisé, pratique, léger et fonctionnel. Parfait pour se rendre aux entraînements.

Canvas bag with an inside pocket. Paulo acquires a updated design, practical, light and functional. Perfect for getting to practice.



ACCESSOIRES

Accessoires pointes, Accessoires cheveux,
Autres...

Accessories

*Pointes shoes accessories, Hair accessories,
Gifts..*

Accessoires pour pointes

*Pointes shoes
accessories*

EM02, EM03 & EM04

(Embouts à gauche, à droite, au milieu)
(Gel toe pad in the left, in the right, in the middle)

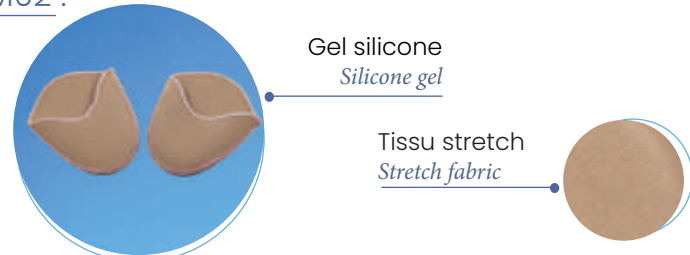


Nude
Nude

Taille - Size

Taille unique - One size

EM02 :

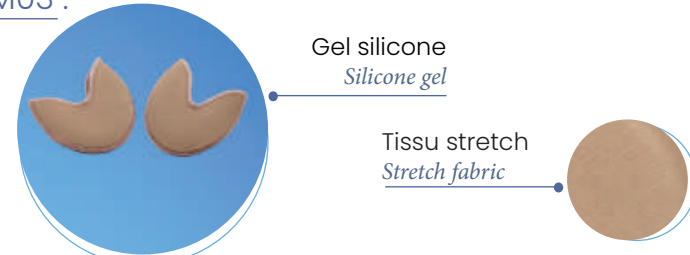


Gel silicone
Silicone gel

Tissu stretch
Stretch fabric

Embouts en gel. Plus de confort et moins de frottements.
Gel toe pad. More comfort and less friction.

EM03 :

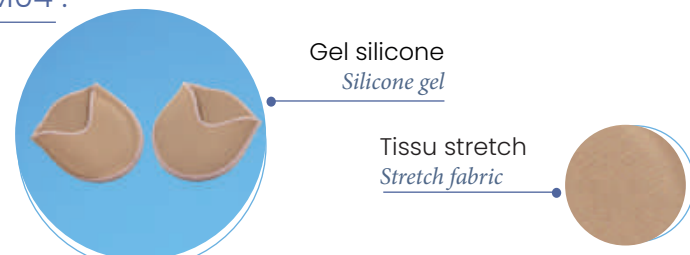


Gel silicone
Silicone gel

Tissu stretch
Stretch fabric

Embouts en gel. Plus de confort et moins de frottements. Parfaits pour les pieds plus fins.
Gel toe pad. More comfort and less friction. Perfect for narrow feet

EM04 :



Gel silicone
Silicone gel

Tissu stretch
Stretch fabric

Embouts en gel. Protection accrue sous le pied. Ajustement parfait grâce au dessus resserré. Parfaits pour les pieds plus larges.
Gel toe pad. More comfort and less friction. Enhanced underfoot protection. Ergonomic shape to provide great fit. Perfect for wider feet

Ballet protector & Drying inserts

(Ballet protector sur la droite et drying inserts sur la partie gauche)
(Protective tip to stick on the right and drying tips for nails in the left)

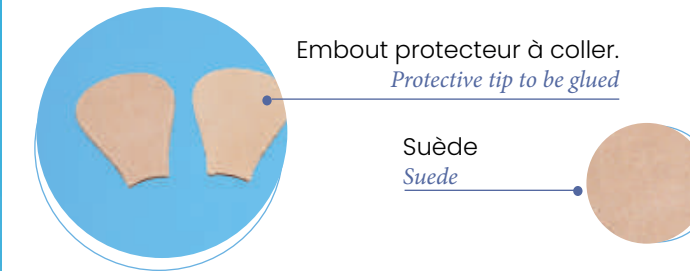


Nude
Nude

Taille - Size

Taille unique - One size

Ballet protector :



Embout protecteur à coller.
Protective tip to be glued

Suède
Suede

Embout protecteur à coller sur la plateforme de vos pointes afin d'y apporter une durée de vie accrue.
Protective tip to stick on the platform of your nails and will increase the life of your nails.

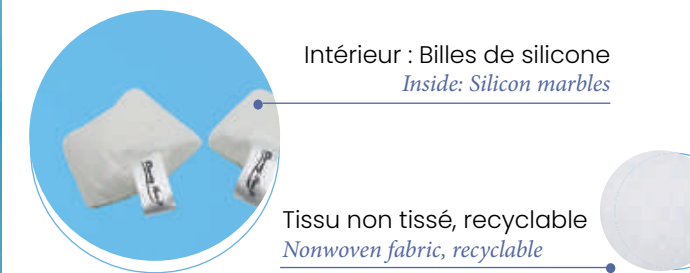


Blanc
White

Taille - Size

Taille unique - One size

Drying inserts :



Intérieur : Billes de silicone
Inside: Silicon marbles

Tissu non tissé, recyclable
Nonwoven fabric, recyclable

Kit de 2 embouts de séchage pour pointes.
Set of 2 drying tips for pointe shoes.



Big tips, Small tips & Hallux valgus



Transparent
Clear

Taille - Size

Taille unique - One size

Hallux valgus :

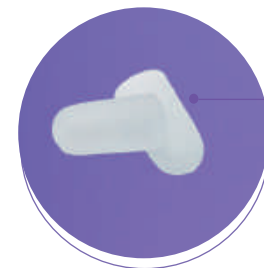


Gel silicone
Silicone gel

100% Silicone
100% Silicone

Protections hallux valgus en silicone.
Silicone hallux valgus protectors.

Small tips :

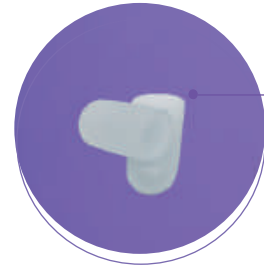


Gel silicone
Silicone gel

Tissu stretch
Stretch fabric

Protections en silicone pour orteils.
Silicone toe protectors.

Big tips :



Gel silicone
Silicone gel

Tissu stretch
Stretch fabric

Protections en silicone pour gros orteils.
Silicone big toe protectors.

EM01 & EM05 BEST SELLER

(Embouts en silicone sur la gauche et Embouts en silicone sur la droite)
(Silicone toe pads in the left and Transparent toe pads in the right)



Transparent
Clear

Taille - Size

Taille unique - One size

EM01 :



Gel silicone
Silicone gel

100% Silicone
100% Silicone

Embouts en silicone transparent. Protègent les orteils lorsque vous portez des pointes.

Transparent silicone toe pads to protect toes when wearing pointe shoes.



Transparent
Clear

Violet
Purple

Rose
Pink

Taille - Size

Taille unique - One size

EM05 :



Gel silicone
Silicone gel

100% Silicone
100% Silicone

Embouts en silicone multicolores avec une protection renforcée des orteils. Leur conception garantit confort, protection et hygiène.

Silicone toe pads available in many colours with reinforced toes protection. Their design guarantee comfort, protection, and hygiene.

Rubans Ribbons



Ballet Pink
Ballet Pink

KITRET25 : Largeur 25mm / Longueur 60cm
KITRET25: Width 25mm / Length 60m



Élastique transparent
Transparent elastic

Le sachet contient un élastique coupé à la dimension pour une paire de pointes.
This pack contains an elastic cut for a pair of pointe shoes.

KITRSTRETCH : Rubans 23mm / Longueur 2x1,20m
KITRSTRETCH: Ribbons 23mm / Length 2x1,20m



Ruban stretch
Stretch ribbon

Le sachet contient deux rubans stretch coupés à la dimension pour une paire de pointes.
The pack contains two stretch ribbons and an elastic cut for a pair of pointe shoes.

KITRE15 : Largeur 15mm / Longueur 60cm
KITRE15: Width 15mm / Length 60cm



KITRE20 : Largeur 20mm / Longueur 60cm
KITRE20: Width 20mm / Length 60cm

Élastique plat
Transparent elastic

Le sachet contient un élastique coupé à la dimension pour une paire de pointes.
This pack contains an elastic cut for a pair of pointe shoes.

KITRC23RE15 : Rubans coton 23mm / Longueur 2x1,20m
KITRC23RE15 : Cotton ribbons 23mm / Length 2x1,20m



Élastique 15mm / Longueur 60cm
Elastic 15mm / Length 60cm

Satin
Satin

Le sachet contient deux rubans coton et un élastique.
The pack contains two cotton ribbons and an elastic.

KITRS23RE15 : Rubans satin 23mm / Longueur 2x1,20m
KITRS23RE15 : Satin ribbons 23mm / Length 2x1,20m



Élastique 15mm / Longueur 60cm
Elastic 15mm / Length 60cm

Élastique plat
Transparent elastic

Le sachet contient deux rubans satins et un élastique.
The pack contains two satin ribbons and an elastic.



Ballet Pink
Ballet Pink



RET25 : Largeur 25mm / Rouleau 46m
RET25 : Width 25mm / Roll 46 m

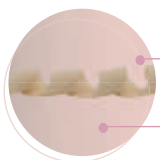
Ballet Pink
Ballet Pink



RE12 : Largeur 12mm / Rouleau 100m
RE15 : Largeur 15mm / Rouleau 100m
RE20 : Largeur 20mm / Rouleau 46m (Ballet Pink)

RE12 : Width 12mm / Roll 100m
RE15 : Width 15mm / Roll 100m
RE20 : Width 20mm / Roll 46m (Ballet Pink)

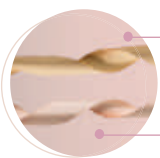
Ballet Pink
Ballet Pink



60% Nylon, 30% polyester, 10% Spandex

RSTRETCH23 : Largeur 23mm / Rouleau 46m
RSTRETCH23 : Width 23mm / Roll 46 m

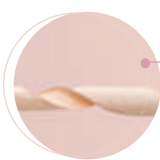
Ballet Pink
Ballet Pink



RS15 : Largeur 15mm / Rouleau 46m (Rose)
RS20 : Largeur 20mm / Rouleau 46m (Rose)
RS23 : Largeur 23mm / Rouleau 46m (Ballet Pink)

RS15 : Width 15mm / Roll 46m (Pink)
RS20 : Width 20mm / Roll 46m (Pink)
RS23 : Width 23mm / Roll 46m (Ballet Pink)

Ballet Pink
Ballet Pink



RC23 : Largeur 23mm / Rouleau 46m
RC23 : Width 23mm / Roll 46 m

Découvrez notre gamme complète de rubans et élastiques pour pointes
Discover our complete range of elastic tapes for points.

Accessoires cheveux

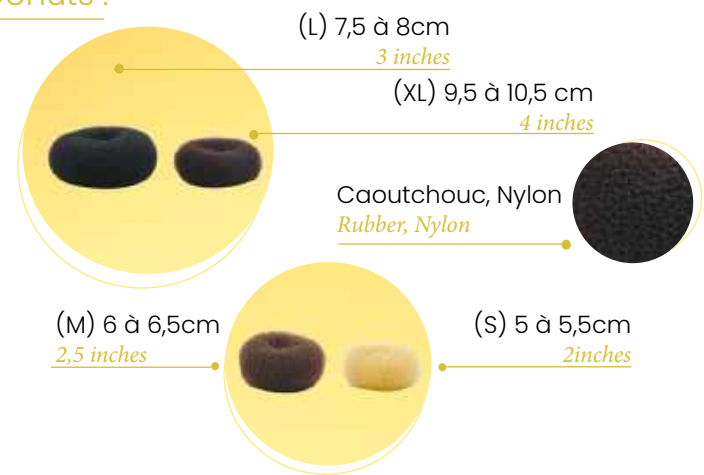
Accessories hair

Donuts & Kit chignon



Taille - Size
S/M/L/XL

Donuts :



Le sachet contient 1 donut.
The pack contains 1 bun builder.



Kit chignon :



Le kit se compose de :
- 2 filets
- 2 élastiques
10 épingles de 6cm, 5cm et 4cm.
The kit contains :
- 2 hair nets
- 2 hair bands
10 hair pins of 2"1/4, 10x2" and 10x1"1/2

Kit vendu dans sa boîte en métal.
All the items into a practical metal box.

Cache chignon, Hair nets & Hair pins



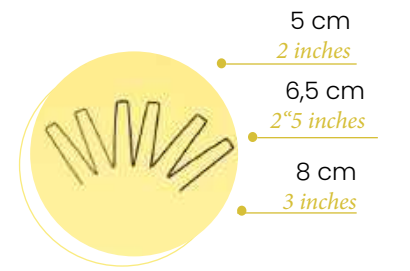
Cache chignon :



Cache chignon idéal pour les spectacles et les cours de danses.
Ideal for shows and dance classes.



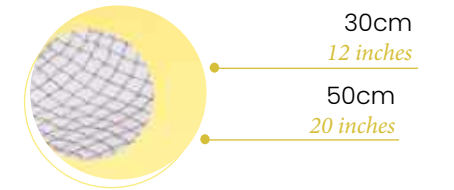
Hair pins :



Le sachet contient 12 épingles.
The pack contains 12 hair pins.



Hair net :



Le sachet contient 2 filets
The pack contains 2 hair nets.

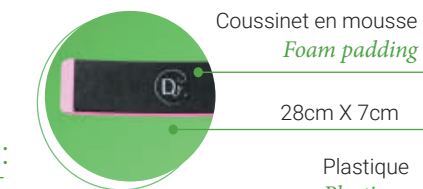
Accessoires d'entraînement

Training accessories

Spin board & Resistance band



Rose
Pink

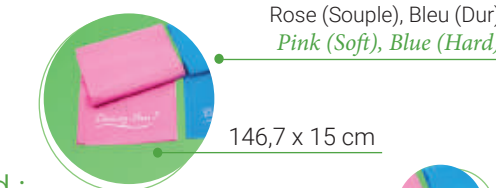


Spin board :

Aide les danseurs à se concentrer davantage sur le centre de gravité du corps et à faciliter la rotation.
Helps dancers focus more on the body's center of gravity and facilitate rotation.

Rose
Pink

Bleu
Blue



Resistance band :

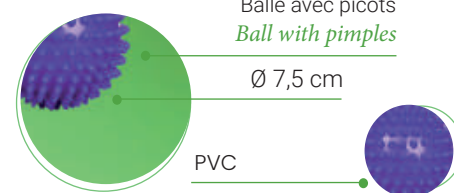
PVC

Les 2 modèles sont vendus séparément.
Les "Resistance Band" Dansez-Vous aident à muscler et renforcer le cou-de-pied et améliorent la souplesse du danseur.
*The 2 models are sold separately.
The Dansez-Vous Resistance Band helps to strengthen the instep and improve the flexibility of the dancer.*



Violet
Purple

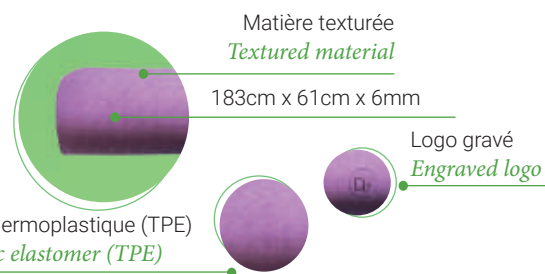
Massage ball :



Cette balle est conçue pour auto masser après le sport. Elle permet un massage profond et localisé des muscles.
This ball is designed for self-massage after sports. It allows a deep and localized massage of the muscles.

Violet
Purple

Yoga mat :



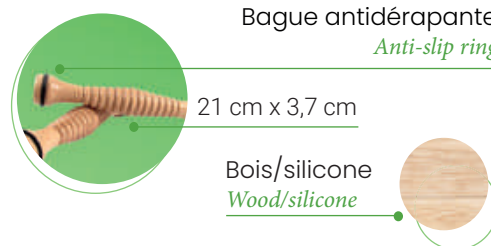
Élastomère thermoplastique (TPE)
Thermoplastic elastomer (TPE)

Tapis de yoga conçu pour les danseurs recherchant une adhérence maximale.

Yoga mat designed for dancers looking for maximum grip.

Marron
Brown

Footsie roller :



Rouleau de massage pour soulager les douleurs aux pieds et favoriser la relaxation après l'effort.

Massage roller to relieve foot pain and promote relaxation after exercise.

GOODIES

Hello tout le monde, c'est Zélie ! Découvrez en un peu plus sur moi et mon univers à travers ma ligne de produits. Des articles pour tous les jours imaginés par moi ! Retrouvez nos totes bag, cahiers, serviettes et pleins d'autres objets pour accompagner votre quotidien.

GOODIES

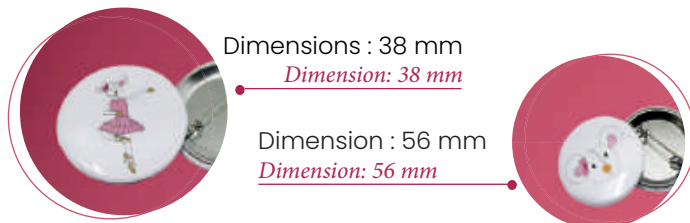
Hello everyone, it's Zélie! Discover a little more about me and my world through my through my line of products. Items for every day imagined by me!

Find our totes bag, notebooks, napkins and many other objects to accompany your daily life.





Blanc
White

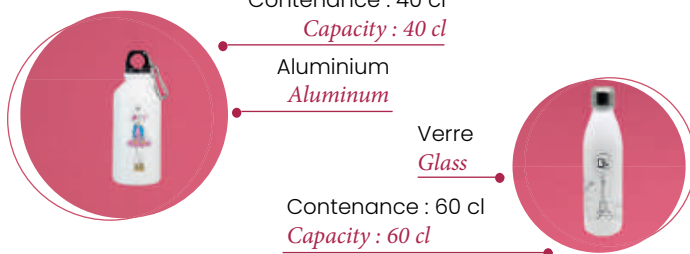


Dimensions : 38 mm
Dimension: 38 mm

Dimension : 56 mm
Dimension: 56 mm

Badge pour mettre sur les sacs, avec un design Zélie.
Badge to put on bags, with a Zélie design.

Blanc
White



Contenance : 40 cl
Capacity: 40 cl

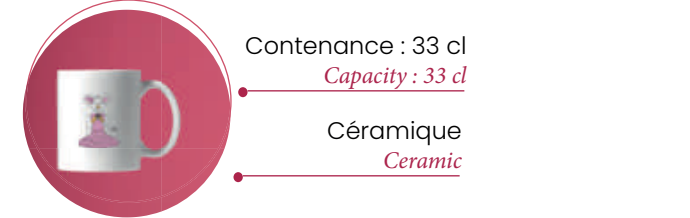
Aluminium
Aluminum

Verre
Glass

Contenance : 60 cl
Capacity: 60 cl

Un accessoire indispensable pour vos sessions de danse.
An essential accessory for your dance sessions.

Blanc
White

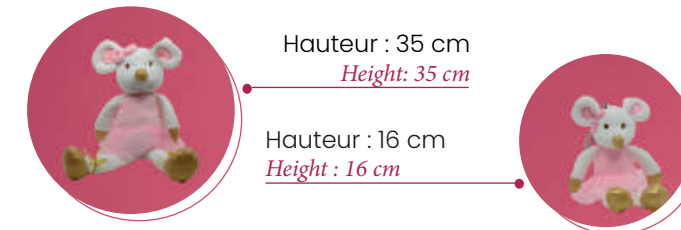


Contenance : 33 cl
Capacity: 33 cl

Céramique
Ceramic

Magnifique mug en céramique. Couleurs éclatantes et image en haute définition. Impression indestructible.
Beautiful ceramic mug. Vibrant colours and high definition image. Indestructible print.

Blanc
White

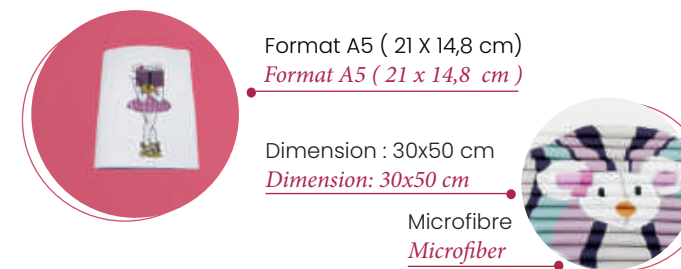


Hauteur : 35 cm
Height: 35 cm

Hauteur : 16 cm
Height: 16 cm

Souris danseuse, mascotte officielle Dansez-vous.
Dancing Mouse, official mascot Dansez-vous.

Blanc
White



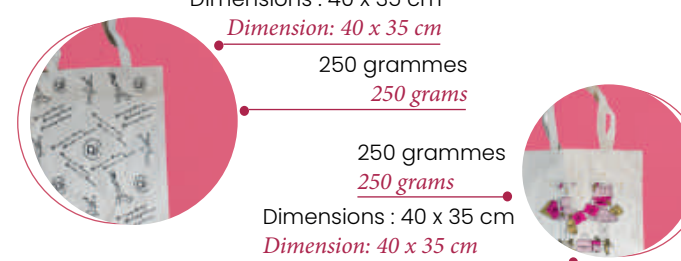
Format A5 (21 X 14,8 cm)
Format A5 (21 x 14,8 cm)

Dimension : 30x50 cm
Dimension: 30x50 cm

Microfibre
Microfiber

Cahier et serviette pour mettre dans son sac de danse.
Notebook and Towel to put in your dance bag.

Nude
Nude



Dimensions : 40 x 35 cm
Dimension: 40 x 35 cm

250 grammes
250 grams

250 grammes
250 grams

Dimensions : 40 x 35 cm
Dimension: 40 x 35 cm

Totes bags en coton très résistant d'une contenance de 10 litres environ

Totes bags made of very strong cotton with a capacity of about 10 L.

mdm 

2023 catalogue
EN | FR

**High Performance
Dance Footwear**

*the world's most advanced
footwear for dance*





The Reflex Contour is a technical feature unique to MDM footwear. A responsive stretch panel built into the mid-section of the shoe, the reflex panel allows the shoe to dynamically expand and contract with the natural movement of the dancer's foot, while maintaining an optimum fit and aesthetics at all times.

Le Reflex Contour est une caractéristique technique propre aux chaussures MDM. Un panneau extensible réactif intégré dans la section médiane de la chaussure, le panneau réflexe permet à la chaussure de se dilater et de se contracter dynamiquement avec le mouvement naturel du pied du danseur, tout en conservant un ajustement et une esthétique optimaux à tout moment.

FEEL THE DIFFERENCE – SENTIR LA DIFFÉRENCE

Our footwear designs combine a scientific approach with an intimate knowledge of the art of dance which makes for truly superior products and a real difference to the dancers who rely on them.

Nos designs combinent une approche scientifique avec une connaissance intime de l'art de la danse. Ceci aboutit à des produits vraiment supérieurs et à une réelle différence pour les danseurs qui peuvent vraiment compter sur eux.

Through the process of proprioception, the Dance Base Support encourages alignment awareness and the opportunity to make small adjustments to facilitate optimal positioning.



Grâce au processus de proprioception, le Support Base de Danse encourage la prise de conscience de l'alignement et la possibilité d'effectuer de petits ajustements pour faciliter un positionnement optimal.

The Dance Base Support helps activate the Intrinsic muscles of the feet, the development of these muscles is key to supporting a dancer's footwork.



Le Support Base de Danse aide à activer les muscles intrinsèques des pieds, le développement de ces muscles est essentiel pour soutenir le jeu de jambes d'un danseur.

The Dance Base Support developed exclusively by MDM is made of an EVA, this EVA provides shock absorption and therefore protection from the impact of landing forces.



Le Support Base de Danse développé exclusivement par MDM est composé d'un EVA, cet EVA permet d'absorber les chocs et donc de se protéger de l'impact des forces d'atterrissage.

WHAT THE PROFESSIONALS SAY...



Monica Zhang
Charles Gairdner Hospital



“There is great potential in science and technology benefitting the arts and MDM is at the forefront of this,”



Marie Walton-Mahon
Progressing Ballet Technique



“I love the MDM Shoes, honestly, they are the best ballet shoes I’ve ever worn,”



Georgina Barr
Podiatrist



“Mixing the precision of latest dance medicine research with a focus on aesthetic excellence,”

CE QU'EN DISENT LES PROFESSIONNELS...

“Le potentiel de la science et de la technologie au service des arts est considérable et MDM est à l'avant-garde dans ce domaine,”

“J'adore les chaussures MDM honnêtement, ce sont les meilleures chaussures de danse que j'ai jamais portées,”

“En combinant la précision des dernières recherches en matière de médecine de la danse et l'accent mis sur l'excellence esthétique,”





intrinsic

MB100

Intrinsic Ballet

Canvas Ballet Shoe
perfect for beginner level



SIZES: MB100C (Child): 7 - 3

WIDTHS: N, M

All sizes are listed in US sizes
Available in half sizes

COLOUR :

EN

The Intrinsic is a hybrid sole canvas ballet slipper that has been designed to supersede the full sole ballet slipper. The MDM hybrid sole has a split sole outside appearance combined with the functional resistance of a full sole.



With the built in Dance Base Support, the Intrinsic protects and supports the wearer providing sensory feedback (proprioception), controlled resistance and critical shock absorption.

FR

L'Intrinsic est un chausson de danse en toile à semelle hybride conçu pour remplacer le chausson à semelle entière. A sa création, le chausson en toile bi-semelle a été déconseillé aux jeunes danseurs par les professeurs.

Grâce à l'intégration du Support Plantaire (Dance Base Support), l'Intrinsic protège et soutient le danseur en lui fournissant un retour sensoriel (proprioception), une résistance contrôlée ainsi qu'une absorption des chocs critiques.



intrinsic reflex

MB105

Intrinsic Reflex Ballet

Canvas Ballet Shoe
perfect for intermediate/advanced level



SIZES: MB105C (Child): 1 - 3
MB105A (Adult): 6 - 12

WIDTHS: N, M

All sizes are listed in US sizes
Available in half sizes

COLOUR :

EN

The Intrinsic Reflex is the perfect companion for the emerging dancer.

The Dance Base Support protects and supports the wearer providing sensory feedback (proprioception), controlled resistance and critical shock absorption while the Reflex Contour dynamically expands and contracts in sync with the dramatic changes of the dancers body, maintaining aesthetic lines at all times.



FR

Le chausson Intrinsic Reflex est le parfait compagnon pour le danseur émergent.

Le Support Plantaire protège et soutient le danseur en lui apportant une rétroaction sensorielle (proprioception), une résistance contrôlée et une absorption des chocs critiques tandis que le Contour Reflex s'étend de façon dynamique et se contracte en phase avec les changements brutaux du corps du danseur, tout en maintenant une ligne esthétique à tout moment.



intrinsic profile 2.0

MB126

Intrinsic Profile Ballet

Stretch Canvas Ballet Shoe
perfect for class & performance



SIZES: MB126C (Child): 7 - 3
MB126A (Adult): 6 - 12

WIDTHS: NN, M

All sizes are listed in US sizes
Available in full sizes only

COLOUR : 

EN

The Profile 2.0 is a stretch ballet slipper conforming to the foot like a second skin and manufactured from a textile exclusively constructed for MDM: a high tensile anti-bacterial material.



Incorporating MDM's re-engineered patented Dance Base Support, the Profile 2.0 offers optimal performance coupled with enhanced levels of comfort and support.

FR

Le Profile 2.0 offre un confort supérieur et une esthétique sans défaut, parfait pour les examens et classe.

Le 'Dance Base Support' a été conçu plus large à l'avant du pied, aidant à l'esthétique lorsque le pied est en position pointée.

La semelle en suède permet les plis plats et donne au danseur une connexion renforcée avec le sol, l'aidant à réduire la torsion en tournant, un problème commun que l'on trouve aux chaussons en stretch stand.



MM502

Exo Lyrical Contemporary

Stretch Canvas Half Ballet with Stirrup
perfect for class & performance



SIZES: MM502: XS, S, M, L

COLOUR : 

EN

The EXO Lyrical protects and supports the foot, while compression technology aids recovery and performance.

The Exo Lyrical encourages blood flow from the foot to the heart, which in turn improves oxygenation and gives the dancer more energy in the feet and legs.

Muscle recovery is facilitated by reducing the accumulation of toxins in the blood stream, and the gentle massaging properties will reduce the feeling of tired and aching legs.

FR

L'EXO Lyrical protège et soutient le pied. Sa technologie de compression facilite la récupération et les performances.

L'EXO Lyrical stimule la circulation sanguine allant du pied vers le cœur et améliore ainsi l'oxygénation, ce qui donne aux danseurs plus d'énergie dans les pieds et les jambes.

La récupération musculaire est facilitée en réduisant l'accumulation de toxines dans le sang et les propriétés de massage doux réduiront la sensation de jambes lourdes et douloureuses.





NEW
for
2023

transit

MM520

Transit Contemporary

Compression Sock
perfect for class & performance



SIZES: MM520C (Child): 1 - 3
MM520A (Adult): 6 - 11

COLOURS:  

EN

The TRANSIT by MDM, is the ultimate fusion of sock and shoe; comfort and support.

For decades contemporary dancers have craved for the perfect blend of footwear that protects the foot during turns and slides and allows for a deep connection with the floor.

Developed upon MDM's patented Dance Base Support alignment guidance technology, offering a neoprene inner for shock absorption, suede outsoles for turns, and made of a blended woven knit for a sock-like feel and aesthetic..



FR

La TRANSIT de MDM est la fusion ultime de la chaussette et de la chaussure, du confort et du soutien.

Les danseurs contemporains recherchent le mélange parfait de la chaussure qui protège le pied pendant les tours et les glissades et qui permet une connexion profonde avec le sol.

Développée à partir de la brevetée du guidage de l'alignement danse Base support de MDM, qui offre un intérieur en néoprène pour l'absorption des chocs, des semelles extérieures en daim pour les virages, et faites d'un tricot tissé mélangé pour une sensation et un esthétisme semblables à celles d'une chaussette danse contemporaine.



MJ330

Curve

Jazz/Teaching



Stretch Canvas shoe
perfect for class, performance & teaching



SIZES: MJ330C (Child): 7 - 3
MJ330A (Adult): 6 - 12

WIDTH: M

All sizes are listed in US sizes
Available in full sizes only

COLOURS :  

EN

Made from high tensile, antibacterial material, the CURVE is specifically designed for performance as well as being the leading teaching shoe on the market, offering much needed arch support.



The dancer will enjoy a snug yet effortless fit, while retaining the embedded MDM technology which has been demonstrated to promote a stronger, less injury prone body.

FR

La chaussure 'Curve' a été spécifiquement conçue pour les spectacles, les examens mais également pour être la chaussure de professeur la plus moderne sur le marché.

Portée sans effort telle une chaussette, intégrant de façon invisible la technologie du Support Plantaire MDM, cette chaussure apporte au danseur tout le soutien dont il a besoin, le confort qu'il recherche tout en l'aidant à obtenir un corps plus fort et moins sujet aux blessures.



MJ390

Base Acro

Stretch Canvas shoe with EVA sole
perfect for Acro class & performance



SIZES: MJ390C (Child): 7 - 3
MJ390A (Adult): 6 - 12

WIDTH: M

All sizes are listed in US sizes
Available in full sizes only

COLOURS:  

EN

Playing our part to help ensure the long term enjoyment of this engaging craft, MDM have developed the BASE Acro.

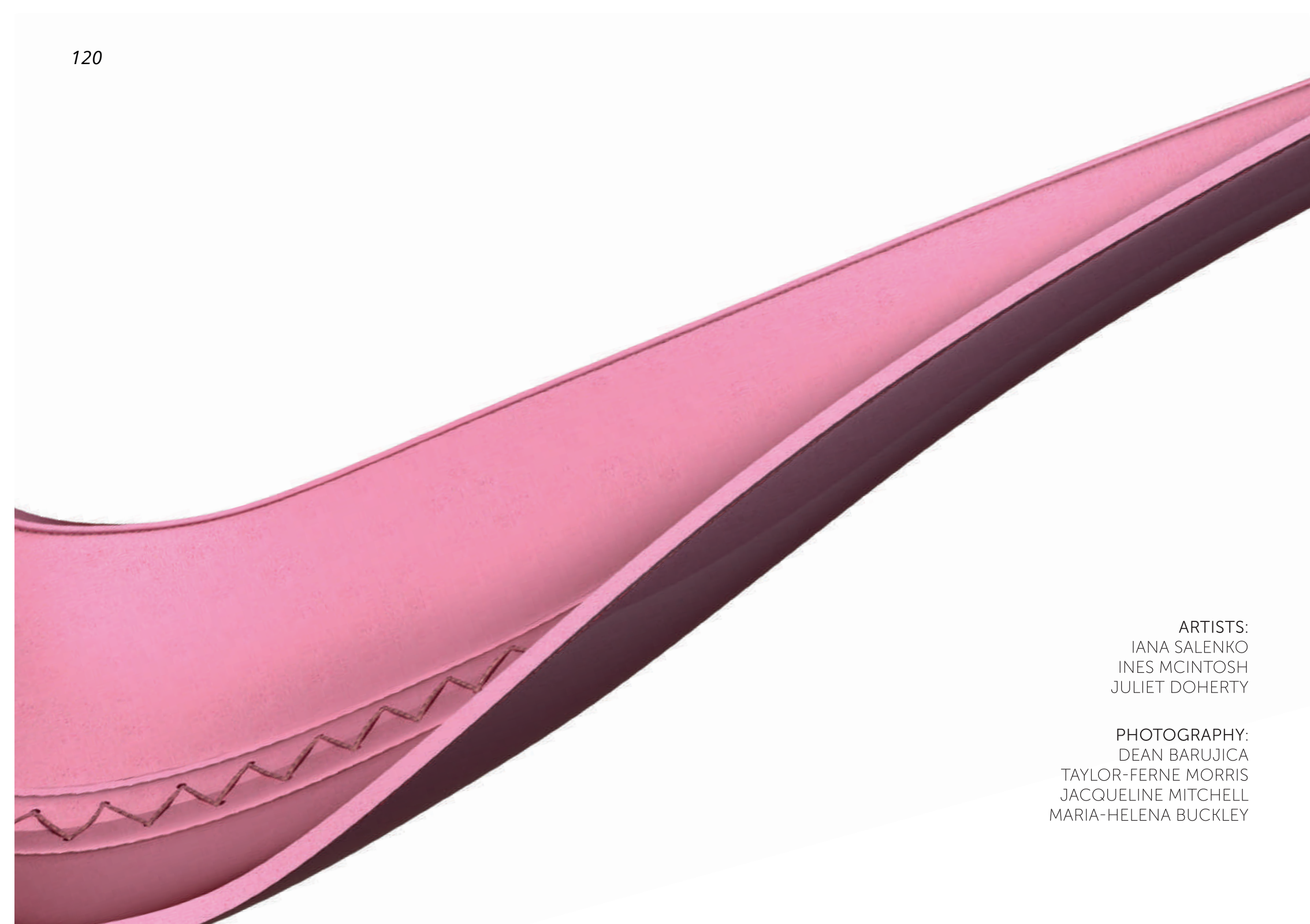
Constructed from the same four-way flexible material found in our Intrinsic Profile 2.0 and Curve providing a superior sock like fit. The BASE Acro also features a full Dance Base Support to assist with alignment guidance and shock absorption, a rubber grip rear outsole to assist with grip as well as offering all of the superior styling you've come to know and love from MDM.



FR

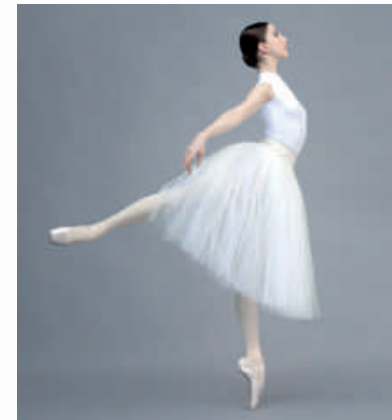
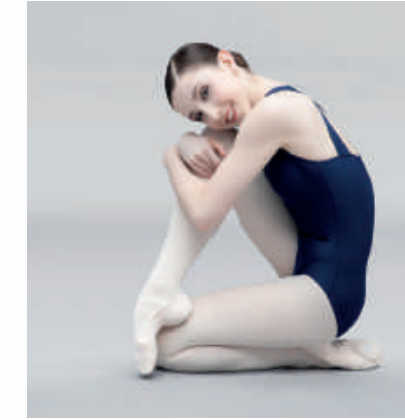
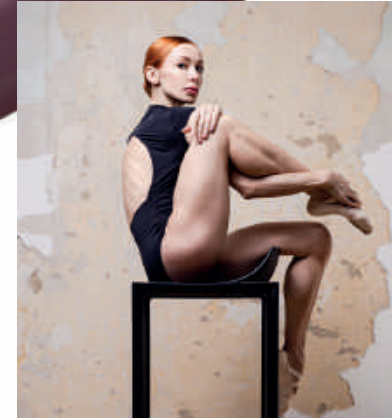
Afin d'assurer le plaisir à long terme de ce métier passionnant, MDM a développé la BASE Acro.

Construite à partir du même matériau flexible à quatre direction que celui utilisé pour nos modèles Intrinsic Profile et Curve, elle offre un ajustement supérieur semblable à celui d'une chaussette. La BASE Acro est également dotée d'un support de base de danse complet pour faciliter l'alignement et l'absorption des chocs, d'une semelle arrière en caoutchouc pour faciliter l'adhérence et d'un style supérieur que vous avez appris à connaître et à aimer chez MDM.



ARTISTS:
IANA SALENKO
INES MCINTOSH
JULIET DOHERTY

PHOTOGRAPHY:
DEAN BARUJICA
TAYLOR-FERNE MORRIS
JACQUELINE MITCHELL
MARIA-HELENA BUCKLEY



Size Conversions

MDM Shoes are listed in Child's/Women's US Street shoe sizes.
Below is an approximate conversion guide.

CHILD

MDM/USA	EUR	UK	cms
7	23	6.5	14.2
7.5	23.5	7	14.6
8	24.5	7.5	15
8.5	25	8	15.4
9	25.5	8.5	15.7
9.5	26	9	16
10	27	9.5	16.6
10.5	27.5	10	16.9
11	28	10.5	17.3
11.5	28.5	11	17.6
12	29	11.5	17.9
12.5	30	12	18.5
13	30.5	12.5	18.8
13.5	31	13	19.2
1	31.5	13.5	19.5
1.5	32.5	1	20
2	33	1.5	20.4
2.5	34	2	21
3	34.5	2.5	21.3

ADULT

MDM/USA	EUR	UK	cms
6	36.5	4	22.9
6.5	37	4.5	23.3
7	37.5	5	23.7
7.5	38	5.5	24.1
8	39	6	24.6
8.5	39.5	6.5	25
9	40	7	25.4
9.5	40.5	7.5	25.8
10	41	8	26.2
10.5	41.5	8.5	26.7
11	42.5	9	27.1
11.5	43.5	9.5	27.5
12	44	10	27.9

To find sizing for individual products, head to the MDM website via QR code.

Pour trouver la taille des produits individuels, rendez-vous sur le site Web MDM via le code QR.





Pour cette année 2023, nous rendons hommage aux Artistes d'Avant-Guerre.

Découvrez cette nouvelle édition pleine de panache et d'élégance.

Vous trouverez la Collection École, Académies et Conservatoires qui fait notre renommée dans des tableaux tout en couleurs.

Le vestiaire des danseuses s'étoffe avec de nouvelles références; une vague de modernité dans cet univers si exigeant afin d'accompagner techniquement et avec élégance les danseuses.

Au programme, deux nouveaux justaucorps destinés aux boutiques dans un esprit Couture, un pantalon bi-matière et un crop – top à capuche style urbain s'adaptant à toutes les disciplines, classique, jazz et contemporaine.

La danse de caractère est à l'honneur avec une très belle jupe en forme dont la tenue impeccable suivra le mouvement de la danseuse.

Laissons la scène aux Artistes. Que le spectacle commence !



For this year 2023, we pay tribute to the Artists of the Pre-War Years.

Discover this new edition full of panache and elegance.

You will find the School, Academies and Conservatories Collection, which has made our reputation, in colorful paintings.

The dancers' wardrobe is enriched with new references; a wave of modernity in this so demanding universe in order to accompany the dancers technically and with elegance.

On the program, two new leotards for Dance shops in a Couture spirit, bi-material pants and a crop top with a hood, urban style, adaptable to all disciplines, classical, jazz and contemporary.

The dance of character is honored with a very beautiful skirt in form whose impeccable dress will follow the movement of the dancer.

Let's leave the stage to the artists and let the show begin !





NOS COULEURS - OUR COLORS

- | | | | | | | |
|--------------------|----------------|--------------|-------------|----------------|-------------|-------------|
| 01 - BLANC | 03 - KYR PÊCHE | 05 - PÉTUNIA | 07 - ACERO | 09 - AUBERGINE | 11 - SURF | 13 - NOIR |
| 02 - ROSA CONFETTO | 04 - GHIRLANDA | 06 - ARIZONA | 08 - PENSÉE | 10 - FATA | 12 - INDIGO | 14 - LUXURY |
| | | 15 - ARMY | | | | |



Académie de danse Carole Massoutié



Notre profession de foi



Notre effort pour garantir la meilleure qualité à nos clients commence dès l'ensemble du cycle de création et de production:

Nous créons nos produits, de la conception au patronage.

Les tissus sélectionnés allient performance, confort et modernité dans les couleurs.



Ils sont tous certifiés OEKO-TEX 100, c'est à dire qu'ils ne possèdent aucun produit chimique nocif pour la santé et sont respectueux de l'environnement.

Pour des questions d'éthiques, nous travaillons depuis le commencement avec des partenaires français, belges et italiens privilégiant les circuits courts dans un but éco-responsable.

Nos justaucorps sont confectionnés dans un lycra mat haut de gamme, composés de 20% d'élasthanne pour un maximum de confort dans tous les mouvements.

Notre lycra a une main légère et d'excellentes performances d'étirements et de récupération grâce à son extensibilité dans les deux sens.

Il résiste au boulochage et est traité pour être deux fois plus résistant à la lumière et aux nombreux lavages.

Nos jupes sont réalisées dans un voile maille ultra-léger, impalpable et extra doux dont la couleur s'accorde parfaitement avec le justaucorps. Grâce à son élasticité dans les deux sens, ce tissu ne se recroqueville pas et ne rétrécit jamais. Il résiste au boulochage et est déperlant sans fluor.

Taillée en rond, la jupe enveloppe le corps dans un mix parfait de technicité, d'élégance, et de douceur.

Tous nos justaucorps sont doublés sur le devant pour assurer l'opacité au porter.

Notre production soignée est contrôlée rigoureusement. Nous utilisons trois différents types de fils, tous labellisés OEKO-TEX 100 pour répondre à la bi-extensibilité de nos tissus.

Our mission statement



Our effort to guarantee the best quality to our customers starts right from the design and production cycle:

We create our products, from design to pattern making.

The selected fabrics combine performance, comfort and modern colours.



They are all OEKO-TEX 100 certified, which means that they are free of chemicals that are harmful to health and are environmentally friendly.

For ethical reasons, we have been working with French, Belgian and Italian partners since the beginning, favouring short circuits in an eco-responsible way.

Our leotards are made of high quality mat lycra, composed of 20% elastane for maximum comfort in all movements.

Our lycra has a light hand and excellent stretching and recovery performance thanks to its two-way stretch.

It resists pilling and is treated to be twice as lightfast and washable.

Our skirts are made of an ultra-light, impalpable and extra-soft knitted fabric whose colour matches the leotard perfectly. Thanks to its two-way elasticity, it never curls or shrinks, is pilling resistant and water repellent without fluorine.

The skirt is cut in the round and wraps the body in a perfect mix of technicality, elegance and softness.

All our leotards are lined on the front to ensure opacity when worn.

Our careful production is rigorously controlled. We use three different types of yarns, all of them OEKO-TEX 100 certified to meet the bi-stretchiness of our fabrics.



SONIA

Justaucorps fines bretelles

Narrow straps leotard

TAILLES - Sizes

Enfant - Child : 4/6 - 6/8 - 8/10 - 10/12

12/14

Adulte - Adult : S - M - L - XL

Entièrement doublé sur le devant

Front fully lined

Découpe princesse - Princess seams

Lycra mat - Matt Lycra : 80% Polyamide

20% Elastane

Origine : Italie 

01 - BLANC

02 - ROSA CONFETTO

03 - KYR PÊCHE

04 - GHIRLANDA

05 - PÉTUNIA

06 - ARIZONA

07 - ACERO

08 - PENSÉE

09 - AUBERGINE

10 - FATA

11 - SURF

12 - INDIGO

13 - NOIR

14 - LUXURY

15 - ARMY



SOLINE

Justaucorps larges bretelles
Narrow straps leotard

TAILLES - Sizes

Enfant - Child : 4/6 - 6/8 - 8/10 - 10/12

12/14

Adulte - Adult : S - M - L - XL

Entièrement doublé sur le devant

Front fully lined

Découpe princesse - Princess seams

Fronces sur le devant encolure

Front gathered neckline

Lycra mat - Matt Lycra : 80% Polyamide,
20% Elastane



Origine : Italie

01 - BLANC

02 - ROSA CONFETTO

03 - KYR PÊCHE

04 - GHIRLANDA

05 - PÉTUNIA

06 - ARIZONA

07 - ACERO

08 - PENSÉE

09 - AUBERGINE

10 - FATA

11 - SURF

12 - INDIGO

13 - NOIR

14 - LUXURY

15 - ARMY



Natalia de Froberville, Étoile au Ballet du Capitole de Toulouse

SAMIA

Justaucorps manches courtes
Short sleeve leotard

TAILLES - Sizes

Enfant - Child : 4/6 - 6/8 - 8/10 - 10/12 - 12/14

Adulte - Adult : S - M - L - XL

Entièrement doublé sur le devant - Front fully lined

Découpe princesse - Princess seams

Lycra mat - Matt Lycra : 80% Polyamide, 20% Elastane



Origine : Italie



01 - BLANC

02 - ROSA CONFETTO

03 - KYR PÊCHE

04 - GHIRLANDA

05 - PÉTUNIA

06 - ARIZONA

07 - ACERO

08 - PENSÉE

09 - AUBERGINE

10 - FATA

11 - SURF

12 - INDIGO

13 - NOIR

14 - LUXURY

15 - ARMY



Jessica Fyfe, Soliste Ballet du théâtre National du Capitole



AUBANE

Justaucorps manches 3/4
Elbow sleeve leotard

TAILLES - Sizes

Enfant - Child : 12/14
Adulte - Adult : S - M - L - XL



Entièrement doublé sur le devant
Front fully lined
Découpe princesse - *Princess seams*
Lycra mat - *Matt Lycra* : 80% Polyamide
20% Elastane
Origine : Italie

Camille Bon Opéra de Paris



Jessica Fyfe, Soliste Ballet du théâtre National du Capitole

LISON

Justaucorps bi-matière
Bi-material leotard

TAILLES - Sizes

Enfant - Child : 10/12 - 12/14
Adulte - Adult : S - M - L - XL



Entièrement doublé sur le devant
Front fully lined
Empiècements en voile sur l'encolure
devant et sur le croisé dos avec effet drapé
*Voile inserts at front neckline and cross
in the back with draped effect*
Lycra mat - *Matt Lycra* : 80% Polyamide
20% Elastane
Voile : 90% Polyamide 10% Elastane

- 03 - KYR PÊCHE
- 07 - ACERO
- 12 - INDIGO
- 13 - NOIR
- 14 - LUXURY

Origine : Italie



Natalia de Froberville, Étoile au Ballet du Capitole de Toulouse

ELEA

Justaucorps bi-matière

Bi-material leotard

TAILLES - SizesEnfant - *Child*: 10/12 - 12/14Adulte - *Adult*: S - M - L - XL

02 - ROSA CONFETTO

13 - NOIR

Empiècements en viscose flammée

soulignant la silhouette

Flamed viscose inserts outlining the silhouette

Entièrement doublé sur le devant

*Front fully lined*Lycra mat - *Matt Lycra*: 80% Polyamide

20% Elastane

Viscose flammée - *Flamed viscose*:

92% Viscose 8% Elastane

Origine : Italie  et Turquie 

Natalia de Froberville, Étoile au Ballet du Capitole de Toulouse

**JUPES**
SKIRTS

LISETTE

Jupe voile
Mesh skirt



TAILLES - Sizes

Enfant - *Child*: 4/6 - 8/10 - 12/14

Adulte - *Adult*: S - M - L - XL

01 - BLANC

02 - ROSA CONFETTO

03 - KYR PÊCHE

04 - GHIRLANDA

05 - PÉTUNIA

06 - ARIZONA

07 - ACERO

08 - PENSÉE

09 - AUBERGINE

10 - FATA

11 - SURF

12 - INDIGO

13 - NOIR

14 - LUXURY

15 - ARMY


Taillée en rond pour un très beau volume

Round cut for a beautiful volume

Galon ton sur ton élastiqué à la taille

Elastic tone on tone braid at the waist

90% Polyamide 10% Elastane

Origine : Italie 



Natalia de Froberville, Étoile au Ballet du Capitole de Toulouse



Jessica Fyfe, Soliste Ballet du théâtre National du Capitole

LISE

Jupe longue voile
Mesh long skirt

TAILLES - Sizes

Enfant - *Child*: 12/14

Adulte - *Adult*: S/M - L/XL

Une version plus longue de la jupe Lisette

Taillée en rond pour un très beau volume

Galon ton sur ton élastiqué à la taille

A longer version of the Lisette skirt

Cut in the round for a very nice volume

Tonal braid elasticated at the waist

Voile : 90% Polyamide 10% Elastane

Origine : Italie 



01 - BLANC - 06 - ARIZONA - 07 - ACERO - 09 - AUBERGINE - 12 - INDIGO - 14 - LUXURY - 13 - NOIR



Jessica Fyfe, Soliste Ballet du théâtre National du Capitole et Natalia de Froberville, étoile au Ballet du Capitole de Toulouse

LOUISETTE

Jupe longue en forme voile

Mesh long skirt

TAILLES - Sizes


Adulte - Adult: S/M - L/XL

Jupe en forme et longue en voile couvrant le genou. Elle est resserrée à la taille par une ceinture plate en lycra ton sur ton élastiquée.
Sa forme fluide et ample convient au travail de ballet de caractère.

*Shaped and long skirt in veil covering knee.
It is tightened at the waist by a flat belt in tone-on-tone lycra elasticated.
Its fluid and loose shape is suitable for character ballet work.*

Voile : 90% polyamide

10% Elastane

Origine : Italie 

13 - NOIR



Natalia de Froberville, Étoile au Ballet du Capitole de Toulouse


TUNIQUES
 TUNICS

JULIA

Tunique fines bretelles
Narrow straps tunic

TAILLES - Sizes

Enfant - Child : 4/6 - 6/8 - 8/10 - 10/12 - 12/14

Adulte - Adult : S - M - L - XL

Entièrement doublé sur le devant - *Front fully lined*

Découpe princesse - *Princess seams*

Lycra mat - *Matt Lycra* : 80% Polyamide 20% Elastane

Jupe taillée en rond en voile ton sur ton

Round tone on tone voile skirt

Voile : 90% Polyamide 10% Elastane

Origine : Italie 



Natalia de Froberville, Étoile au Ballet du Capitole de Toulouse



JUSTINE

Tunique larges bretelles
Wide straps tunic

TAILLES - Sizes

Enfant - Child : 4/6 - 6/8 - 8/10 - 10/12 - 12/14

Adulte - Adult : S - M - L - XL



Entièrement doublé sur le devant

Front fully lined

Découpe princesse - *Princess seams*

Fronces sur le devant encolure


Front gathered neckline

Lycra mat - *Matt Lycra* : 80% Polyamide
20% Elastane

Jupe taillée en rond en voile ton sur ton

Round tone on tone voile skirt

Voile : 90% Polyamide 10% Elastane

Origine : Italie 

01 - BLANC	08 - PENSÉE
02 - ROSA CONFETTO	09 - AUBERGINE
03 - KYR PÊCHE	10 - FATA
04 - GHIRLANDA	11 - SURF
05 - PÉTUNIA	12 - INDIGO
06 - ARIZONA	13 - NOIR
07 - ACERO	14 - LUXURY
	15 - ARMY



Natalia de Froberville, Étoile au Ballet du Capitole de Toulouse



JASMINE

Tunique manches courtes
Short sleeve tunic



TAILLES - Sizes

Enfant - *Child* : 4/6 - 6/8 - 8/10 - 10/12 - 12/14

Adulte - *Adult* : S - M - L - XL

Entièrement doublé sur le devant

Front fully lined

Découpe princesse - *Princess seams*

Lycra mat - *Matt Lycra* : 80% Polyamide

20% Elastane

Origine : Italie 

01 - BLANC

02 - ROSA CONFETTO

03 - KYR PÊCHE

04 - GHIRLANDA

05 - PÉTUNIA

06 - ARIZONA

07 - ACERO

08 - PENSÉE

09 - AUBERGINE

10 - FATA

11 - SURF

12 - INDIGO

13 - NOIR

14 - LUXURY

15 - ARMY



COLLECTION
CRÉATEUR
SÉRIES LIMITÉES
DESIGNER COLLECTION
LIMITED SERIES

ELENA

Collection Créateur série limitée

Designer Collection limited series

Le chic à la française par son jeu de matières laissant découvrir le dos de la danseuse
La manche ballon renforce le port de tête et confirme l'élégance de ce justaucorps.

*French chic through its interplay of materials revealing the dancer's back
The puff sleeve reinforces the wearing of the head and confirms the elegance of this leotard.*


TAILLES - Sizes

Adulte - Adult : XS - S - M - L - XL

Lycra mat : 80% Polyamide 20% Elastane

Voile : 90% Polyamide 10% Elastane

Maille ajourée : 90% Polyester 10% Spandex

Origine : Italie 

13 - NOIR

Camille Bon, Opéra de Paris



Jessica Fyfe, Soliste Ballet du théâtre National du Capitole

NELL

Collection Créateur série limitée

Designer Collection limited series

Bi-matière et bi-couleur, le justaucorps Nell, très élégant et féminin par ses jeux de couleurs, contrastes et découpes souligne le corps de la danseuse


Bi-material and bi-colour, the Nell leotard, very elegant and feminine by its play of colours, contrasts and cuts underlines the body of the dancer

TAILLES - Sizes

Adulte - Adult : XS - S - M - L - XL

Lycra mat : 80% Polyamide 20% Elastane

Voile : 90% Polyamide 10% Elastane

Origine : Italie 

Camille Bon, Opéra de Paris



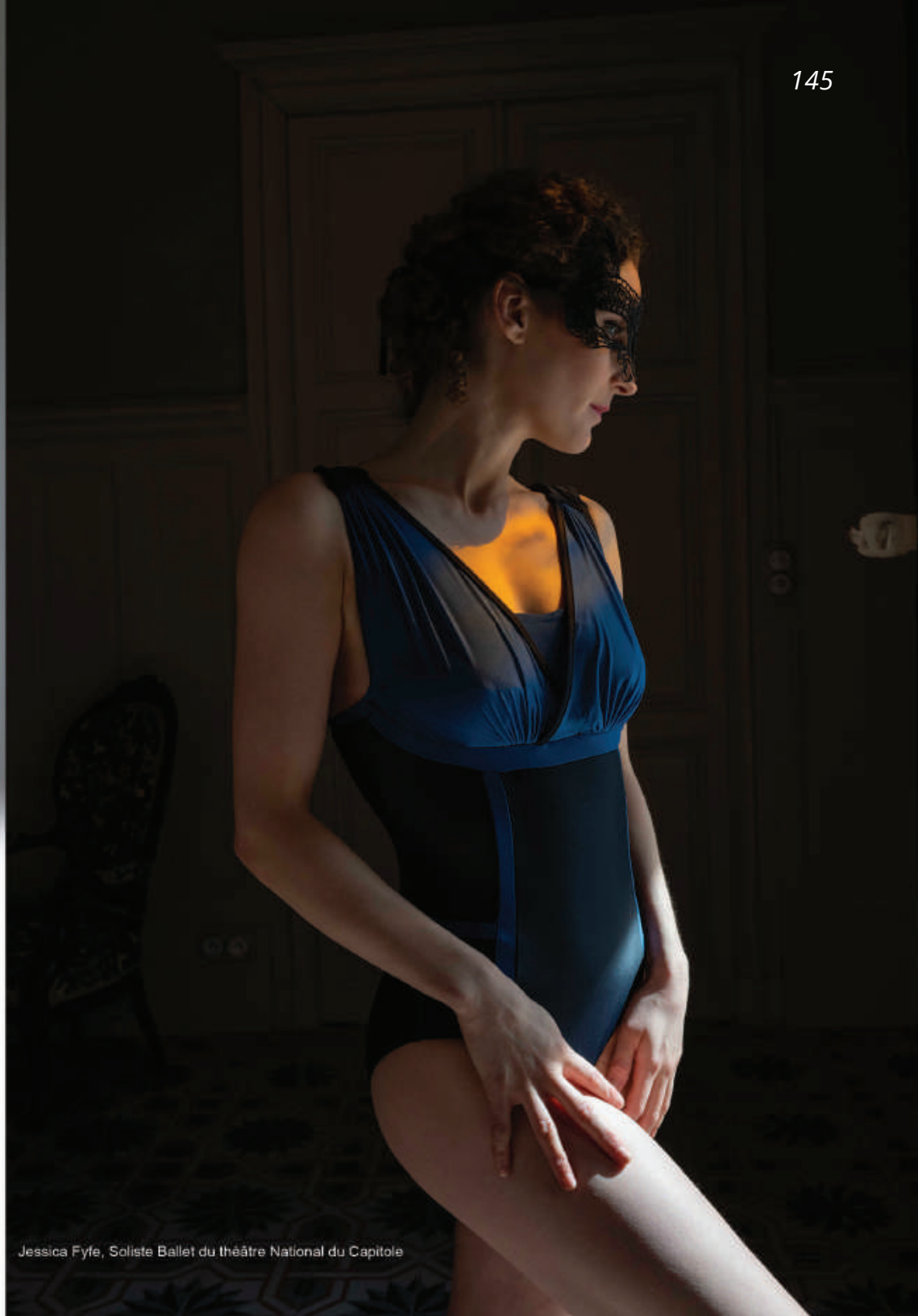
07 - Acéro et 09 - aubergine



12 - Indigo et 13 - Noir



05 - Pétunia et 03 - Kyr-pêche



Jessica Fyfe, Soliste Ballet du théâtre National du Capitole

COLLECTION ATHLEISURE WARM UP



VEGA Pantalon Vega Pants Vega

TAILLES - Sizes

Adulte - Adult : XS - S - M - L

Pantalon de danse toutes disciplines, classique, jazz, contemporaine mais aussi pilates et Yoga, resserré aux chevilles, ceinture élastiquée et lien coulissant de nouage.

Poches côtés soulignées par un galon en voile, et poches dos en voile, broderie sur le côté ton sur ton pour une inspiration danse.

Très confortable, ce pantalon réalisé en viscose élasthane, vous apportera douceur et bien-être. Il peut s'associer avec le croc top Vicky

Dance pants for all disciplines, classical, jazz, contemporary but also pilates and yoga, tightened at the ankles, elasticated waistband and sliding tie.

Side pockets highlighted by a veil braid, and back pockets in veil, tone-on-tone embroidery on the side for a dance inspiration.

Very comfortable, these pants made of viscose elastane, will bring you softness and well-being. It can be associated with the Vicky croc top.

Viscose : 92% Viscose - 8% Elastane

Origine : France  et Italie 



13 - NOIR



SOFTY

Combinaison d'échauffement
Warm-up unitard

TAILLES - Sizes

Enfant - *Child*: T1 10/12

Adulte - *Adult*: T2 XS/S - T3 M/L - T4 XL

Maille bouclette - *Terry knit*:

97% Polyester - 3% Spandex

Viscose : 96% Viscose - 4% Elastane

Origine : France  et Belgique 

Bi-matière : Maille
bouclette et buste

doublé en viscose rayée

*Bi-material : Terry knit and
bust lined with striped viscose*

Fines bretelles et ceinture en
viscose rayée

*Striped viscose narrow straps
and belt.*

Se replie sur les hanches pour
se transformer en pantalon

Folds on the hips to be transformed into pant

Confort absolu - *Ultra comfortable*

PALOMA

Pantalon
Pants

TAILLES - Sizes

Enfant - *Child*: 10/12 - 12/14

Adulte - *Adult*: S - M - L - XL

Confort absolu


Ultra comfortable

Ceinture élastiquée

Elastic belt

Maille bouclette

Terry knit : 97% Polyester 3% Spandex

Origine : Belgique 

LES SHORTS

Short modulable bi-matière SOFTA - Short ELBA

Modular bi-material shorts SOFTA - Short ELBA

SOFTA

Short modulable bi-matière
Modular bi-material Shorts

TAILLES - Sizes

Enfant - *Child*: 12/14

Adulte - *Adult*: S - M - L - XL

Large ceinture doublée en viscose rayée -
Wide belt lined with striped viscose

Ceinture rabattue sur les hanches ou relevée
pour maintenir les reins au chaud

*Belt folded on the hips or fully deployed to
warm the lower back*

Confort absolu - *Ultra comfortable*

Maille bouclette - *Terry knit*:

97% Polyester - 3% Spandex

Viscose : 96% Viscose - 4% Elastane

Origine : France  et Belgique 

201 - NOIR

202 - BORDEAUX

ELBA

Short coupe large
Loose fit Short

TAILLES - Sizes

Enfant - *Child*: T1 10/12

Adulte - *Adult*: T2 XS/S - T3 M/L - T4 XL

Fluide, ultra confortable

Free flowing, ultra comfortable

Ceinture élastiquée - *Elastic belt*

Viscose flammée : 92% Viscose

8% Elastane

Origine : Italie  et Turquie 

13 - NOIR



02 - ROSA
CONFETTO



VICKY

Croc top ample à capuche

Loose hooded Croc top

TAILLES - Sizes

Adulte - Adult: XS - S - M - L

judicieux mix entre le chauffe-épaule et le sweat-shirt à capuche en bi-matière viscose et voile, ce croc top apportera tout le confort attendu tout en étant moderne.

Il s'enfile par la tête.

Ample avec une forme loose, il est maintenu aux avant-bras par une manche près du corps en voile.

Il s'accorde avec le pantalon Véga.



13 - NOIR

A judicious mix between the shoulder warmer and the hooded sweatshirt in viscose and voile bi-material, this croc top will provide all the expected comfort while being modern.

It slips through the head.

Ample with a loose shape, it is held at the forearms by a sleeve close to the body in veil.

It matches the Vega trousers.

Viscose : 92% Viscose 8% Elastane

Voile : 90% Polyamide 10% Elastane

Origine : France  et Italie 



Jessica Fyfe - Soliste Ballet du théâtre National du Capitole

PULMA

Pull court encolure V

Short V-neck pull-over

TAILLES - Sizes

Enfant - Child: 12/14

Adulte - Adult: S - M - L - XL

Longues manches fuselées dotées d'un passage pouce pour un bon maintien - Long tapered sleeves with a thumb hole ensuring a good fit

Confort absolu - Ultra comfortable

Maille bouclette - Terry knit : 97% Polyester

3% Spandex

Origine: Belgique 

201 - NOIR

202 - BORDEAUX



ELIO

T-shirt court ample

Short T-shirt

TAILLES - Sizes

Enfant - Child: T1 10/12

Adulte - Adult: T2 XS/S - T3 M/L - T4 XL


13 - NOIR



Coupe large, fluide, ultra confortable

Loose fit, free flowing, ultra comfortable

Viscose flammée - Flamed viscose : 92% Viscose - 8% Elastane

Origine : Turquie 

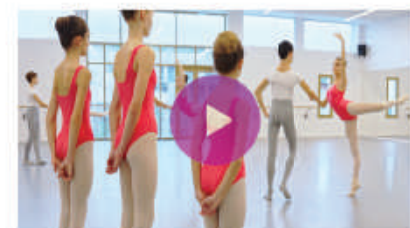


Camille Bon, Opéra de Paris



scanner et découvrir

DANSEUSE ÉTOILE
EGERIE ARTILIGNE



scanner et découvrir

ACADÉMIE DE DANSE
CAROLE MASSOUTIE



ARTILIGNE PRODUCTS PRODUITS ARTILIGNE

ANG FR



scanner et découvrir

CAMILLE BON,
OPÉRA DE PARIS

Videos Shooting

Backstage

Guide des tailles

Size guide

Textile - *Dancewear*

ARTILIGNE - MAISON FRANÇAISE / GUIDE DES TAILLES 2023 - SIZE GUIDE 2023

LES FONDAMENTAUX / Justaucorps, Tuniques et Jupes THE FUNDAMENTALS / Leotards, Tunics and Skirt										
Europe OS Size	46 ANS	48 ANS	49 ANS	50 ANS	51 ANS	S	M	L	XL	Europe OS Size
	34	36	38	40	42	34	36	38	40	34
Tour de poitrine - Chest Width	81-85 CM	86-91 CM	85-90 CM	89-94 CM	90-95 CM	85-91 CM	89-95 CM	90-96 CM	95-100 CM	
Tour de taille - Waist	49-54 CM	50-55 CM	52-57 CM	53-58 CM	55-60 CM	49-55 CM	50-56 CM	51-57 CM	56-62 CM	
Tour de hanches - Hips	95-100 CM	95-100 CM	95-100 CM	95-100 CM	95-100 CM	95-100 CM	95-100 CM	95-100 CM	95-100 CM	
Stature - Height	1 M / 1,55 M	1,50 M / 1,55 M	1,50 M / 1,55 M	1,50 M / 1,55 M	1,50 M / 1,55 M	1,50 M / 1,55 M	1,50 M / 1,55 M	1,50 M / 1,55 M	1,50 M / 1,55 M	

Collection ATHLEISURE / Combisweat, PVA, Tee-Shirt, Pantalon, Short ATHLEISURE Collection / Warm-up leotard, Pullover, Pants, Short										
Europe OS Size	46 ANS	48 ANS	49 ANS	50 ANS	51 ANS	S	M	L	XL	Europe OS Size
	34	36	38	40	42	34	36	38	40	34
Tour de poitrine - Chest Width	81-85 CM	86-91 CM	85-90 CM	89-94 CM	90-95 CM	85-91 CM	89-95 CM	90-96 CM	95-100 CM	
Tour de taille - Waist	49-54 CM	50-55 CM	52-57 CM	53-58 CM	55-60 CM	49-55 CM	50-56 CM	51-57 CM	56-62 CM	
Tour de hanches - Hips	95-100 CM	95-100 CM	95-100 CM	95-100 CM	95-100 CM	95-100 CM	95-100 CM	95-100 CM	95-100 CM	
Stature - Height	1 M / 1,55 M	1,50 M / 1,55 M	1,50 M / 1,55 M	1,50 M / 1,55 M	1,50 M / 1,55 M	1,50 M / 1,55 M	1,50 M / 1,55 M	1,50 M / 1,55 M	1,50 M / 1,55 M	



Crédits

credits

Ambassadrices - *Ambassadors*

Remerciements

Thanks







Website : spcorp.eu

RESSOURCES



LOGISTIC HEADQUARTER
C/Monturiol 27 - CP 08210
BARBERÀ DEL VALLÈS - SPAIN
+33(0)3 25 40 32 32 - e-mail : info@spcorp.eu
Website : spcorp.eu